

Flúorstyrkur (ppm eða mg/kg) reiknaður á þvegið og þurrkað sýni

SÝNI FRÁ		GRAS					GRAS ÁBORIÐ					
		VOR		HAUST		MEÐALTAL	VOR		HAUST		MEÐALTAL	
		Flúor í gróðurvef ppm	Flúor í skolvatni ppm	Flúor í gróðurvef ppm	Flúor í skolvatni ppm	Vor+haust Flúor í gróðurvef ppm	Flúor í gróðurvef ppm	Flúor í skolvatni ppm	Flúor í gróðurvef ppm	Flúor í skolvatni ppm	Vor+haust Flúor í gróðurvef ppm	
Staður	Svæði											
1	0	5	5	3	1	4						
6	1	2	3	2	2	2						
9	1	2	1	3	1	3						
8	2	2	1	2	1	2						
27	2	1	1	1	1	1						
34	2	2	1	4	1	3						
37	2	4	1	2	1	3						
7	3	2	1	1	1	1						
10	3	2	1	3	1	2						
26	4	2	1	2	0	2						

## Svæðismeðaltal

0	5	5	3	1	4					
1	2	2	3	1	3					
2	2	1	2	1	2					
3	2	1	2	1	2					
1+2+3	2	1	2	1	2					
4	2	1	2	0	2					

Flúorstyrkur (ppm eða mg/kg) reiknaður á þvegið og þurrkað sýni

SÝNI FRÁ		VOR		HAUST		MEÐALTAL
Staður	Svæði	Flúor í gróðurvef ppm	Flúor í skolvatni ppm	Flúor í gróðurvef ppm	Flúor í skolvatni ppm	Flúor í gróðurvef Vor+haust ppm

**BIRKI**

6	1	Hellisgerði	5	1	4	2	5
34	2	Hvaleyrarvatn	5	1	4	1	4
37	2	Garðaholt	29	1	9	2	19
7	3	Vífilsstaðahlíð	2	1	3	1	2
10	3	Vífilsstaðir	5	1	5	1	5
41	3	Öskjuhlíð	3	0	2	1	3
26	4	Skorradalur	2	0	3	1	3

**REYNIR**

6	1	Hellisgerði	2	2	3	2	2
34	2	Hvaleyrarvatn	2	1	4	2	3
26	4	Skorradalur	1	2	3	2	2

Flúorstyrkur (ppm eða mg/kg) reiknaður á þvegið og þurrkað sýni

SÝNI FRÁ		BARRNÁLAR 1 ÁRS		BARRNÁLAR 2 ÁRA	
Staður	Svæði	Flúor í gróðurvef ppm	Flúor í skolvatni ppm	Flúor í gróðurvef ppm	Flúor í skolvatni ppm

**GRENI**

31	0	Gerði	29	5	70	4
6	1	Hellisgerði	3	1	4	1
32	1	Straumsg.	5	0	7	0
34	2	Hvaleyrarv.	4	1	3	1
37	2	Garðaholt	5	2	9	2
38	3	Sléttuhlíð	3	0	3	0
41	3	Öskjuhlíð	3	1	2	1
26	4	Skorradalur	2	0	1	0

**FURA**

32	1	Straumsg.	7	1	7	1
34	2	Hvaleyrarv.	1	0	2	0
37	2	Garðaholt	4	1	4	1
7	3	Vífilsstaðahlíð	2	0	2	0
41	3	Öskjuhlíð	2	1	2	1
26	4	Skorradalur	1	1	2	0

Flúorstyrkur (mg/L)

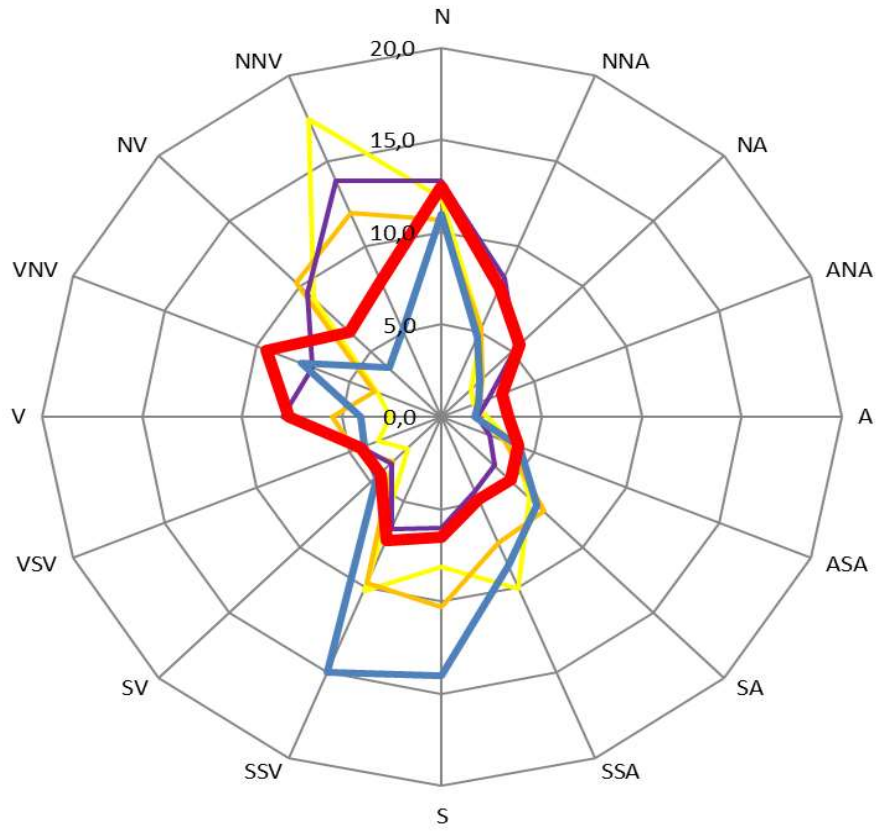
Sýni tekið að hausti

SÝNI FRÁ			Flúor ppm
Staður	Svæði		
19K	3	Kaldársel	0,07

K: kalt vatn

Vindrós, maí - ágúst undanfarin 5 ár. Umsnúin, 16 punkta

## Vindrós maí-ágúst (umsnúin) 2016-2



.020



Vindáttir	Vindáttir	Meðalvindhr aði í átt m/s	Meðalhiti í átt °C	Tíðni vindátta % maí-ágúst	Tíðni vindátta % maí-ágúst umsnúin*
N	0	4,9	8,6	6,5	12,4
NNA	22,5	6,1	7,4	7,3	7,6
NA	45	4,7	4,8	4,3	5,5
ANA	67,5	4,4	3,1	4,4	3,3
A	90	4,5	3,0	7,7	3,3
ASA	112,5	3,9	6,3	9,5	4,1
SA	135	2,7	7,1	6,5	4,9
SSA	157,5	2,9	7,7	7,9	4,8
S	180	4,6	6,8	12,4	6,5
SSV	202,5	6,7	6,6	7,6	7,3
SV	225	7,2	5,6	5,5	4,3
VSV	247,5	6,9	6,3	3,3	4,4
V	270	6,2	7,6	3,3	7,7
VNV	292,5	5,5	9,1	4,1	9,5
NV	315	4,9	9,9	4,9	6,5
NNV	337,5	3,9	9,7	4,8	7,9

Vindáttir	Tíðni vindátta % maí-ágúst umsnúin	Tíðni vindátta % maí-ágúst umsnúin	Tíðni vindátta % maí-ágúst umsnúin	Tíðni vindátta % maí-ágúst umsnúin	Tíðni vindátta % maí-ágúst umsnúin
	2020	2019	2018	2017	2016
0,0	12,4	11,0	12,8	10,7	11,9
22,5	7,6	4,7	8,2	5,1	5,2
45,0	5,5	2,7	5,2	2,8	2,1
67,5	3,3	2,0	2,5	2,1	1,7
90,0	3,3	1,6	1,8	1,8	2,3
112,5	4,1	4,2	2,6	3,4	3,9
135,0	4,9	6,7	3,7	7,2	6,2
157,5	4,8	8,7	4,4	7,4	10,0
180,0	6,5	14,0	6,0	10,3	8,1
202,5	7,3	15,0	6,6	9,7	10,2
225,0	4,3	4,6	3,6	3,4	2,4
247,5	4,4	4,2	4,3	4,7	3,4
270,0	7,7	4,1	8,0	5,5	2,6
292,5	9,5	7,6	7,0	3,6	3,5
315,0	6,5	3,8	9,5	10,3	9,1
337,5	7,9	5,1	13,8	11,9	17,5

# GRÓÐUR

# Tafla 1/1

ppm F reiknað á þurrefni, vor- og haustsýni

Ár	Sýnatöku- tími	Framleiðsla álvers og breytingar t/ár	Meðaltal svæði 4 (15 - 50 km)			Meðalt.sv. 1+2+3 (3 - 15 km)		
			Gras* Hey°	Barr eins árs	Lauf	Gras* Hey°	Barr eins árs	Lauf
2000	vor	168'000	1	...	1	2	...	2
	haust	...	2°	1	1	2°	3	5
	meðal	...	1	...	1	2	...	3
2001	vor	...	1	...	1	2	...	2
	haust	...	2	1	2	5	3	5
	meðal	...	2	...	1	4	...	3
2002	vor	173'000	1	...	1	2	...	4
	haust	...	1	1	1	3	2	3
	meðal	...	1	...	1	3	...	3
2003	vor	176'000	1	...	1	2	...	3
	haust	...	1	...	2	5	2	5
	meðal	...	1	...	2	5	...	4
2004	vor	179'000	2	...	2	3	...	4
	haust	...	1	1	3	3	3	6
	meðal	...	2	...	2	3	...	5
2005	vor	179'000	1	...	1	3	...	6
	haust	...	1	<1	3	2	2	5
	meðal	...	1	...	2	2	...	5
2006	vor	167'000	1	...	3	3	...	5
	haust	...	1	1	4	3	2	5
	meðal	...	1	...	3	3	...	5
2007	vor	182'000	1	...	3	2	...	5
	haust	...	2	<1	2	2	2	4
	meðal	...	1	...	2	2	...	5
2008	vor	187'000	1	...	1	3	...	3
	haust	...	1	<1	3	3	3	6
	meðal	...	1	...	2	3	...	5
2009	vor	189'000	1	...	6	2	...	7
	haust	...	2	<1	5	3	2	8
	meðal	...	2	...	5	3	...	7

Sýnatökustaðir: sjá töflu 4

\* Grass áborið + gras óaborið

° Engin heysýni eru tekin með. Frá og með 2001 eru engin heysýni mæld.

Frá 2001 eru sýnatökustaðir nr. 27, 28 and 41 teknir með

2007 verða nokkrar breytingar á sýnatökustöðum

Fyrir gras falla sýnatökustaðir 3, 4, 5, 28 og 32 út en 34 og 37 koma inn

Fyrir lauf falla sýnatökustaðir 11, 12 og 13 út en 34 og 37 koma inn

Fyrir lauf falla sýnatökustaðir 11, 12, 13, 33, 35 og 36 út.



# GRÓÐUR

## Tafla 1/2

ppm F reiknað á þurrefni,  
sýnum safnað að vori og hausti

Ár	Sýnatöku- tími	Framleiðsla álvers og breytingar t/ár	Meðaltal svæði 4			Meðalt.sv. 1+2+3		
			Gras*	(15 - 50 km) Barr eins árs	Lauf	Gras*	(3 - 15 km) Barr eins árs	Lauf
2010	vor	190'000	2	...	3	4	...	7
	haust	...	1	1	4	3	2	4
	meðal	...	1	...	3	4	...	6
2011	vor	185'000	4	...	3	5	...	4
	haust	...	3	4	7	5	4	8
	meðal	...	3	...	5	5	...	6
2012	vor	190'000	4	...	2	5	...	5
	haust	...	3	2	3	5	6	8
	meðal	...	3	...	3	5	...	7
2013	vor	197'000	1	...	2	2	...	4
	haust	...	1	1	2	4	3	8
	meðal	...	1	...	2	3	...	6
2014	vor	206'000	1	...	1	3	...	7
	haust	...	2	1	4	4	3	10
	meðal	...	1	...	3	3	...	8
2015	vor	205'000	1	...	1	2	...	12
	haust	...	1	2	2	4	4	10
	meðal	...	1	...	2	3	...	11
2016	vor	204'866	1	...	2	4	...	9
	haust	...	0	0	2	6	5	10
	meðal	...	0	...	2	5	...	10
2017	vor	211'534	2	...	2	2	...	4
	haust	...	1	4	2	3	7	7
	meðal	...	1	...	2	3	...	5
2018	vor	212'091	2	...	2	2	...	7
	haust	...	1	1	3	2	4	7
	meðal	...	1	...	3	2	...	7
2019	vor	183'628	1	...	2	2	...	6
	haust	...	1	1	2	3	5	6
	meðal	...	1	...	2	3	...	6
2020	vor	183'459	2	...	2	2	...	6
	haust	...	2	2	3	2	4	4
	meðal	...	2	...	3	2	...	5

Sýnatökustaðir: sjá töflu 4

\* Grass áborið + gras óáborið

# GRAS

## Tafla 2/1

ppm F reiknað á þurrefni, vor- og haustsýni

Svæðismeðaltöl

Ár	Sýnatökutími	Framleiðsla álfers og breytingar t/ár	Svæði 1	Svæði 2	Svæði 3	Svæði 4
			3 - 4,5 km	4,5 - 6,5 km	6,5 - 15 km	> 50 km
			Gras	Gras	Gras	Gras
2000	vor	168'000	3	2	1	1
	haust	...	3 (4)	2 (2)	2	2
	meðal	...	3 (3)	2 (2)	2	1
2001	vor	168'000	1	1	2	1
	haust	...	6	5	3	2
	meðal	...	5	4	3	2
2002	vor	173'000	2	3	2	1
	haust	...	5	3	3	1
	meðal	...	4	3	2	1
2003	vor	176'000	1	2	1	1
	haust	...	13	3	2	1
	meðal	...	11	3	2	1
2004	vor	179'000	3	2	2	2
	haust	...	6	2	2	1
	meðal	...	6	2	2	2
2005	vor	179'000	7	3	2	1
	haust	...	3	1	1	1
	meðal	...	4	2	1	1
2006	vor	167'000	4	3	2	1
	haust	...	3	2	2	1
	meðal	...	4	2	2	1
2007	vor	182'000	3	2	4	1
	haust	...	4	2	1	2
	meðal	...	3	2	3	1
2008	vor	187'000	4	4	2	1
	haust	...	3	3	2	1
	meðal	...	3	4	2	1
2009	vor	189'000	2	2	1	1
	haust	...	2	3	2	2
	meðal	...	2	3	2	1
2010	vor	190'000	4	4	4	1
	haust	...	2	3	3	1
	meðal	...	3	4	4	1

Sýnatökustaðir: sjá töflu 4

Frá 2001 eru sýnatökustaðir nr. 27 og 28 teknir með í meðaltal

Fram að því eru meðaltöl með þeim sett í sviga

2007 falla sýnatökustaðir 3, 4, 5, 28 og 32 út og staðir 34 og 37 koma inn

## GRAS

## Tafla 2/2

ppm F reiknað á þurrefni,  
sýnum safnað að vori og hausti  
Svæðismeðaltöl

Ár	Sýnatöku- tími	Framleiðsla álvers og breytingar t/ár	Svæði 1 3 - 4,5 km Gras	Svæði 2 4,5 - 6,5 km Gras	Svæði 3 6,5 - 15 km Gras	Svæði 4 > 50 km Gras
2011	vor	185'000	5	3	6	4
	haust	...	5	5	4	3
	meðal	...	6	4	5	3
2012	vor	190'000	3	2	1	1
	haust	...	4	2	2	0
	meðal	...	3	2	2	0
2013	vor	197'000	2	2	2	1
	haust	...	5	3	3	1
	meðal	...	3	3	3	1
2014	vor	206'000	2	3	3	1
	haust	...	8	4	1	2
	meðal	...	5	3	2	1
2015	vor	205'000	5	2	1	1
	haust	...	5	4	2	1
	meðal	...	5	3	1	1
2016	vor	204'866	4	5	2	1
	haust	...	5	7	5	0
	meðal	...	5	6	4	0
2017	vor	211'534	1	2	2	2
	haust	...	2	3	2	1
	meðal	...	2	3	2	1
2018	vor	212'091	4	2	2	2
	haust	...	6	1	1	1
	meðal	...	5	2	1	1
2019	vor	183'628	3	2	2	1
	haust	...	2	3	2	1
	meðal	...	3	3	2	1
2020	vor	183'459	2	2	2	2
	haust	...	3	2	2	2
	meðal	...	3	2	2	2

Sýnatökustaðir: sjá töflu 4

# LAUF OG BARR

# Tafla 3/1

ppm F reiknað á þurrefni, vor- og haustsýni  
Svæðismeðaltöl

Ár	Sýnatökutími	Framleiðsla álvers og breytingar t/ár	Svæði 1		Svæði 2		Svæði 3		Svæði 4	
			Lauf	Barr eins árs	Lauf	Barr eins árs	Lauf	Barr eins árs	Lauf	Barr eins árs
2000	vor	168'000	3	...	...	...	1 (2)	...	1	...
	haust	...	7	3	...	2**	4 (4)	2(2)**	1	1**
	meðal	...	5	...	...	...	3 (3)	...	1	...
2001	vor	168'000	1	...	...	...	2	...	1	...
	haust	...	8	4	...	4	3	2	2	1
	meðal	...	5	...	...	...	3	...	1	...
2002	vor	173'000	3	...	...	...	4	...	1	...
	haust	...	5	1	...	2	2	1	1	1
	meðal	...	4	...	...	...	3	...	1	...
2003	vor	176'000	3	...	...	...	3	...	1	...
	haust	...	8	3	...	2	4	1	2	1
	meðal	...	6	...	...	...	4	...	2	...
2004	vor	179'000	3	...	...	...	4	...	2	...
	haust	...	4	5	...	4	7	2	3	1
	meðal	...	4	...	...	...	5	...	2	...
2005	vor	179'000	7	...	...	...	6	...	1	...
	haust	...	7	3	...	1	4	1	3	<1
	meðal	...	7	...	...	...	5	...	2	...
2006	vor	167'000	4	...	...	...	5	...	3	...
	haust	...	7	3	...	2	5	2	4	1
	meðal	...	5	...	...	...	5	...	3	...
2007	vor	182'000	4	...	6	...	5	...	3	...
	haust	...	5	2	5	2	3	1	2	<1
	meðal	...	4	...	5	...	4	...	2	...
2008	vor	187'000	4	...	4	...	3	...	1	...
	haust	...	6	3	5	3	6	3	3	<1
	meðal	...	5	...	4	...	4	...	2	...
2009	vor	189'000	7	...	7	...	7	...	6	...
	haust	...	7	3	8	3	7	1	5	<1
	meðal	...	7	...	8	...	7	...	5	...
2010	vor	190'000	7	...	7	...	7	...	3	...
	haust	...	6	3	3	1	5	1	4	1
	meðal	...	7	...	5	...	6	...	3	...

Sýnatökustaðir: sjá töflu 4

\*\* Meðaltal allra sýna

Frá 2001 er sýnatökustaður nr.41 tekinn með í meðaltal

2007 falla sýnatökustaðir 11, 12 og 13 fyrir lauf út og staðir 34 og 37 koma inn

2007 falla sýnatökustaðir 11, 12, 13, 33, 35 og 36 fyrir barr út

# LAUF OG BARR

## Tafla 3/2

ppm F reiknað á þurrefni, vor- og haustsýni  
Svæðismeðaltöl

Ár	Sýnatöku- tími	Framleiðsla álvers og breytingar t/ár	Svæði 1		Svæði 2		Svæði 3		Svæði 4	
			Lauf	Barr eins árs	Lauf	Barr eins árs	Lauf	Barr eins árs	Lauf	Barr eins árs
2011	vor	185'000	5	...	4	...	4	...	3	...
	haust	...	9	10	9	2	8	3	7	4
	meðal	...	7	...	6	...	6	...	5	...
2012	vor	190'000	3	...	6	...	4	...	2	...
	haust	...	9	8	12	4	5	3	3	2
	meðal	...	6	...	9	...	5	...	3	...
2013	vor	197'000	4	...	4	...	4	...	2	...
	haust	...	12	9	9	4	5	2	2	1
	meðal	...	8	...	6	...	4	...	2	...
2014	vor	206'000	5	...	11	...	4	...	1	...
	haust	...	11	7	9	3	9	3	4	1
	meðal	...	8	...	10	...	6	...	3	...
2015	vor	205'000	10	...	17	...	8	...	1	...
	haust	...	10	4	12	5	9	4	2	2
	meðal	...	10	...	15	...	8	...	2	...
2016	vor	204'866	8	...	14	...	5	...	2	...
	haust	...	13	8	12	4	8	3	2	0
	meðal	...	10	...	13	...	6	...	2	...
2017	vor	211'534	4	...	5	...	4	...	2	...
	haust	...	7	9	9	6	4	5	2	4
	meðal	...	5	...	7	...	4	...	2	...
2018	vor	212'091	6	...	10	...	6	...	2	...
	haust	...	9	6	9	3	5	2	3	1
	meðal	...	7	...	9	...	5	...	3	...
2019	vor	183'628	5	...	8	...	5	...	2	...
	haust	...	7	8	7	4	4	3	2	1
	meðal	...	6	...	8	...	4	...	2	...
2020	vor	183'459	3	...	12	...	4	...	2	...
	haust	...	4	5	6	4	3	3	3	2
	meðal	...	4	...	9	...	3	...	3	...

Sýnatökustaðir: sjá töflu 4

# FLOKKUN SÝNATÖKUSTAÐA EFTIR SVÆÐUM

## Tafla 4

Svæði	Sýna- töku- staður		Fjar- lægð	Stefna frá álveri	Gras áborið	Gras óá- borið	Lauf birki	Lauf reynir	Barr greni	Barr fura	Vatn kalt
0	1	Straumur	1,3	VSV		X					
0	15	Borhola Straumsvík	0,5	SA							
0	31	Gerði	1,0	SSV					X		
1	2	Straumsel	3,9	SSA							
1	6	Hellisgerði Hafnafj.	4,3	NA	X		X	X	X		
1	9	Dysjar	4,1	NNA	X						
1	23	Lögreglust. Hafn.	3,9	ANA							
1	28	Hvaleyjarholt	2,3	NA							
1	32	Straumsgirðing	3,7	SA					X	X	
1	33	Hrauntunga	4,2	SA							
1	36	Skógr. Garðars Þorsteins.	4,1	ANA							
2	5	Setberg	5,2	ANA							
2	8	Sviðholt	6,1	NNA	X						
2	27	Hvassahraun	6,3	SV	X						
2	34	Hvaleyjarvatn	5,0	ASA	X	X	X	X	X	X	
2	37	Garðaholt	5,0	NNA	X	X			X	X	
3	3	Stóra Vatnsleysa	9,9	VSV							
3	4	Höskuldarvellir	11,3	SSV							
3	7	Vífilstaðahlíð	7,8	A	X	X				X	
3	10	Vífilstaðir	7,7	ANA	X	X					
3	11	Fossvogskirkjugarður	10,4	NA							
3	12	Reykjavík Hljómsk.garður	11,3	NNA							
3	13	Heiðmörk	12,3	ANA							
3	16	Kleifarvatn	11,5	S							
3	17	Elliðavatn	12,5	ANA							
3	18	Gvendarbrunnar	14,6	NNA							
3	19	Kaldársel	8,4	ASA							X
3	20	Þvottalaugar	13,0	AN							
3	22	Háskóli Íslands	11,2	NNA							
3	24	Garðabær	6,9	NA							
3	25	Veðurstofan, Rvík.	11,0	NA							
3	35	Undirhlíðar	8,1	SA							
3	38	Sléttuhlíð	7,3	ASA					X		
3	41	Oskjuhlíð	10,2	NNA			X		X	X	
3a	21	Reykir dælustöð	21,6	NA							
3a	39	Baðsvellir	27,4	SV							
3a	40	Grindavík	31,0	SV							
4	14a	Hurðabak	78,0	NNA							
4	14b	Gullberstaðir	66,0	NNA							
4	26	Skorradalur	59,0	NNA	X	X	X	X	X		

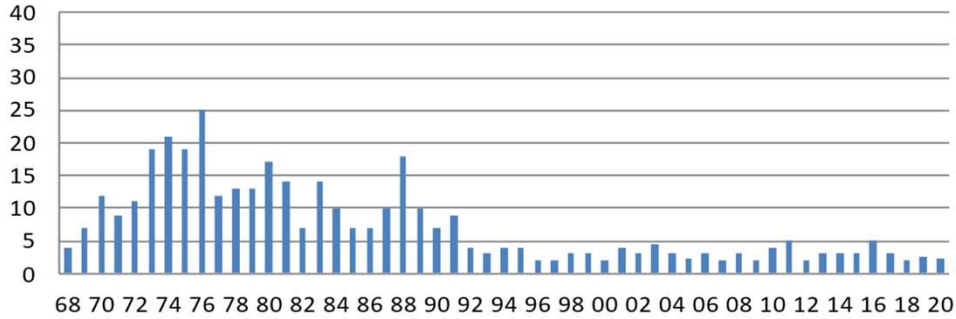
Sýnatökustaðir í notkun grænl.

# Gróður

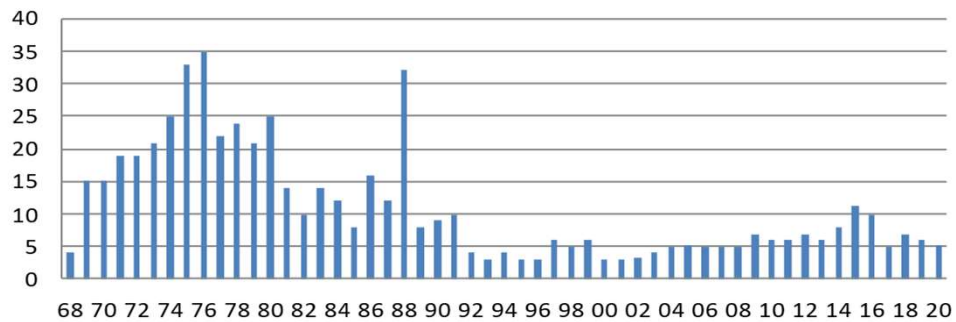
# Graf 1

F (ppm) reiknað á þurrefni, meðaltal vor- og haustsýna  
Meðaltal á svæði 1+2+3

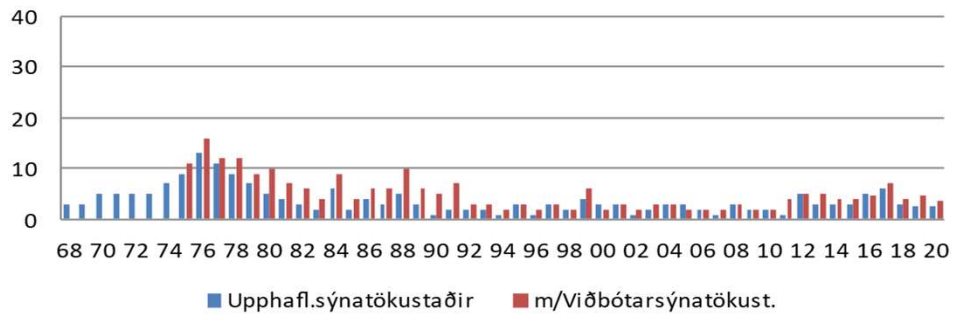
## GRAS/HEY



## LAUF



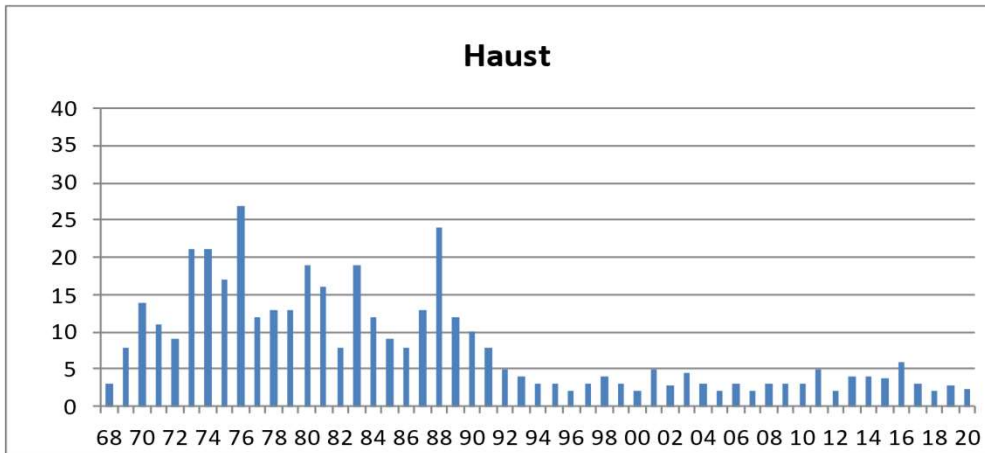
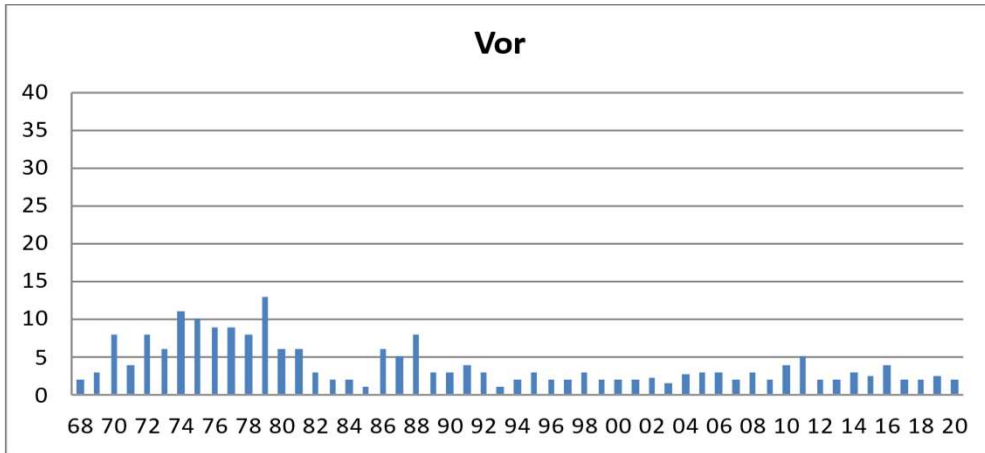
## BARR (1 árs)



# Gras

# Graf 2

F (ppm) reiknað á þurrefni, vor- og haustsýni  
Meðaltal á svæði 1+2+3

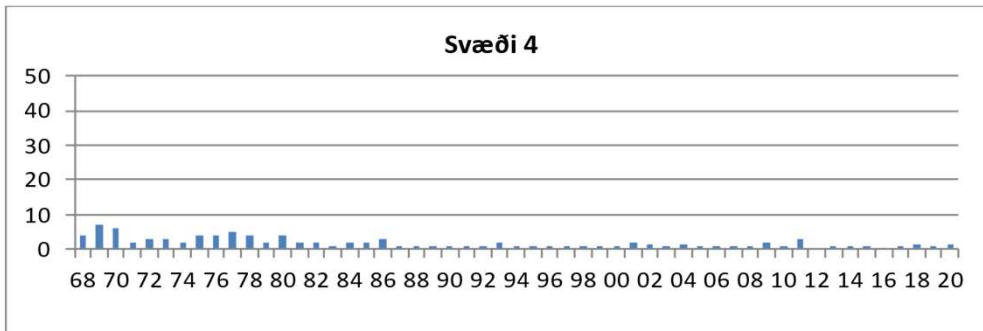
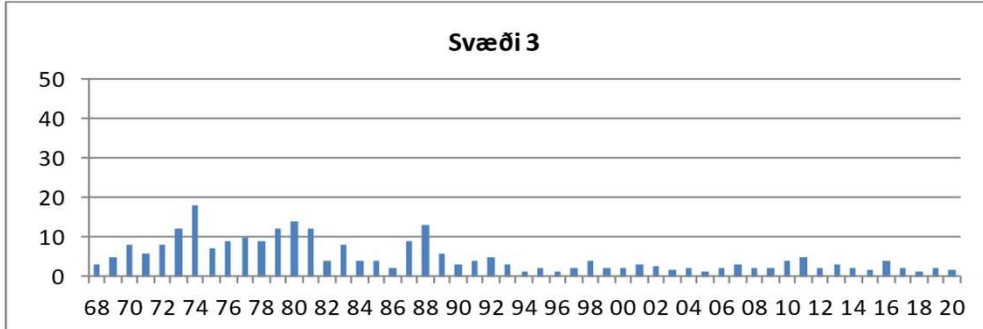
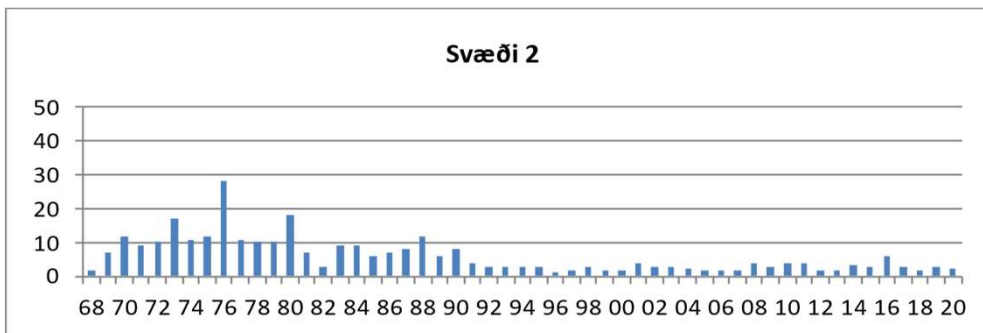
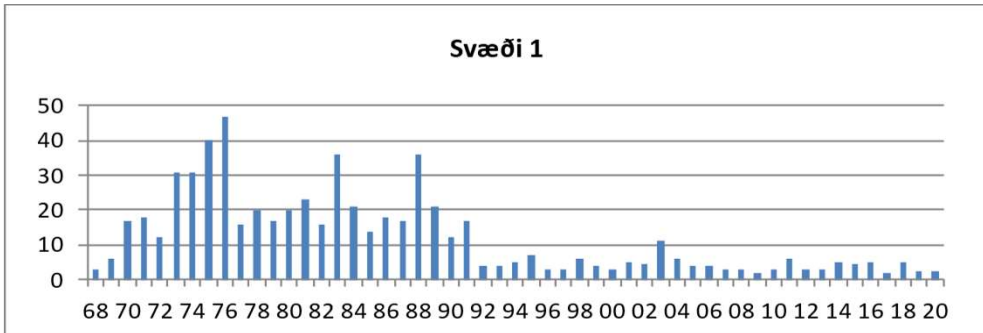




# Gras

# Graf 3

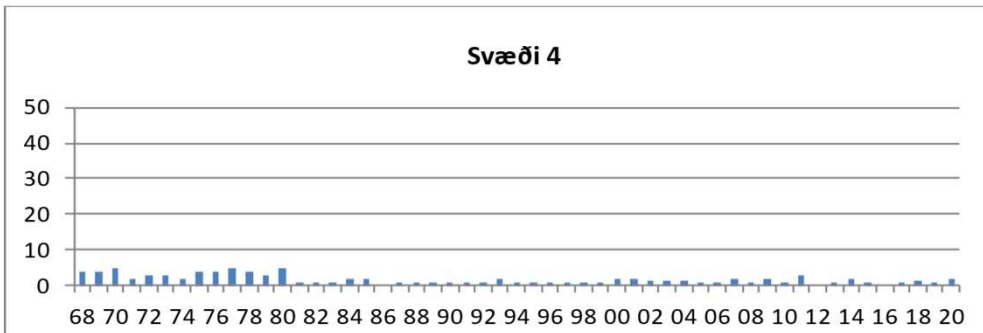
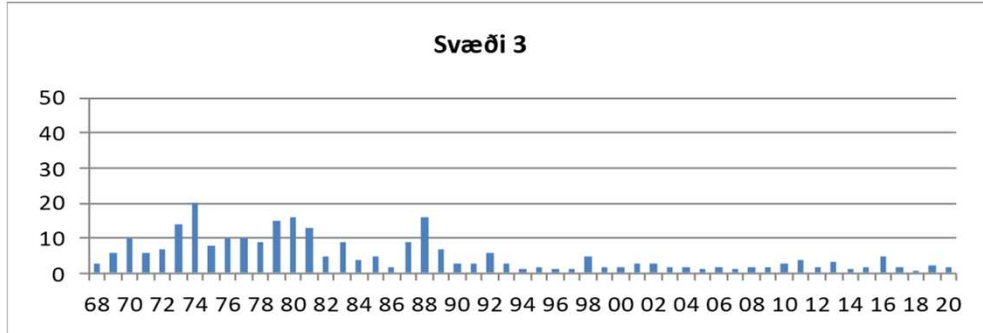
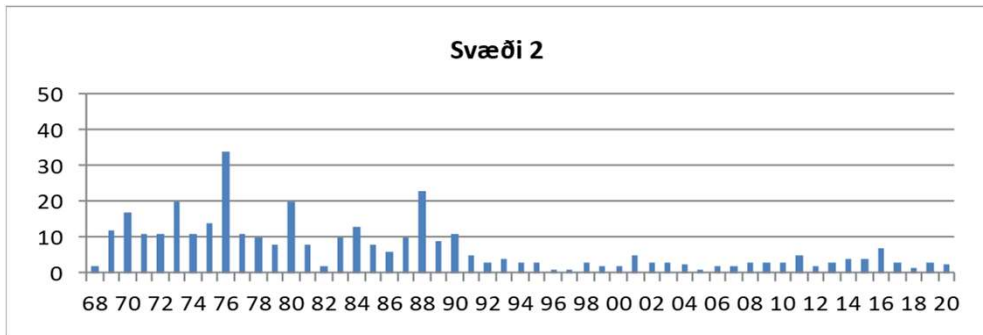
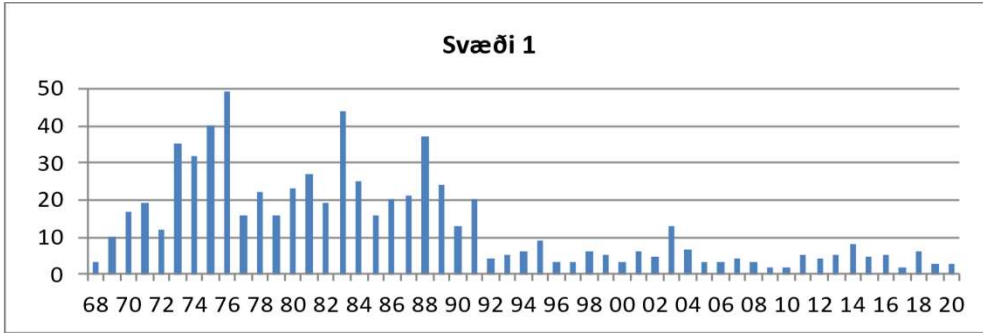
F (ppm) reiknað á þurrefni, meðaltal vor- og haustsýna  
Svæðameðaltöl



# Gras

# Graf 4

F (ppm) reiknað á þurrefni, haustsýni  
Svæðameðaltöl



# Lauf og barr

# Graf 5

F (ppm) reiknað á þurrefni, vor- og haustsýni  
Meðaltal á svæði 1+2+3

