



# Aðalfundur náttúrustofa 21. mars 2024

Gylfi Ólafsson  
formaður bæjarráðs





# Árið er 1995

*Ísafjörður kynntur sem viðkomuhöfn fyrir skemmtiferðaskip*

## Komum skemmtiferðaskipa til Ísafjarðar mun fjölga á næstu árum

– segir Inga Ólafsdóttir, fulltrúi Ísafjarðarkaupstaðar, sem sótti ráðstefnu í Miami ásamt hafnarstjóranum á Ísafirði

ÍSFIRÐINGAR tóku fyrir tveimur vikum, í fyrsta skipti þátt í ráðstefnu og sýningu er viðkemur skemmtiferðaskipum. Á sýninguna sem haldin var í Miami í Flórída, fóru tveir fulltrúar Ísafjarðar, þau Inga Ólafsdóttir, forstöðumaður söluskrifstofu Flugleiða á Ísafirði og Hermann Skúlason, hafnarstjóri. Kynntu þau þar Ísafjarðarhöfn sem hugsanlegan viðkomustað skemmtiferðaskipa. Að sögn þeirra á Ísafjörður góðu möguleika á að fá fleiri skipakomur en ljóst er að aukningin mun eiga sér stað á nokkrum árum.

„Sýning heitir Shipping Cruise Convention og er haldin

á hverju ári. Þar koma eigendur slíkra skipa, þeir sem eru að selja ferðir með þeim auk aðila sem bjóða skipunum þjónustu sína viðsvegar um heimina. Þá eru þarna aðilar sem eru að selja vörur um borð í skipin sem og fulltrúar hinna ýmsu skipasmíðastöðva. Þetta er þriðja árið í röð sem Íslendingar taka þátt í þessari sýningu í samvinnu við Vest-Norden og í fyrsta skipti sem við Ísfirðingar erum á meðal þátttakenda en auk okkar voru á sýningunni fulltrúar frá Reykjavíkurböfn og Akureyrarhöfn.“ sagði Inga Ólafsdóttir í samtali við blaðið.

Inga sagði sýninguna hafa tekist mjög vel og var hún bjart-

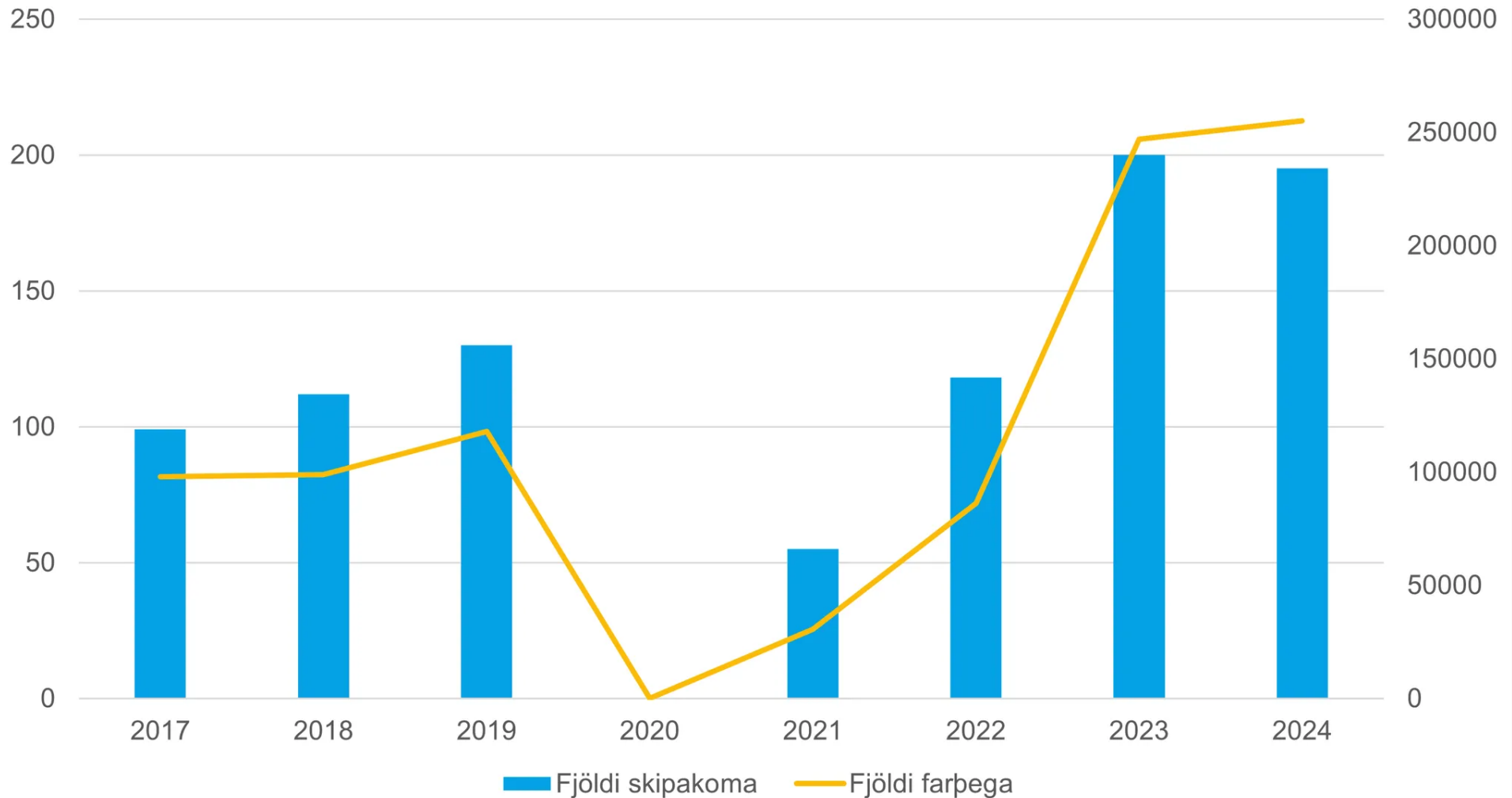
sýn á að fjölgun yrði á komu skemmtiferðaskipa til Ísafjarðar á næstu árum. „Þeir aðilar sem stjórna ferðum þessara skipa sýndu Íslandi og Ísafirði mikinn áhuga en þess ber þó að geta að um þessar mundir er verið að plana ferðir fyrir árin 1997 og síðar. Ég tel engan vala á því að komum skemmtiferðaskipa til Ísafjarðar mun fjölga á næstu árum, svo mikill var áhuginn. Það kom greinilega í ljós að menn eru að leita að nýjum leiðum og nýjum ævintýrum fyrir farþega sína og þar tel ég Íslendinga hafa mikla möguleika.“ sagði Inga Ólafsdóttir.



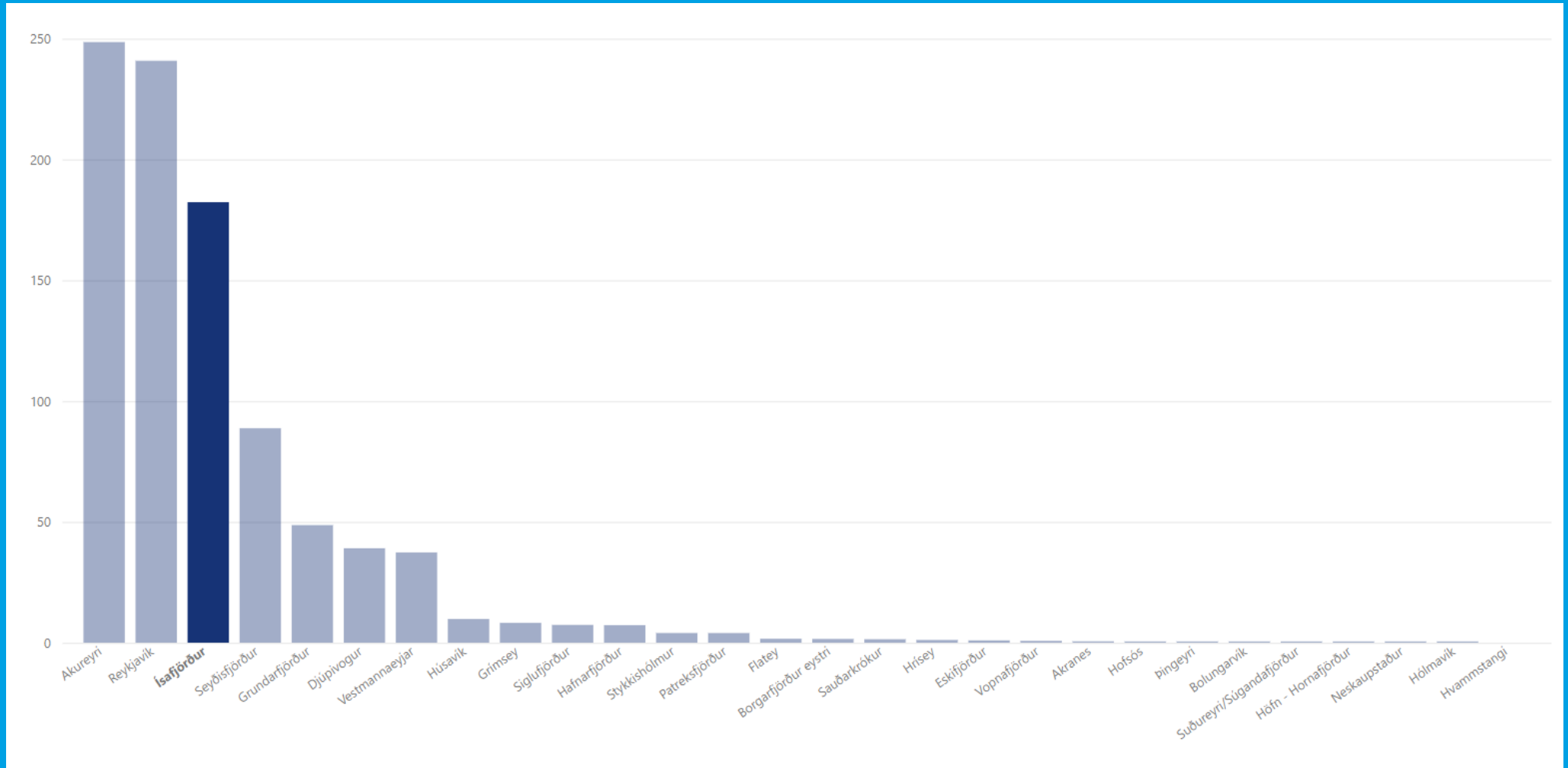
Hermann Skúlason, hafnarstjóri á Ísafirði og Inga Ólafsdóttir við kynningabás Vest-Norden í Miami í Flórída.

# Þróunin síðan þá...

Komur skemmtiferðaskipa og farþegafjöldi  
2017-2024



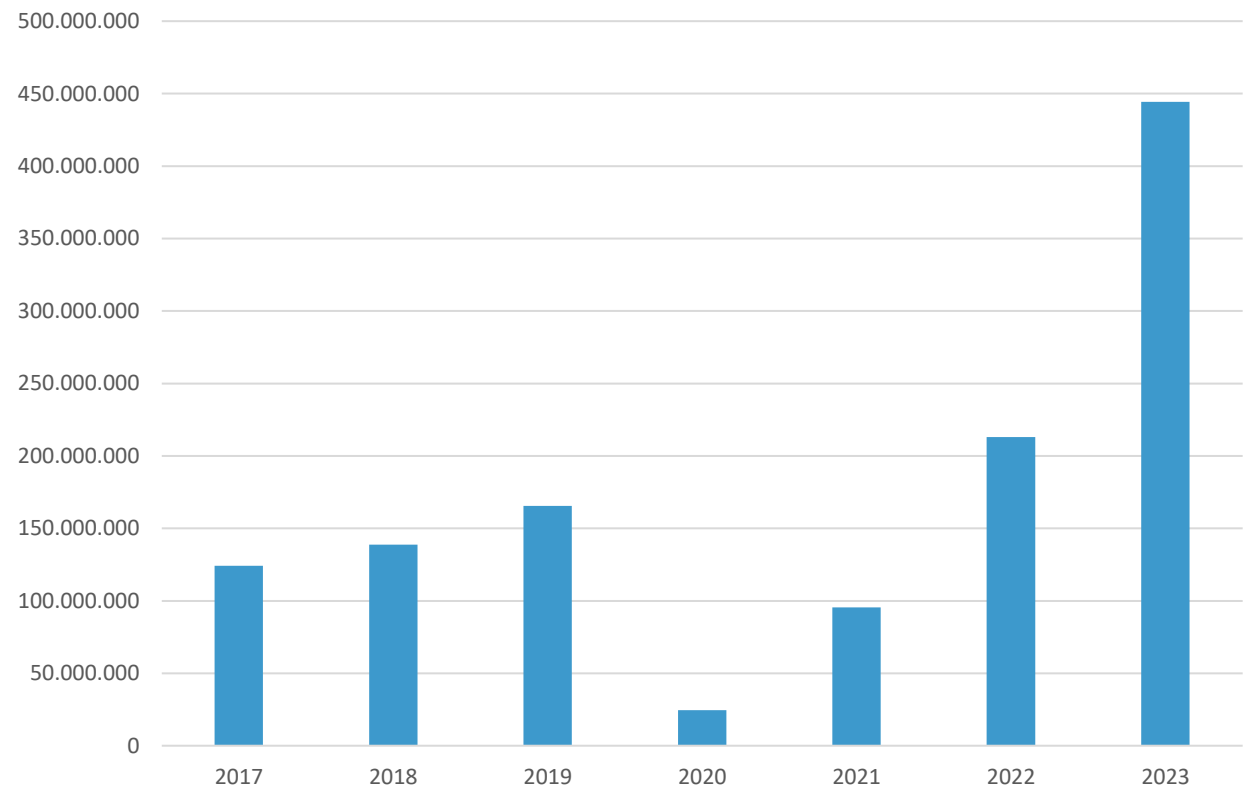
# Ísafjörður er þriðja stærsta höfnin á Íslandi



# Tekjur hafnarsjóðs



Tekjur af komum skemmtiferðaskipa





# Ávinningur samfélagsins

Rannsókn sem Peter Wild gerði fyrir Cruise Iceland og Hafnasamband Íslands árið 2018 leiddi í ljós að:

- Meðaleyðsla á hvern farþega er um 16.000 kr. á mann
- Meðaleyðsla á hvern áhafnarmeðlim sem fer í land er um 8.000 kr.

Árið 2023 komu 187 skip og 184.435 farþegar

Miðað við þessar forsendur má gera ráð fyrir að tæpir **3 ma.** verði eftir í samfélaginu en þá er eyðsla áhafnarmeðlima **EKKI** meðtalin.





## Ísfirðingar vilja ekki fleiri skemmtiferðaskip

Höfundur: Guðrún Hulda Pálsdóttir

Í niðurstöðum nýlegrar rannsóknar um þolmörk og viðhorf íbúa Ísafirðar gagnvart komu skemmtiferðaskipa er mælt með að sett verði takmörk um leyfðan hámarksfjölda ferþega eða afmörkuð viðmið um komur þeirra í bæjarfélagið.

Þolmörkum Ísfirðinga er náð um fjölda skemmtiferðaskipa og íbúar eru á móti frekari aukningu.

Ferðamannafjöldi á Ísafirði hefur aukist verulega með aukningu komu skemmtiferðaskipa þar yfir sumarmánuðina. Elizabeth Riendeau, nemi í haf- og strandsvæðastjórnun hjá Háskólaseti Vestfirðja, lauk nýverið við rannsókn á viðhorfum íbúa Ísafirðar gagnvart þessari miklu fjölgun.

### Mælr með fjöldatakmörkun

Í ritgerðinni kemur fram að skemmtiferðaskip hafi vandið komur sínar til Ísafirðar frá árinu 1996 en ferðamannafjöldinn hafi haldist í um 3.000 árlægum ferþegum framan af. Árið 2004 hafi ferþegafjöldi tekið að aukast og hefur vaxið verulega á síðastliðnum áratug en búist er við að um 230.000 ferþegar skemmtiferðaskipa hafi heimsótt Ísafirð árið 2023. Elizabeth talar um að ferðapjónusta með skemmtiferðaskipum hafi á sig orð um ósjálfbærni, bæði vegna neikvæðra umhverfisáhrifa skipanna sjálfra en einnig vegna þess efnahagslega misbrests sem slíkt form ferðalaga getur haft á þá áfangastaði sem heimsóttir eru.

Þannig benda niðurstöður meginlegrar rannsóknar hennar til þess að þolmörkum íbúa Ísafirðar sé náð varðandi fjölda skemmtiferðaskipa sem koma þar og að íbúar séu á móti frekari aukningu. Stuðningur við óbreytt ástand var skiptur en þó reyndust margir íbúar umbúðarýndir gagnvart núverandi fjölda ferðamanna.

### SKOÐUN



## Skemmtiferðaskip eiga að vera ávinning fyrir samfélög – þörf á breyttri nálgun á auðlind

Jón Þorvaldur Heiðarsson skrifar | 19. júlí 2023 15:01

Ásókn skemmtiferðaskipa til Íslands hefur tekið stökk eftir kóvíði. Íslenskar hafni eftirsóknarverðar í þessum tilgangi eru orðnar einskonar auðlind, jafnvel takmör. Það er okkar tækifæri að þessi nýja auðlind norður í höfum getur skilað miklum í milljórum á ári. Auðlindina þarf því að nýta vel eins og aðrar auðlindir og fá seð henni fyrir viðkomandi samfélög. Í hafnarlögum segir hins vegar í 16. grein:

# Stefnulausar komur skemmtiferðaskipa skilja lítið eftir sig

Ferðapjónusta | 16. ágú 2023 | María Pétursdóttir



# Hin hliðin

## Skemmtiferðaskip eru mesti mengunarvaldur Evrópu

Jóhann Hliðar Harðarson skrifar | 16. júlí 2023 12:08

### Minnisblað

Til: Hafnarstjórn  
Frá: Tinna Ólafsdóttir  
Dags: 12. september 2023  
Mnr.: 2023030060



ÍSAFJARÐARBÆR

### Minnisblað - Athugasemdir frá íbúum vegna skemmtiferðaskipa 2023.docx

Sveitarfélaginu og starfsfólki sveitarfélagsins hafa borist nokkrar athugasemdir frá íbúum í sumar vegna komu skemmtiferðaskipa til bæjarinnar. Athugasemdirnar hafa borist með tölvupósti og í skilaboðum og athugasemdum á samfélagsmiðlum.

Meðal annars hefur verið kvartað undan skipsflautum, sem oft eru þeyttar í kvæðuskyni þegar skip yfirgefa Ísafjarðarhöfn. Er þetta talið óþarfa áreiti og eingöngu ætti að nota skipsflautur þegar nauðsyn krefur.

Einnig hefur verið kvartað undan því að gestir geri þarfir sínar utandyra, en þessar kvartanir bárust áður en salernisgámur var fenginn á Landsbankaplanið.

Þá hafa verið gerðar athugasemdir við mengun frá skipum þegar þau eru í höfn/á akkeri. Mengunarmálar eru staðsettir á tveimur stöðum í höfninni.

Svæði meðfram smábátahöfn, frá gatnam fyrir gangandi var ítrekað notað sem bílasvæði.



Mettjóli skemmtiferðaskipa kemur til Ísafjarðar í ár. Í dag voru gestir um sex þúsund, tvefaldað fleiri en bæjarbúar, og þegarstjórnin telur ástæðu til að bregðast við.

Komum erlendra skemmtiferðaskipa til Ísafjarðar hefur snarfólgað undanfarnir ár og í ár eru þau fleiri en nokkru sinni fyrr. Suma daga koma yfir 6000 erlendir ferðamenn í land af þessum skipum en það er meira en tvefaldað íbúafjöldi Ísafjarðar.

Gert er ráð fyrir um 190 komum skemmtiferðaskipa með samtals 240 þúsund ferþega.

„Það hefur verið lán okkar að innviðum hafa þróast í takst við fjölgun skipa en á svona dögum þá auðvitað finnum við að við erum komin að þolmörkum.“ segir Anna Lára Jónsdóttir, bæjarstjóri Ísafjarðarbajar.

Er ástæða kanskrif til að takmarka umleið?

„Já það er það og við erum einmitt núna að vinna stefnu um komu skemmtiferðaskipa og það mun auðvitað verða grípað til þess og við erum þegar farin að beina því til skipa þegar það er orðið fullt að beina þeim inn á ástrar hafnir.“

Hilmar Kristjánsson lýgma, hafnarstjóri Ísafjarðarhafnar segir höfnina nokkuð vel búna til að taka á móti skipunum.

„Við erum svona þokkalega settir bæði með það að skipin sem koma upp að bakka þau eru með ágætis aðstöðu og við erum með gæslu inn á svæðið þar. Svo er altur eins og er herna þegar komið er á bátum frá skipum við akkeri þá er þessu bjargað með því að loka gatum herna í samráði við lögregluna, og fyrirtekið á svæðinu reyndar líka.“

### Mikilvægt fyrir hagkerfið

Langflestr ferðamannanna fara í skipulagðar ferðir með ritum og bátum um



## Stefna um komu skemmtiskipa í vinnslu á Ísafirði



Mengun blás frá skipinu allan daginn að sögn sjónarvotta. ljósmynna/áðsena



### mbl.is

Klara Ósk Kristinsdóttir  
klaraosk@mbl.is

Seja bókamerkir

Gestir skemmtiferðaskipanna sagðir kvíðir yfir því að bærin anní ekki mannfjöldanum. Unnlí er að stefnu varðandi komu skipa til Ísafjarðar í hafnarstjórn, að sögn Örnú Láru Jónsdóttur bæjarstjóra Ísafjarðarbajar.

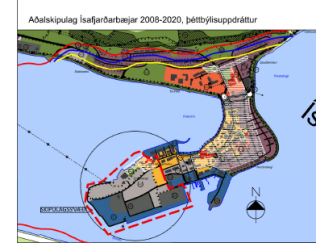
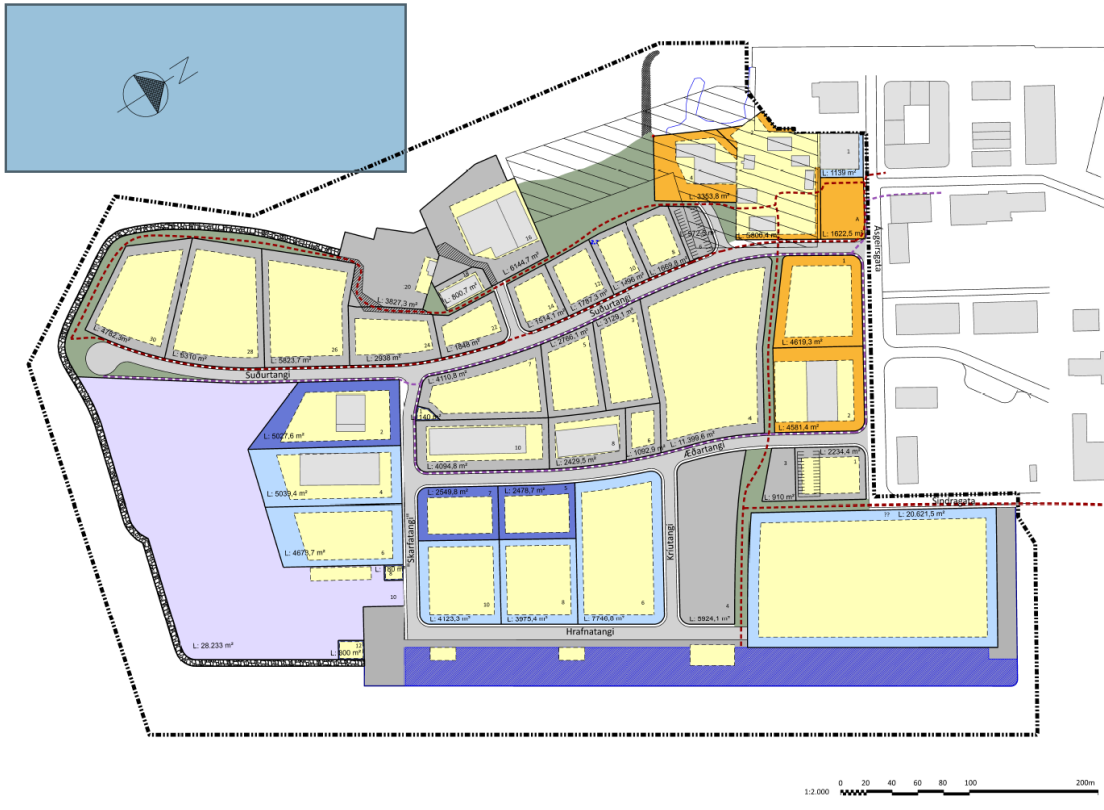
Skemmtiferðaskip streyma í höfn á Ísafirði líkt og í mörgum öðrum hafnarbæjum landsins. Síðustu daga hefur engin undantekning verið á því og reglulega á sjöunda þúsund gesta í bænum.

### Gagnrýnir Ísafjarðarbæ fyrir stefnuleysi

Anna Lára Friðriksdóttir leiðsögu maður tók á móti gestum úr einu skemmtiferðaskipi á Ísafirði, á miðvikudag, sagði hún gestina hafa verið kvíðna þegar þeir gengu úr skipinu yfir því að bærin gæti ekki tekið á móti mannfjöldanum. Enda þrjú skemmtiferðaskip í höfninni á þeim tíma.

Sjálf er hún búsett í Reykjavík og keyrði þaðan ásamt annarri, því leiðsögumenn í bænum hafa ekki undan fjöldanum að hennar sögn.

# Uppbygging á Sundabakka



**SKYRINGAR**

|                                       |                       |
|---------------------------------------|-----------------------|
| ■ Ekipulagsmörk                       | ■ Útlit / grun svæði  |
| ■ Úthvateról - hafnarmark startarsíma | ■ Götur               |
| ■ Úthvateról - almenn startarsíma     | ■ Götuskið            |
| ■ Afhvatöl                            | ■ Hólaeði             |
| ■ Lóð fyrir mótþjófstartarsíma        | ■ Götugödur           |
| ■ Gámastæði                           | ■ Hafnarsvæði         |
| ■ Byggingarmörk                       | ■ Hafnarsvæði hálthar |
| ■ Lífrænt                             | ■ Hæð gtr             |
| ■ Númer lóðar                         | ■ Vatnaveita          |
| ■ Hist lóðamerka                      | ■ Ráðveita            |
| ■ Kvæðir                              | ■ Félaveita           |
| ■ Nýbænd byggingar                    |                       |
| ■ Síðari byggingar                    |                       |
| ■ Hæðfærend                           |                       |

**SAMÞYKTI**

Deiliskipulag þetta sem ferlegt hefur meðferð í samræmi við ákvaði 4. gr. skipulagslaga nr. 123/2010 m.s.br. var samþykkt í:

skipulags- og mannvirkjanáðs  
 þann \_\_\_\_\_ 20 \_\_\_\_

þingjón  
 þann \_\_\_\_\_ 20 \_\_\_\_

Tilagan var auglýst frá \_\_\_\_\_ 20 \_\_\_\_

með afhugasemdfrævi til \_\_\_\_\_ 20 \_\_\_\_

Auðingum um gildistöku deiliskipulagsins var birt í B-deild Stjórnartíðna  
 þann \_\_\_\_\_

Nýtt deiliskipulag að verða klárt

Fjölgun skemmtiferðaskipa ein af forsendum stækkunar auk fjölgunar atvinnulóða

**SKIPULAGSGÖGN**  
 Grunnamerki: Sudurtangi  
 Endurskoðun deiliskipulags: Daga. xx.xx.2024

Uppdráttur: Sudurtangi  
 Endurskoðun deiliskipulags: Mkv. 1.2000  
 Daga. xx.xx.2024

**DRÖG FYRIR KYNNINGU Á VINNSLUSTIGI**



MKV: 1:1000/01  
 UNNED AP: IHS

DAGS: 21. mars 2024  
 PNT: EBE

VERKJANG: 16171.003  
 SAM: GPEY

**VERKÍS**



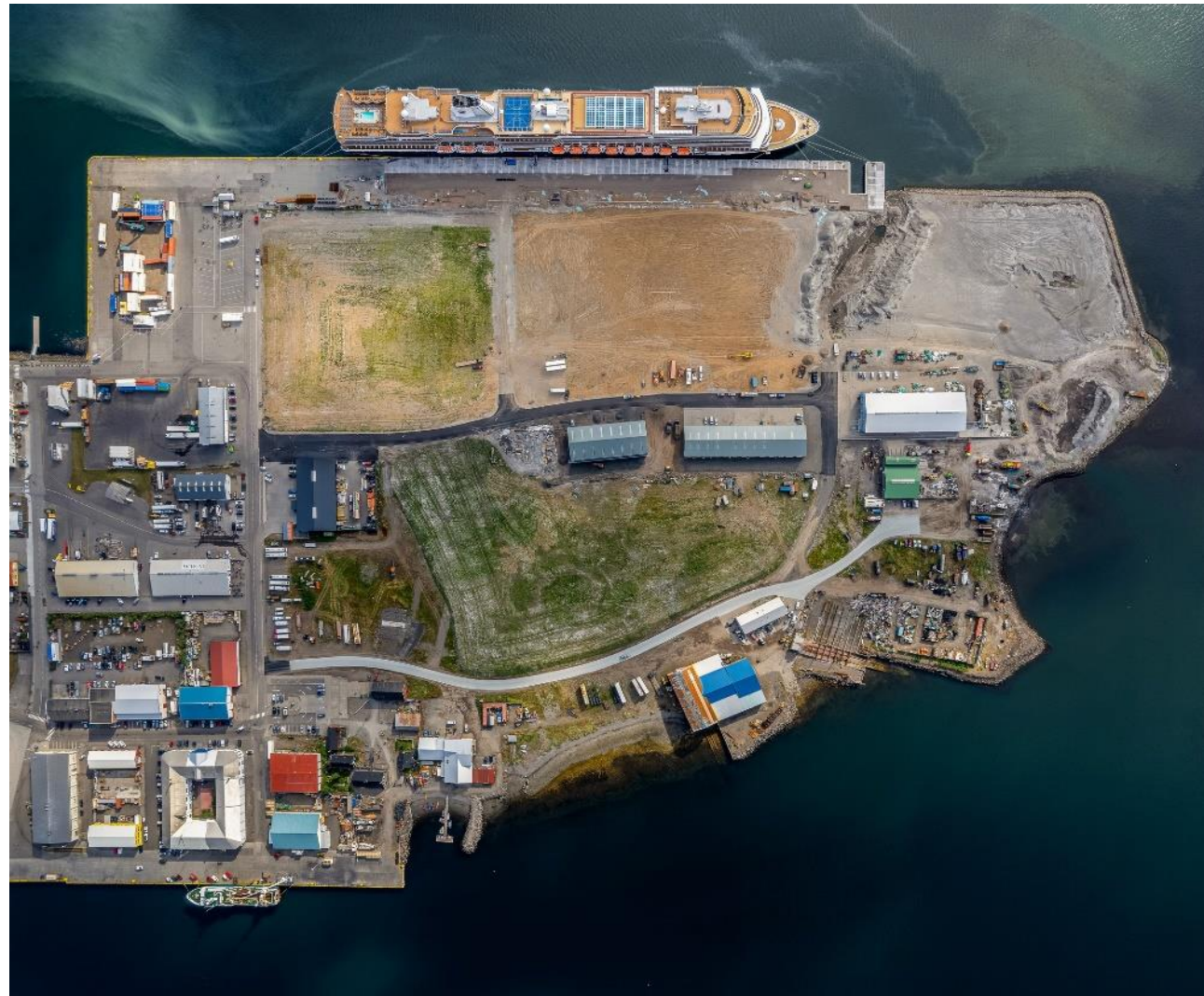
# Stefna og aðgerðaráætlun um móttöku skemmtiferðaskipa við hafnir Ísafjarðarbæjar 2024-2027

## Ferlið

- Vinna hófst haustið 2023
- Byggir á talsverðum rannsóknum síðustu ára
- Lagt fyrir hafnarstjórn í janúar
- Fundur með hagaðilum í janúar
- Kallað eftir athugasemdum almennings í febrúar
- Samráð við Vestfjarðastofu

## Framundan

- Fundur í hafnarstjórn 20/3
- Fundur í bæjarstjórn

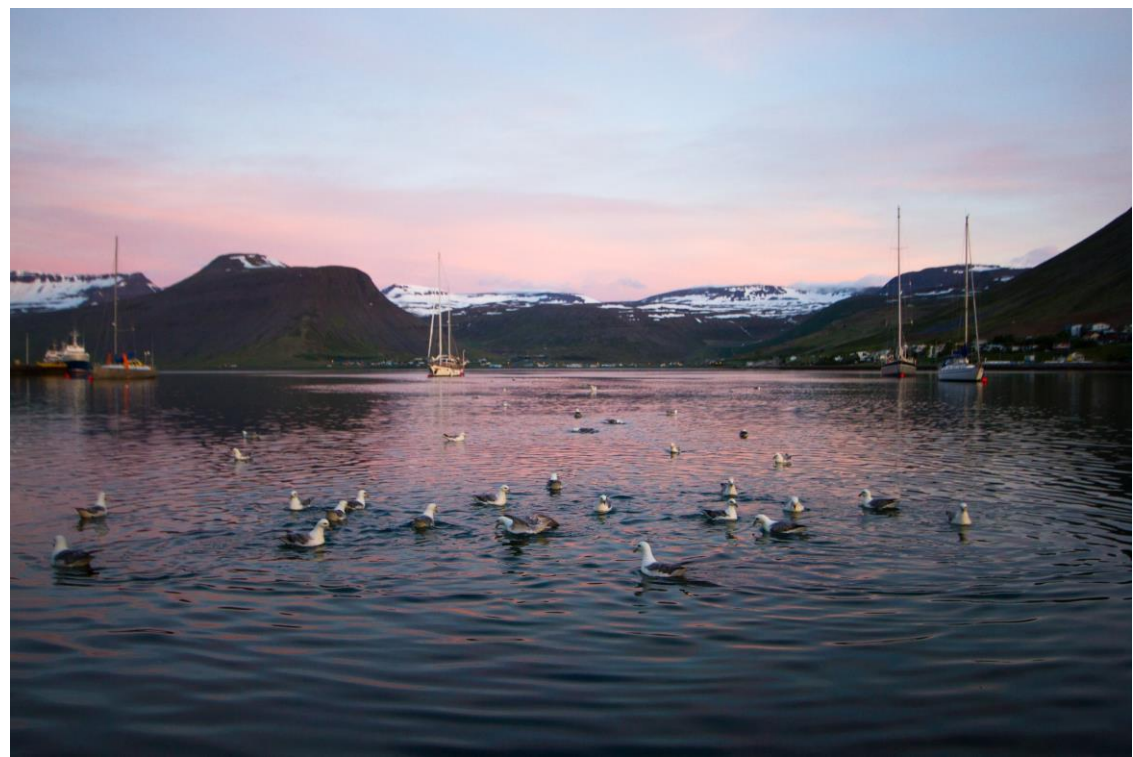


# Markmið stefnunnar

„Ísafjarðarbær verði aðlaðandi áfangastaður fyrir skemmtiferðaskip. Móttaka þeirra skapar samfélaginu öllu tekjur og uppfyllir öll þrjú skilyrði sjálfbærrar þróunar; hagrænnar, umhverfislegrar og félagslegrar.“

**Hámarksfarþegafjöldi — Þolmörk áfangastaðarins — Styrking innviða**

- Bæta upplifun gesta
- Minnka álag á samfélagið
- Bæta umhverfismál
- Tryggja sjálfbærni atvinnugreinarinnar





# Aðgerðaáætlun 2024-2027

## 16 aðgerðir

- Taka upp umhverfishvata t.d. EPI
- Setja á fót skemmtiskipasjóð
- Lifandi mælaborð
- Klára deiliskipulag fyrir Suðurtanga
- Landtaka utan hafna almennt bönnuð
- Takmörkun á notkun skipsflauta
- Hús fyrir farþegamóttöku (terminal)
- Undirbúningur rafvæðinugar hafnarinnar
- Hönnun gönguleiða, öryggismál og ýmsar aðgerðir því tengt. (Verkís skýrsla)
- Hámarksfarþegarfjöldi
- Salernismál
- Útbúa stæði sjálfstætt starfandi ferðaþjóna
- Áframhaldandi þátttaka Ísafjarðarhafna í Cruise Iceland
- Fundir með hagaðilum tvisvar á ári
- Vinna með ferðaþjónum og Ísafjarðarbæ að góðum og gagnlegum upplýsingum um höfnina og svæðið
- Miðlun upplýsinga um áfangastaðinn og tilmæli til farþega um samfélag og umgengni.



# Fjöldaviðmið

| 2024–26   | 0–1 þ.          | 1–3 þ.          | 3–5 þ.          | 5–7 þ.       | 7 þ.+          |
|---|-----------------|-----------------|-----------------|--------------|----------------|
| 2027 og framvegis   | 0–1 þ.          | 1–3 þ.          | 3–6 þ.          | 6–8 þ.       | 8 þ.+          |
| Hafnarstræti göngugata  |                 |                 | x               | x            | á ekki við     |
| Upplýsingamiðstöð opin  | x               | x               | x               | x            | á ekki við     |
| Tvöföld vakt á <u>upplýsingamiðstöð</u>                         |                 |                 | x               | x            | á ekki við     |
| Tryggð opnun á Ísafjarðarkirkju og Safnahúsi                    |                 | x               | x               | x            | á ekki við     |
| Heiðursmannasamkomulag um opnun á einkarekinni þjónustu         |                 |                 | x               | x            | á ekki við     |
| Menningarviðburðir fjármagnaðir af höfninni, t.d. á Silfurtorgi |                 |                 | x               | x            | á ekki við     |
| Skip hvött til að fara annað*                                   |                 |                 |                 | x            | á ekki við     |
| Lokað fyrir bókanir fleiri skipa*                               |                 |                 |                 |              | x              |
|   |                 |                 |                 |              |                |
| <i>Áætlaður raunfjöldi um borð, 2025 og 26</i>                  | <i>0–0,7 þ.</i> | <i>0,7–2 þ.</i> | <i>2–3,5 þ.</i> | <i>3,5–5</i> | <i>5 þ.+</i>   |
| <i>Áætlaður raunfjöldi um borð, 2027 og síðar</i>               | <i>0–0,7 þ.</i> | <i>0,7–2 þ.</i> | <i>2–4 þ.</i>   | <i>4–5,5</i> | <i>5,5 þ.+</i> |

\* Á ekki við um árið 2024.



