



Náttúra í borg

Ársfundur náttúruverndarnefnda og Ust 2005



Reykjavíkurborg



Náttúran í borginni

- Umhverfisstefna Reykjavíkur, staðardagskrá 21
- Náttúruverndarsvæði samkvæmt náttúruverndarlögum
- Náttúruverndarsvæði í skipulagi
- Svæði í náttúruverndaráætlun
- Náttúrufarsúttektir
- Náttúrufræðsla
- Náttúra á útivistasvæðum



Umhverfisstefna Reykjavíkur

Staðardagskrá 21



8. Verndun lands og lífríkis

Það er stefna Reykjavíkurborgar að **náttúrulegum fjölbreytileika lífríkis verði við haldið**. Höfuðstóll náttúrusvæða haldist óskertur. Stefnt er að endurheimt einstakra votlendissvæða.

Náttúruleg landsvæði og mannvistarminjar í borginni verði vernduð, enda órjúfanlegur hluti af umhverfi og menningarsögu borgarinnar. Mikilvægt er að efla fræðslu til almennings og allra skólastiga um gildi verndunar lands, lífríkis og söguminja.

Öll stærri útivistarsvæði í borginni eru undir borgarvernd samkvæmt staðfestu aðalskipulagi. Svæði undir borgarvernd hefur borgarstjórn samþykkt að friða vegna sérstæðrar náttúru, landslags, söguminja, umhverfis eða útivistargildis. Leitast er við að halda þessum svæðum ósnortnum frá náttúrunnar hendi. Verndun þessara svæða er liður í áætlunum borgarinnar að viðhalda náttúrulegu gróðurfari og fjölbreyttu lífríki innan borgarinnar. Í þessu samhengi hafa verið gerðar ítarlegar náttúrufarsúttektir á opnum svæðum ásamt heildarskipulagi útivistarsvæða fyrir borgina.



Fossvogsbakkar



- Fossvogslögin eru mikilvæg fyrir sögu jökulhörfunar á Íslandi.
- Setið hvílir á jökulrákuðu Reykjavíkurgrágrýtinu og er sambland af þremur lögum úr sjávarseti með steingervingum, sem einnig innihalda jökulættað efni, og nokkrum leirsteinslögum sem innihelda grófara efni.
- Hér sést ferli þar sem jökullinn fyrst hörfar inn fyrir núverandi strönd, sjórinn gengur á land og setmyndun hefst.
- Setlögin veita innsýn í hvaða aðstæður ríktu á svæðinu og hvernig umhverfið þróaðist undir lok síðustu ísaldar.
- Friðlýst sem náttúruvætti 1999.



Fossvogsbakkar



Háubakkar við Elliðaárvog



- Þykki og afar merkileg setlög, sennilega um 200 þúsund ára gömul. Þar sjást áhrif mikilla loftslagsbreytinga á Ísöld.
- Eftir nýjar aldursgreiningar í Fossvogslögunum sem leiddu til nýrra upplýsinga um aldur þeirra er e.t.v. rétt að taka framanskráðan aldur Háubakka með fyrirvara.
- Setlögin eru um 8 m á þykkt og er þar m.a. að finna undir grágryttislagi um 20 sm þykkt surtarbrandslag og í því fræ, aldin og frjökorn ýmissa jurtategunda.
- Friðlýst sem náttúruvætti 1983



Laugarás



- Ísaldarminjar, jökulrispaðar klappir.
- Friðlýst sem náttúruvætti 1982

Laugarás



Eldborg, Bláfjöllum



- Einn þriggja gíga af eldborgargerð hjá Kóngsfelli.
- Friðlýst sem náttúruvætti 1971

Bláfjöll



- Bessastaðahreppi, Garðabæ, Gerðahreppi, Grindavík, Hafnarfirði, Kópavogi, Reykjanesbæ, Reykjavík, Sandgerði, Seltjarnarnesi, Vatnsleysustrandarhreppi og Ölfushreppi
- Fjallaklasi sem rís hæst 685 m yfir sjávarmál. Vinsælt útivistarsvæði með góðri aðstöðu fyrir skíðafólk.
- Friðlýst sem fólkvangur 1973

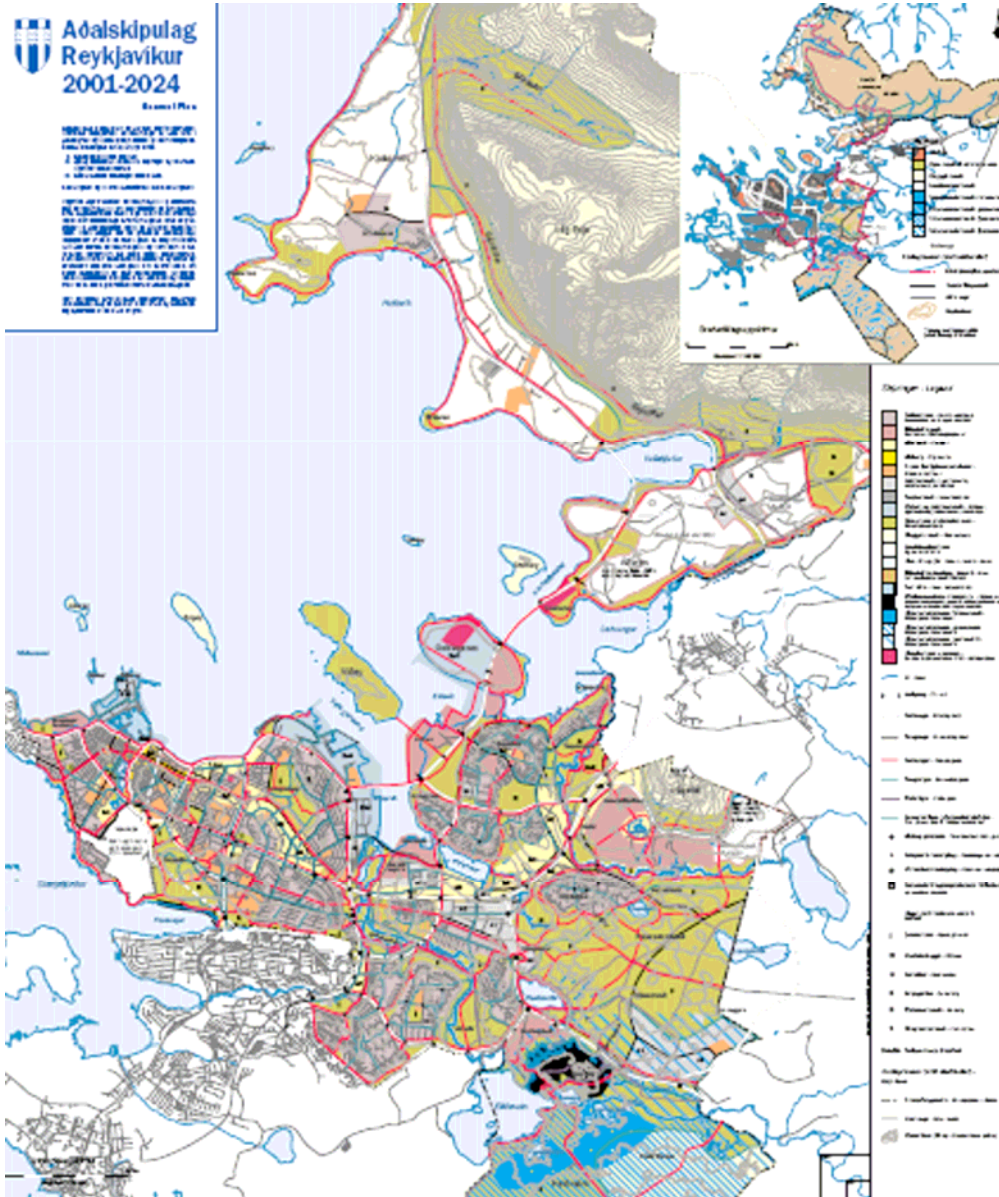


Rauðhólar



- Friðlýstur sem fólkvangur 1974

Aðalskipulag Reykjavíkur

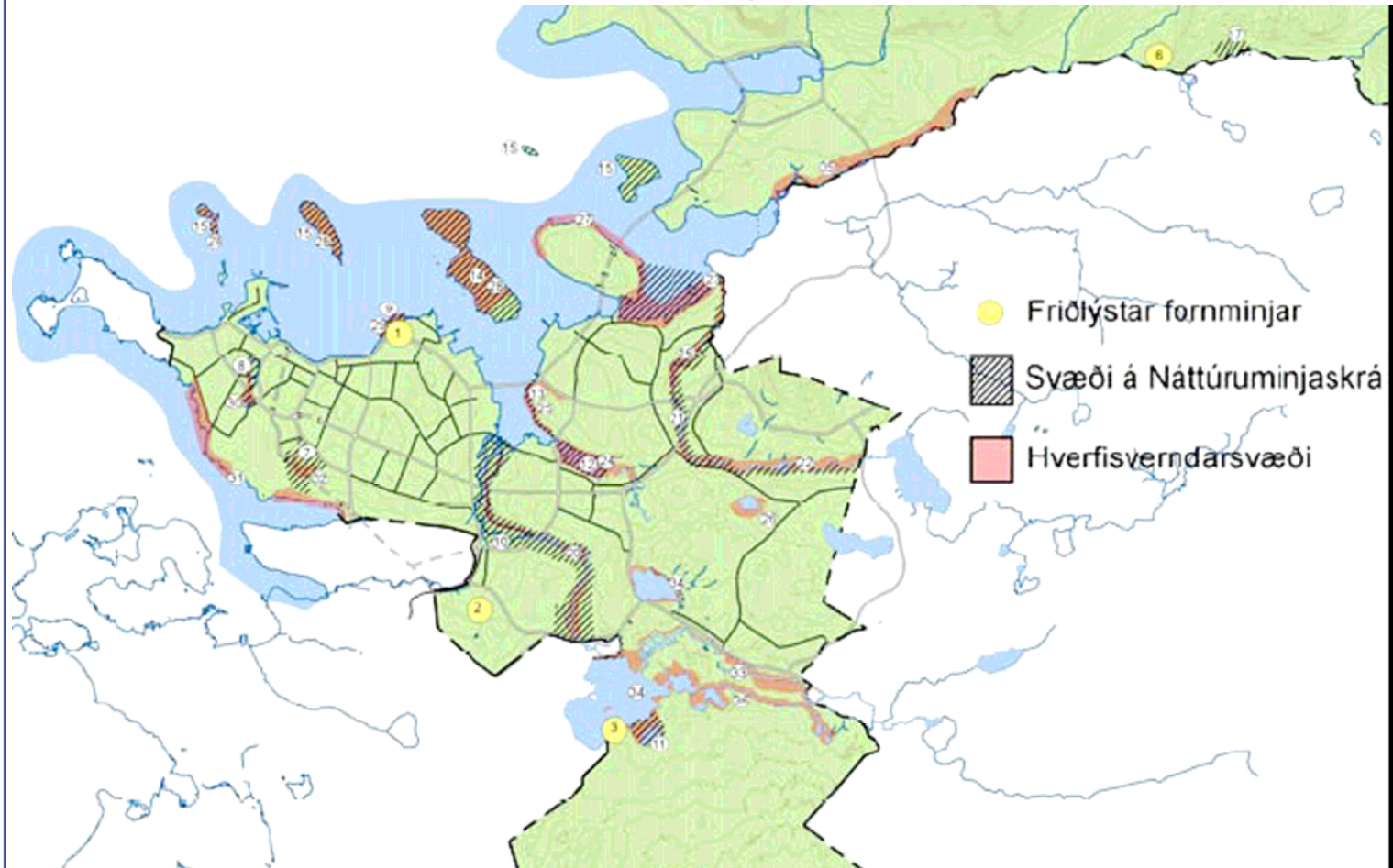


Hverfisvernduð náttúrusvæði í aðalskipulagi

- Eftirfarandi þættir í náttúrufari og lífríki á eftirtöldum svæðum skulu njóta forgangs og hverfisverndar við gerð deiliskipulags svæðanna.
- Svæðin verða gerð aðgengileg fólki á látlausan hátt svo sem með stígum og upplýsingaskiltum um sérstöðu þeirra. Allri mannvirkjagerð skal haldið í lágmarki á hverfisverndarsvæðum.
- Við gerð deiliskipulags á grundvelli náttúrufarsúttekta verður metið í hverju tilfalli fyrir sig hvort leita þurfi umsagnar Náttúruverndar ríkisins ef deiliskipulag kallar á framkvæmdir sem geta haft í för með sér rask á jarðmyndunum og vistkerfum skv. 37. gr. laga um náttúruvernd.
- Afmörkun hverfisverndarsvæða er skilgreind á 4. mynd en ítarlegri afmörkun verður skilgreind í deiliskipulagi viðkomandi svæða.
- Eftirfarandi listi er ekki tæmandi fyrir hverfisverndarsvæði. Hverfisvernd er ákvörðuð í deiliskipulagi þeirra.



Hverfisvernduð náttúrusvæði í aðalskipulagi (4. mynd)



Tjörnin og Vatnsmýrin



- **Hverfisvernd:** Mikið fuglalíf, varpland í borg.
- **Náttúruminjaskrá:** Mikið fuglalíf, varpland í miðri borg. Vinsælt útivistarsvæði.

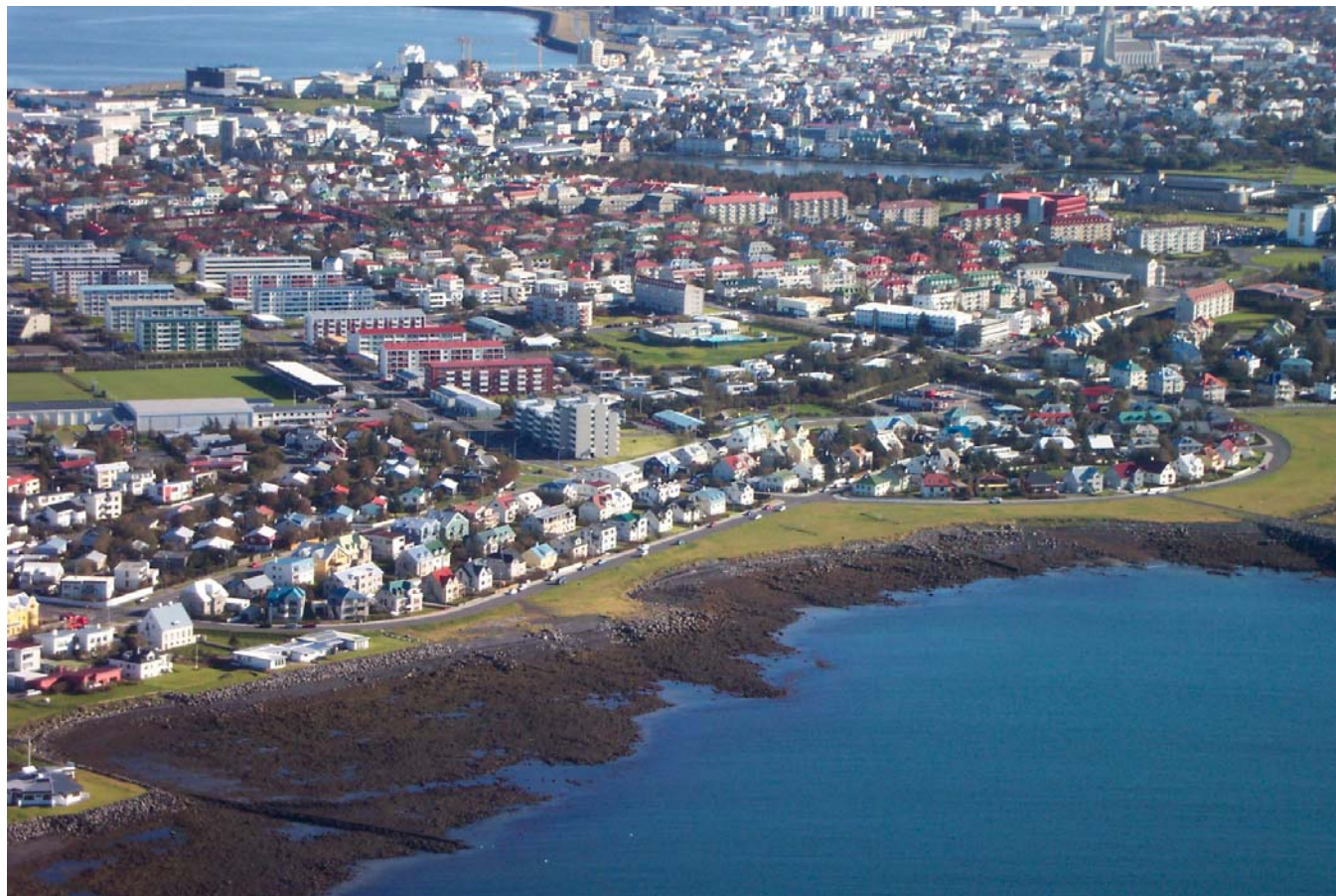
Öskjuhlíð, Leynimýri



- **Hverfisvernd:** Fjölbreyttur gróður, votlendi og ísaldarminjar.
- **Náttúruminjaskrá:** Vinsæll og fjölsóttur útsýnisstaður og útivistarsvæði. Minjar um hæstu sjávarstöðu frá ísaldarlokum.



Strendur



- **Hverfisvernd:**
- Suðurströnd Reykjavíkur: Strandgróður og ríkt fuglalíf.

Laugarnestangi



- **Hverfisvernd:** Sjaldgæfar plöntutegundir innan borgar, ósnortin fjara
- **Náttúruminjaskrá:** Fjörur og strandbelti á vesturströnd Laugarness, sem að mestu er óröskuð strandlengja með sérkennilegum sjávarrofnum klettum. Vinsæll útivistar- og útsýnisstaður, ásamt menningarsögulegum minjum.



Gufuneshöfði



- **Hverfisvernd:** Stórgrýtt strönd, stórbrotið holtandslag á kollinum.
- **Náttúruminjaskrá:** Stórgrýttur höfði með jökulminjum og brattri strönd. Kjórið útivistarsvæði, gott útsýni.



Grafarvogur



- **Hverfisvernd:** Leirur sem ekki hefur verið raskað, auðugt fuglalíf, fjölbreytt landslag.
- **Náttúruminjaskrá:** Einn mikilvægasti viðkomustaður farfugla, einkum vaðfugla, á höfuðborgarsvæðinu.



Leiruvogur, Blikastaðakró



- **Hverfisvernd:** Mjög lífríkar fjörur, auðugt fuglalíf.
- **Náttúruminjaskrá:** Óshólmar Leirvogsár, ásamt strandlengju, fjörum og grunnsævi út að Blikastaðakró og Gunnunesi. Fjölbreytilegur strandgróður, lífríkar fjörur, mikið fuglalíf. Fjörur og grunnsævi ásamt 50 m breiðri strandlengju í Blikastaðakró, suður að Eiðsgranda, eftir honum og austurströnd Geldinganes í Réttarnes, þaðan bein lína í ósa Úlfarsár. (2) Fögur og góð laxveiðiá, víða grónir vallendisbakkar, fjölbreyttar og lífauðugar fjörur.

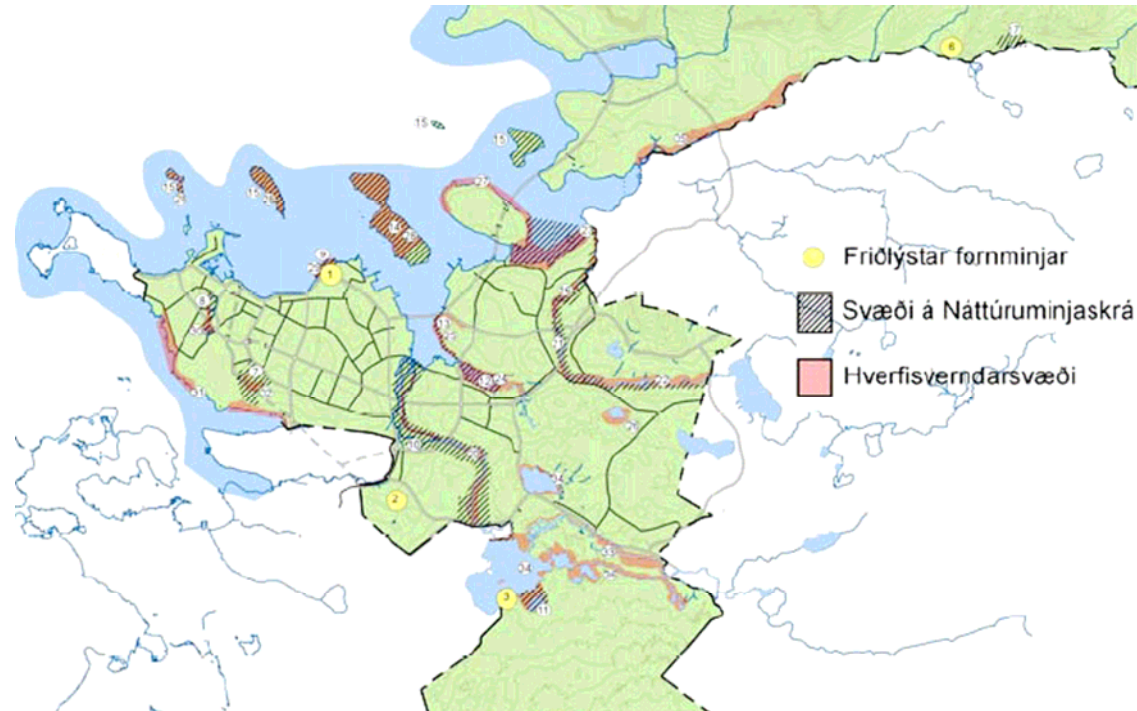


Geldinganes, norðurströnd



- Hverfisvernd
- Norðurströnd Geldinganes: Fjölbreyttar, óspilltar og lífríkar fjörur.

Eyjar á Kollafirði



- **Hverfisvernd:** Viðey, Engey og Akurey. Fjölbreytt gróðurfar, mýrar, fjörur og graslendi. Varpstöðvar allmargra fuglategunda.
- **Náttúruminjaskrá:**
- Viðey. Lítt snortin og vel gróin eyja með fjölbreyttu landslagi í nánd við þéttbýli. Söguminjar. Vinsælt útivistarsvæði.
- Þerney, Lundey, Engey og Akurey. Lágur, grónar eyjar í næsta nágrenni við þéttbýli. Varpstöðvar allmargra fuglategunda.



Viðey



Stærst og merkilegust !

Andrjósey



- **Hverfisvernd:**
- **Náttúruminjaskrá:** Mikið fuglalíf, mesta varpeyjan við sunnanverðan Faxaflóa.



Vötn, ár og sjór

3.1.13. Vötn, ár og sjór

Almennt er ekki gert ráð fyrir að byggt sé nær ám og vötnum innan þéttbýlissvæðis borgarinnar en 100 m og í ákveðnum tilvikum allt að 250 m og 20 m frá sjó og ekki sé hindruð leið fótgangandi með fram þeim. Endanleg fjarlægð byggðar frá vötnum, ám og sjó er skilgreind á grunni náttúrufarsúttekta og deiliskipulags viðkomandi svæða. Gera má þó ráð fyrir mannvirkjum sem tengjast notkun svæðanna til útivistar innan 100 m frá bökkum áa og vatna og innan 20 m frá sjó. Afmörkun hverfisverndarsvæða við ár og vötn er ákvörðuð á grunni náttúrufarsúttekta í deiliskipulagi viðkomandi svæða. Stefnt er að því að vinna heildarskipulag fyrir strandsvæði borgarinnar innan tveggja ára frá staðfestingu aðalskipulagsins.



Elliðaárdalur



- **Hverfisvernd:** Árnar og nánasta umhverfi, Blásteinshólmi, hraun, votlendi og mólendi og árbakki Dimmu, votlendi og fjölbreytt fuglalíf.
- **Náttúruminjaskrá:** Fjölbreytt náttúrufar, kjörið útivistarsvæði í þéttbýli.



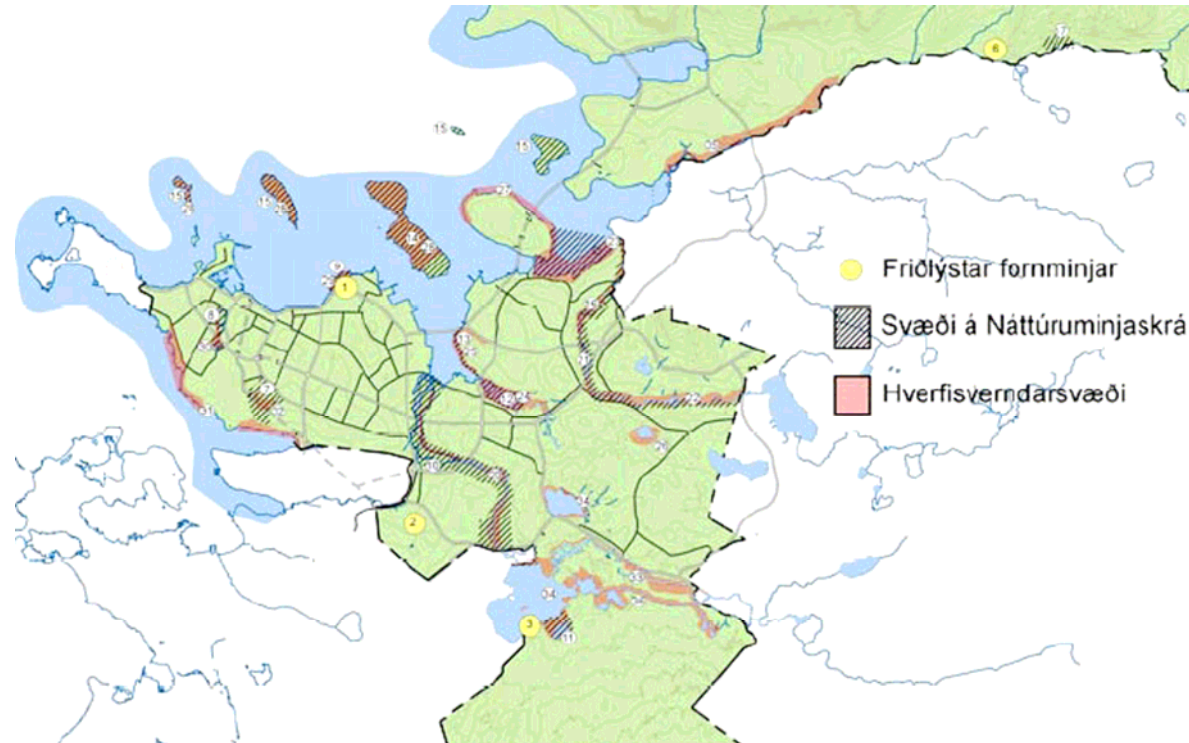
Úlfarsá, Úlfarsárdalur



- **Hverfisvernd:** Úlfarsá norðan Vesturlandsvegur, lífríki árinna, nánasta umhverfi, gróðurfar og fuglalíf. Úlfarsá sunnan Vesturlandsvegur, lífríki árinna, umhverfi, votlendi og fuglalíf.
- **Náttúruminjaskrá:** Úlfarsá frá upptökum í Hafravatni til ósa ásamt um 200 m breiðum bakka beggja vegna árinna. Fögur og góð laxveiðiá, víða grónir vallendisbakkar.



Leirvogsa



- **Hverfisvernd:** Lífríki árinna, nánasta umhverfi, gróðurfar og fuglalíf.



Tröllafoss í Leirvogsa



- **Hverfisvernd:** Lífríki árinna, nánasta umhverfi, gróðurfar og fuglalíf.
- **Náttúruminjaskrá:** Tröllafoss í Leirvogsa ásamt nánasta umhverfi. Foss í fallegu gljúfri á vinsælli gönguleið.

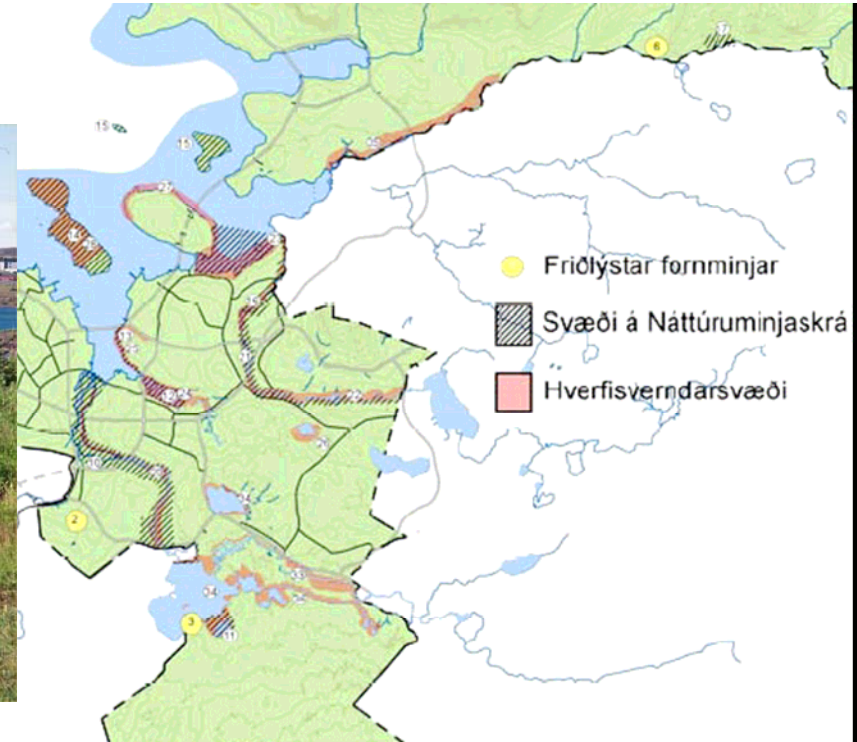
Bugða, Suðurá



- **Hverfisvernd:** Gróskumikið votlendi á flæðilandi, mikið fuglalíf.



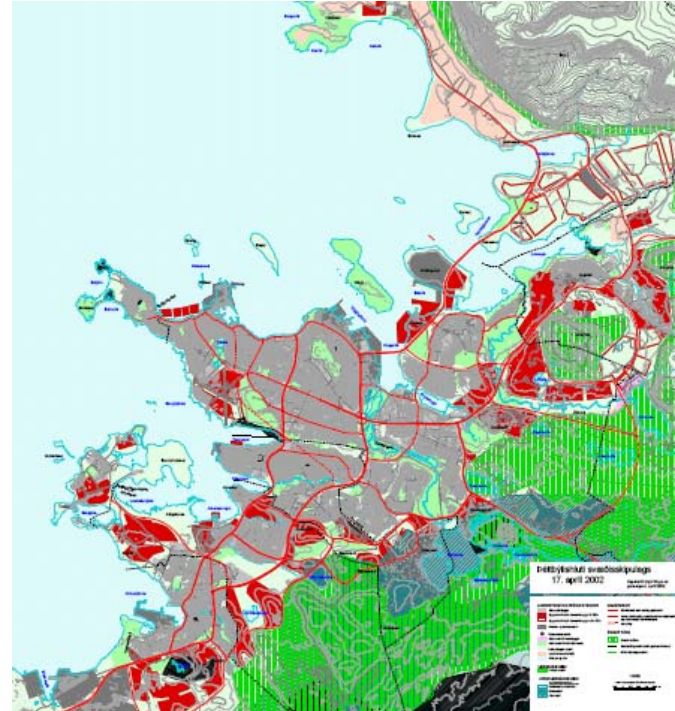
Vötn



- **Hverfisvernd:**
- Elliðavatn: Nánasta umhverfi, gróðurfar og fuglalíf.
- Rauðavatn: Nánasta umhverfi, gróðurfar og fuglalíf.
- Reynisvatn: Starmýri, heillegt og gróskumikið votlendi, fjölbreytt landslag.
- **Náttúruminjaskrá:** Myllulækjartjörn. Myllulækur og mýrin norðan og austan tjarnarinnar. Fjölskrúðugur gróður og fuglalíf. Svæðið er innan vatnsverndarsvæðis Vatnsveitu Reykjavíkur.



Skógræktarsvæði, “Græni trefillinn”



3.1.9.3. Græni trefillinn myndar umgjörð um borgina og skilgreinir mörk útmerkur og þéttbýlissvæðis borgarinnar. Græni trefillinn er samfellt skógræktar- og útivistarsvæði og lögð er áhersla á að svæðið samanstandi af fjölbreyttu náttúrufari þar sem fléttast saman skógrækt og ósnortin náttúruleg svæði. Skógrækt innan Græna trefilsins er ákvörðuð á grunni náttúrufarsúttekta og heildarskipulags viðkomandi svæða. Ekki er gert ráð fyrir byggð innan Græna trefilsins en þó má gera ráð fyrir mannvirkjum er tengjast almennri frístundaiðju og útivistarnotkun á svæðinu ásamt tengibrautum um svæðið. Ekki er gert ráð fyrir fjölgun sumarhúsa á svæðinu en viðhalda má og endurnýja núverandi sumarhús á svæðinu. Með því er átt við að lagfæra má hús eða endurbyggja ný af sambærilegri stærð og eldri hús.





Útmörk

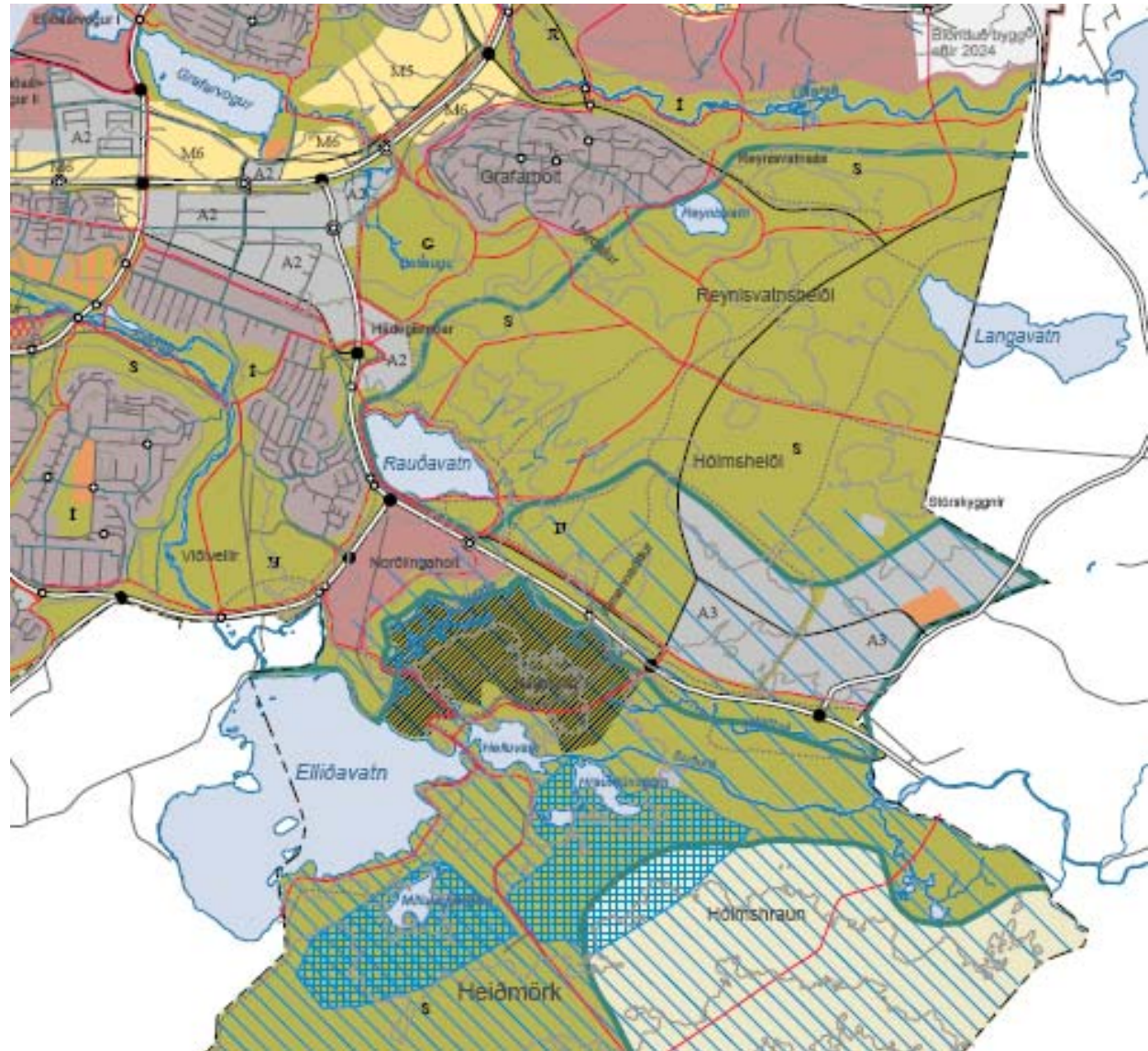


Útmörk



Skógur að vaxa upp

Vatnsverndarsvæði



Náttúruverndaráætlun

Álftanes og Skerjafjörður

Stærð: 36,8 km²

Sveitarfélag: Garðabær, Bessastaðahr. Kópavogur, Reykjavík og Seltjarnarnes

Umdæmi: Sýslumaðurinn í Hafnarfirði, Kópavogi og Reykjavík

Náttúruminjaskrá: Nr. 117 og 122

Verndartillaga: Búsvæði

Tillaga: Náttúrufræðistofnun Íslands¹ og Umhverfisstofnun²

Mörk:

Fjara og grunnsævi frá Bala að Álftanesi yfir Skerjafjörð og norður fyrir Gróttu í land við Bygggarð. Allar fjörur innan þessara marka og land neðan byggðar, ásamt Bessastaðanesi og Gálgahrauni.

Innan svæðisins eru fjögur friðlýst svæði:

Hlið, fólkvangur; Kasthúsatjörn og fjaran, friðland og fólkvangur; Fossvogsbakkar, náttúruvætti og Gróttu, friðland.

Á jaðri svæðisins er eitt friðlýst svæði:

Bakkatjörn, friðland.

Mörk svæða eru sett fram með fyrirvara. Líta ber á þau sem hugmynd að mörkum sem nánar verður fjallað um við undirbúning friðlýsinga.



Svæðislýsing:

Strand- og sjávarsvæði í þéttbýli. Fjölbreyttar tjarnir, fjörur og grunnsævi með auðugu lífríki. Þangfjörur. Gálgahraun er tilkomumikið nútímahraun með sérkennilegum hraunmyndunum sem runnið hefur frá Búrfelli. Vinsælt útivistarsvæði. Fjörumór með óvenjulegu smádyralífi í Seltjörn og Bakkavík og steingervingalög í Fossvogi. Þvert yfir Bessastaðanes og Álftanes liggur jökulgarður sem kenndur er við Álftanes. Í Gálgahrauni eru sjávarfítjar. Jarðhiti er í sjó utan við Hlið.

Grunnsævi með miklu botndýralífi. Fjölbreytt fuglalíf allt árið, mikilvægur viðkomustaður farfugla og sjaldgæfar fuglategundir. Viðkomustaður margæsar og rauðbrystings en auk þess er þar æðarfugl, sendlingur og tildrur sem hafa alþjóðlegt verndargildi. Stórir máfar og hávella eru algengir vetrargestir og hundruð tjalda, stelka og lóupræla á fartíma.

Á svæðinu eru sjaldgæfar plöntur svo sem eini fundarstaður fléttunnar gálgaskeggs og þar vex marhálmur sem hefur takmarkaða útbreiðslu.



Náttúruverndaráætlun

Grafarvogur

Stærð: 0,7 km²

Sveitarfélag: Reykjavík

Umdæmi: Sýslumaðurinn í Reykjavík

Náttúruminjaskrá: 126

Verndartillaga: Búsvaldi

Tillaga: Náttúrufræðistofnun Íslands¹ og Umhverfisstofnun²

Mörk:

Grafarvogur, leirur og fjöru neðan byggðar.



Mörk svæða eru sett fram með fyrirvara. Líta ber á þau sem hugmynd að mörkum sem nánar verður fjallað um við undirbúning frídlýsinga.

Svæðislýsing:

Grunnsævi, fjöru og leirur. Grafarvogur er einn mikilvægasti viðkomustaður farfugla, einkum vaðfugla, á höfuðborgarsvæðinu. Fuglalíf á svæðinu er fjölbreytt árið um kring og það er mikilvægur viðkomustaður farfugla, svo sem rauðbrystings. Þarna er einn af helstu viðkomustöðum jaðrakans á öllum Innnesjum. Fjöldi sendlinga að vori er vel yfir 1% af heildarstofnstærð. Í Botni Grafarvogs eru setlög með steingervingum. Volgrusvæði eru við Keldur. Svæðið hefur verulegt fræðslu- og útivistargildi.



Náttúruverndaráætlun

Leiruvogur - Blikastaðakró

Stærð: 5,0 km²

Sveitarfélag: Mosfellsbær, Reykjavík

Umdæmi: Sýslumaðurinn í Reykjavík

Náttúruminjaskrá: 130, 131

Verndartillaga: Búsvæði

Tillaga: Náttúrufræðistofnun Íslands¹ og Umhverfisstofnun²

Mörk:

Lína hugsast dregin frá Gunnunesi á Álfsnesi um Korpúlfsstaðahólma í Hamar. Vogurinn og fjaran neðan byggðar og Varmárósar.

Innan svæðisins er eitt friðlýst svæði: Varmárósar, friðland. Þar vex fitjasef sem er friðuð tegund í bráðri hættu (CR).

Mörk svæða eru sett fram með fyrirvara. Líta ber á þau sem hugmynd að mörkum sem nánar verður fjallað um við undirbúning friðlýsinga.



Svæðislýsing:

Grunnsævi, fjara, sjávarfitjar, graslendi og lítt gróið land við fjöruna. Fjölbreyttar og lífauðugar fjörur, fjölbreytilegur strandgróður og mikið fuglalíf. Skiphöll við ósa Varmár.



Náttúrufarsúttektir

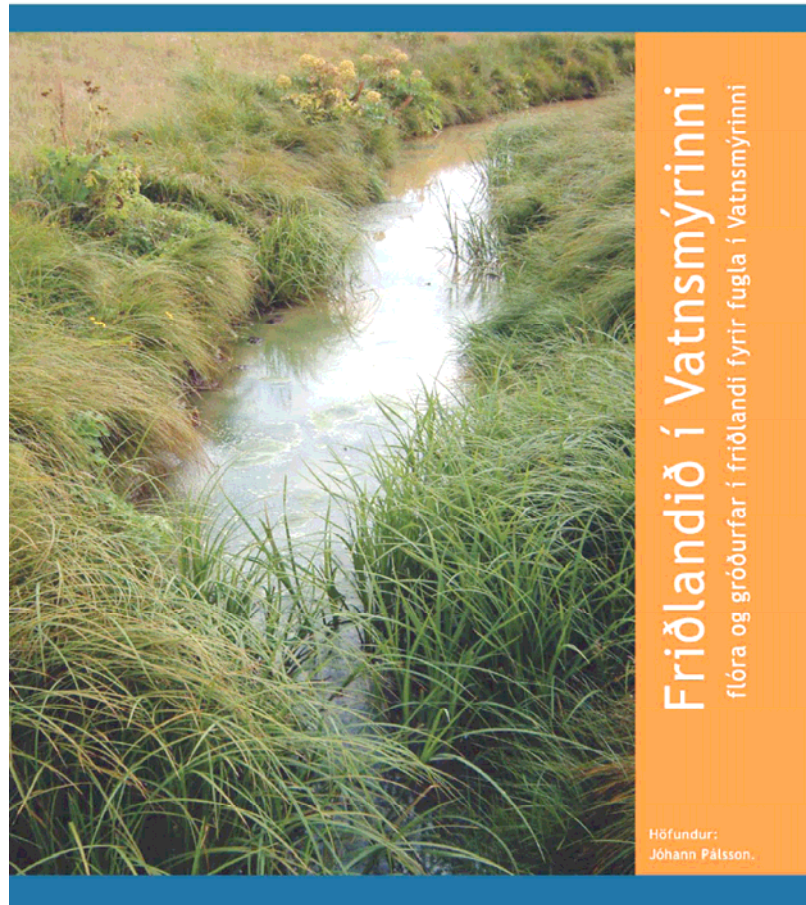


Náttúrufarsúttektir



Náttúrufarsúttektir

UHR 11-2003 6



Náttúrufarsúttektir

UHR 11-2004 6



Flóra Elliðaárdals Uppruni og útbreiðsla tegunda

Höfundur:
Jóhann Pálsson



Náttúrufarsúttektir



Fuglalíf

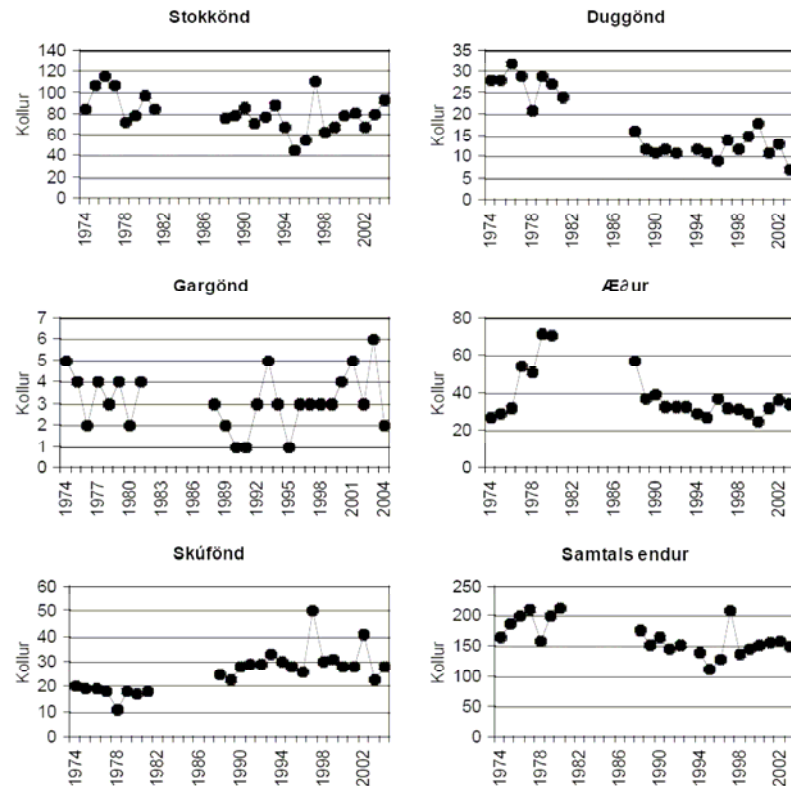
Náttúrufarsúttektir

Fuglalíf Tjarnarinnar árið 2004

Ólafur K. Nielsen

Jóhann Óli Hilmarsson

1. mynd. Andakollur á Tjörninni vorin 1974–2004. Gögn vantar fyrir allar tegundir árin 1982 til 1987, fyrir æði 1981 og duggönd 1993.



Náttúrufarsúttektir



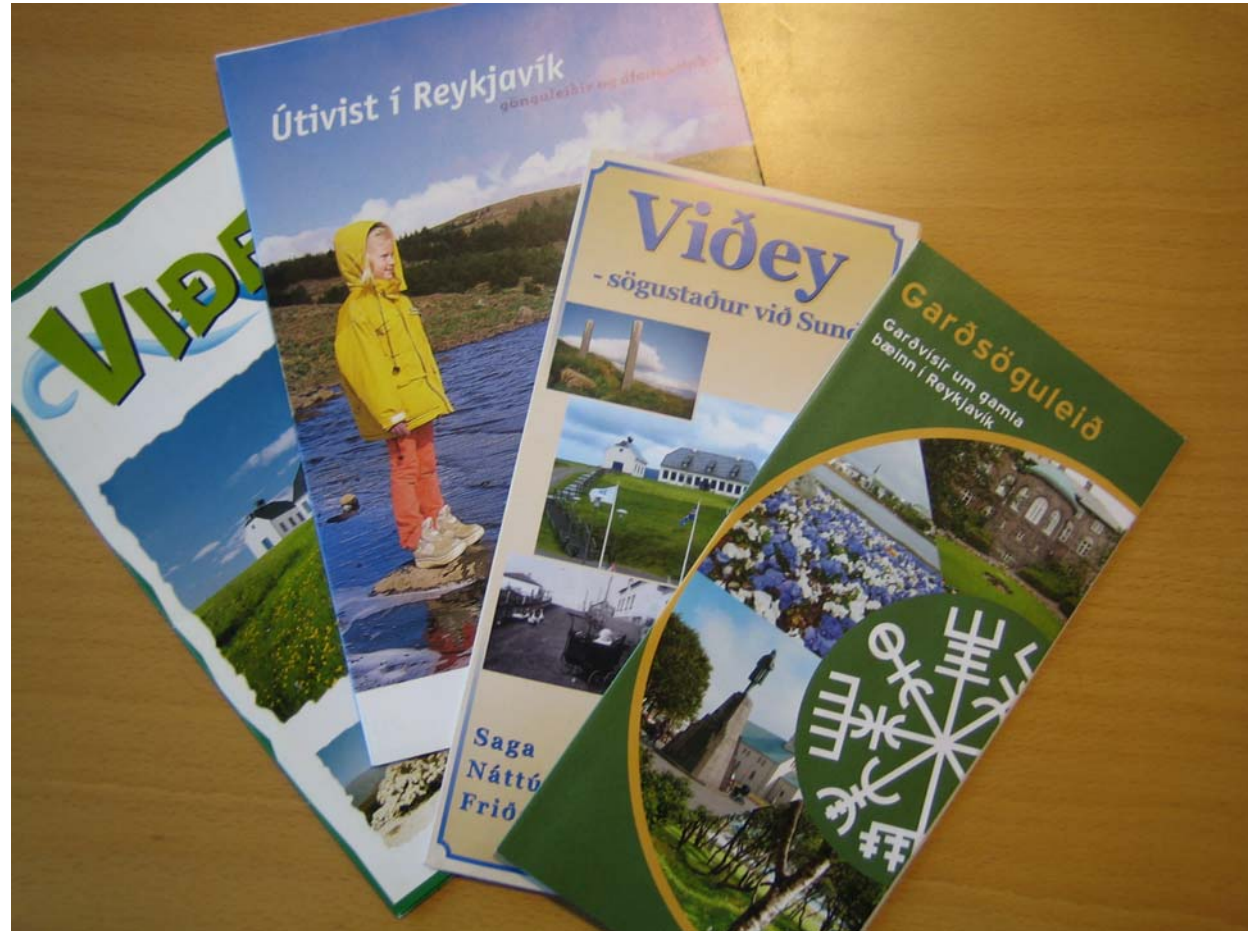
Kanínur

Náttúrufarsúttektir



Eyjar á sundum

Umhverfisfræðsla



Bæklingar

Umhverfisfræðsla



Upplýsingaskilti



Umhverfisfræðsla



Útsýnisskilti

Umhverfisfræðsla



Í samvinnu við Árbæjarsafn

Umhverfisfræðsla



Fuglaskoðunarskýli

Náttúrufræðsla



Grasagarðurinn
•Íslenska flóran

Umhverfisfræðsla



Lesið í skóginn

Markmið

Markmið Náttúruskólans eru að efla útikennslu og skapa vettvang fyrir heilsteypt umhverfisstarf í grunn- og leikskólum í anda umhverfisstefnu borgarinnar.

- Náttúruskólinn er miðstöð þekkingar og upplýsinga um útinám, umhverfismennt og náttúrufræðikennslu.
- Náttúruskólinn veitir aðstoð og ráðgjöf við skipulagningu og aðlögun útináms að þörfum skóla.
- Náttúruskólinn tengir saman aðila sem standa að útikennslu og fræðslu á vettvangi.
- Náttúruskólinn aðstoðar við framsetningu fræðsluefnis og kemur fræðslutilboðum á framfæri við skólana.
- Náttúruskólinn býður upp á dagskrá sem kennurum og nemendum stendur til boða.



Náttúra á útivistarsvæðum



Náttúra á útivistarsvæðum



Náttúra á útivistarsvæðum





Takk fyrir !

