

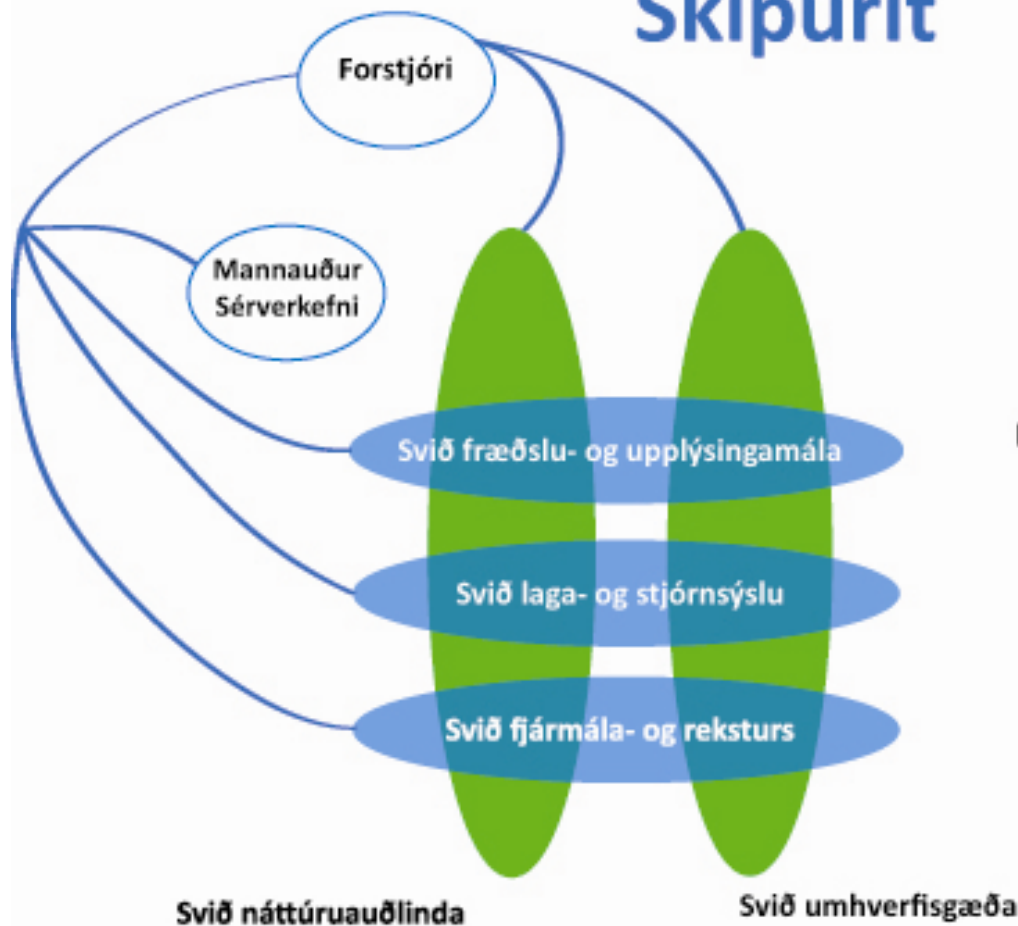
UMHVERFISSTOFNUN 2008



Kristín Linda Árnadóttir



Skipurit



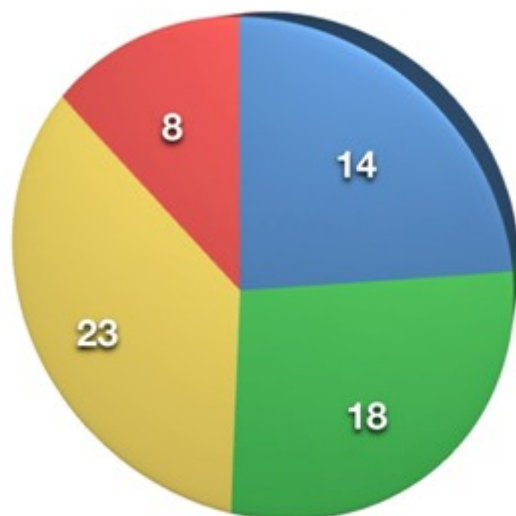


Innleiðing skipulags

- Endurskipulagning starfsaðstöðu
- Starfsmannasamtöl
- Unnið með gildi stofnunarinnar
- Níu þverfagleg teymi skilgreind og sett af stað
- Fimm verkefni unnin undir handleiðslu sérfræðings í verkefnastjórnun
- Ný starfsmannastefna
- Ráðið í ný störf eftir skipulagsbreytingar

Mannauður

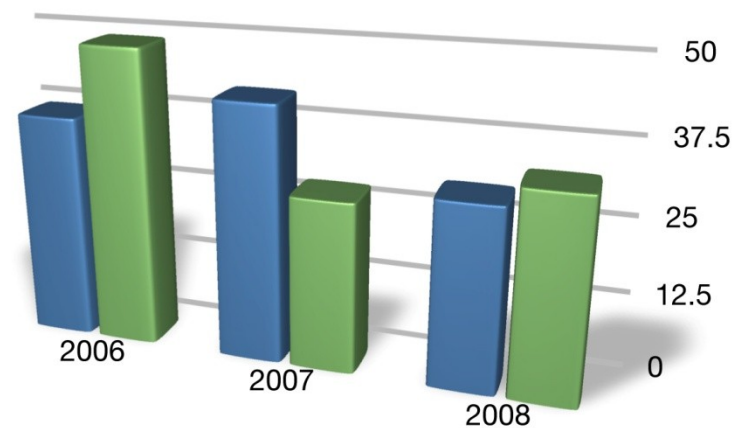
Menntunarstig starfsmanna



● Án háskólaprófs
● MSc eða sambærilegt

● BSc eða samb.
● Dr. próf

Fjöldi starfsmanna eftir kyni



■ karlar

■ konur



Mannauður og starfsstöðvar

- Akureyri, Egilsstaðir, Ísafjörður, Mývatn, Reykjavík, Snæfellsnes, Vestmannaeyjar
- Efla starfsemi út á landi
- Verkefnum og starfsfólki fækkað mjög frá stofnun 2003
- Þurfum stærri og sterkari stofnanir
 - Sérhæfing, fagmennska, stjórnun, hagræðing



Þróun umhverfismála

Staðbundin vandamál
leki eiturefna



Svæðisbundin vandamál
súrt regn



Hnattræn vandamál
þynning ósonlagsins,
loftslagsmál



Einstök lönd



Svæði, t.d. Evrópa



**Krefst aðkomu allra:
Reglan um
sameiginlega en
mismunandi ábyrgð**



Þróun

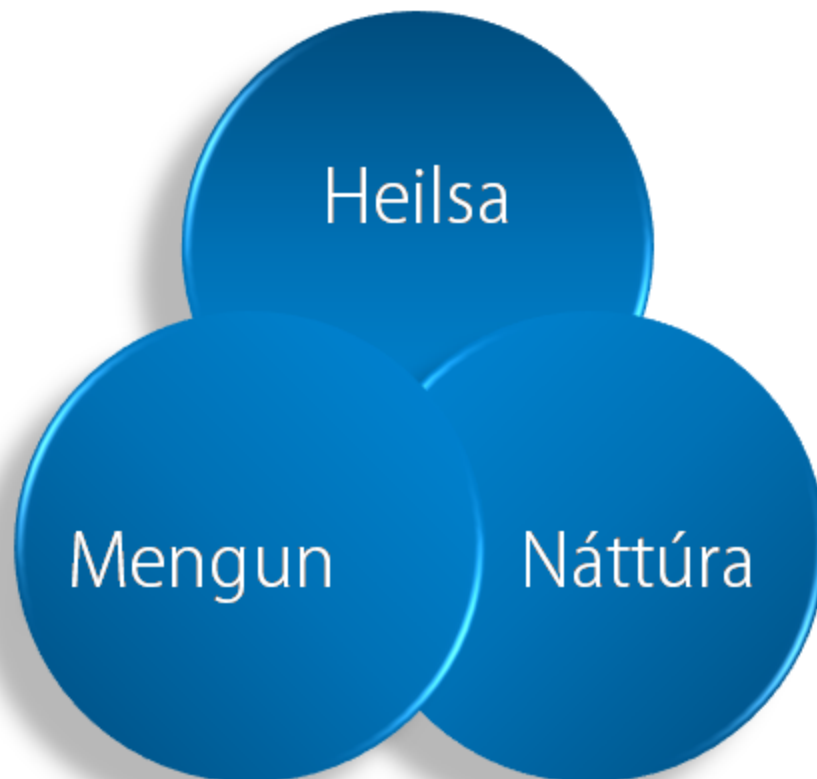
Einfaldar reglur, t.d. um einstök eiturefni, verndun náttúrufyrirbæra



Flóknar reglur, krafa um samhæfingu, krafa um BAT (bestu fáanlegu tækni), heildstæð sýn t.d. Vatnatilskipun, mengun mæld út frá lífríkinu ekki einstökum efnum, verndun líffræðilegs fjölbreytileika.



Sambætting





Skipulag ársskýrslu

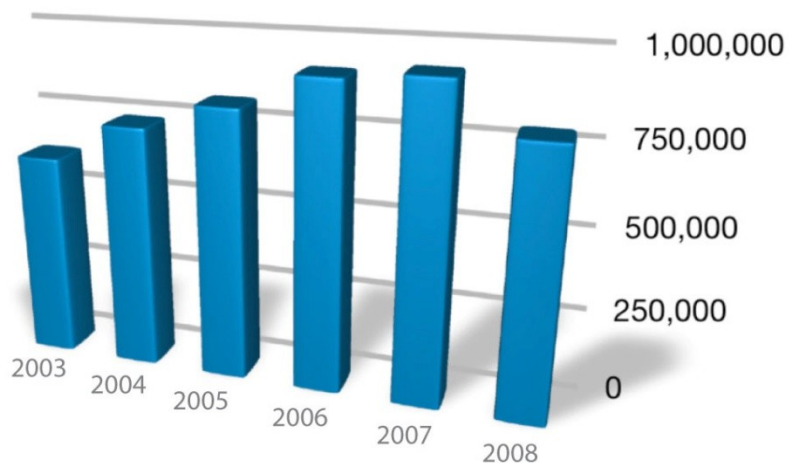
- Hornsteinn lagður
- Tíu markmið sem við munum vinna að á árunum 2008-2012
- Samanburðarhæft á milli ára
- 2012 heildaruppgjör





Fjármál og rekstur

Velta 2003-2008



Gjöld

