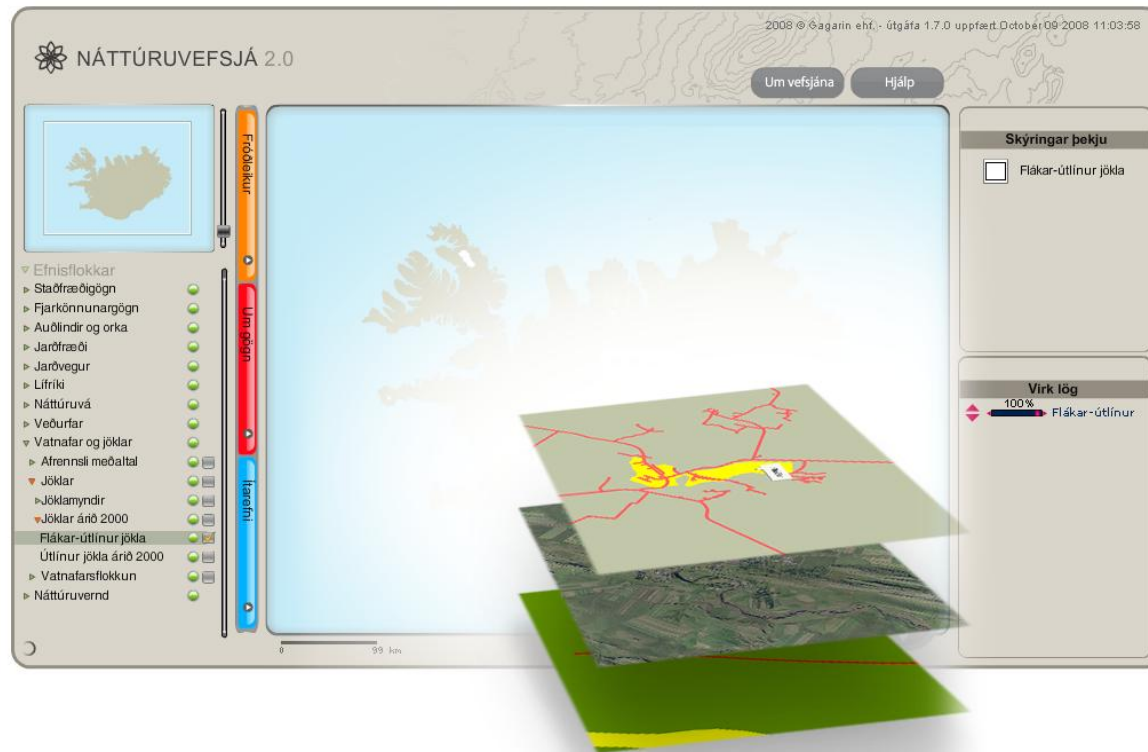




NÁTTÚRUEFSJÁ

Náttúruvefsjá 2.0



Geir Borg – Gagarín ehf.

Október 2008



Forsaga verkefnisins

- Árið 1999 fékkst styrkur frá Rannís til að búa til frumgerð að **samræmdum gagnagrunni um náttúru Íslands**
 - Útgáfa 1.0 tilbúin í lok árs 2004
- Árið 2006-2008 fékkst viðbótar styrkur frá upplýsingasamfélaginu til hönnunar á næstu frumgerð
 - Útgáfa 2.0 tilbúin í október 2008
- Mikil reynsla hefur safnast og skilgreindar ólíkar þarfir meðal samstarfsaðila
- Samstarf á sviði gagnamála milli stofnana hefur styrkst og þekkingu fyrirtækja og sérfræðinga verið miðlað

<http://www.natturuvefsja.is>



NÁTTÚRUVEFSJÁ

Hvað er Náttúruvefsjá

- Kerfi til **innskráningar**, utanumhalds og **miðlunar gagna** um náttúru Íslands
- Kerfi sem gerir gögn um eðli íslenskrar náttúru **aðgengileg fyrir vefinn**
- Náttúruvefsjánni er ætlað að nýtast stjórnarsýslu, fyrirtækjum, almenningi og vísindamönnum





Áherslur í þróun

- Auðvelda notendum ***að skoða og bera saman*** gögn úr ólíkum áttum
- Auðvelda notendum að ***fá yfirsýn yfir hvað er til*** af gögnum og hvar er hægt að fá nánari upplýsingar
- Bjóða ***fjölbreyttari miðlun*** gagna af ólíkri tegund
– Nýta kosti ólíkra gagnaforma
- ***“Létt” gögn*** með gagnvirkar ítarupplýsingar
- Auðveld ***innskráning gagna*** yfir netið





NÁTTÚRUVÉFSJÁ

Sýnishorn úr www.natturuvefsja.is

Stefanía 1.0.3
Vefsíða síðast uppfærð May 06 2008 16:21:44

NÁTTÚRUVÉFSJÁ 2.0

Fróðleikur
Um gögn
Ítarefni

▼ Efnisflokkar

- ▶ Vatnsflóð
- ▼ Jarðfræði
 - ▶ Sprungur
 - ▶ Gígar
 - ▶ Jarðlög
 - ▶ Surtarbrandur
- ▶ Gervitungla- og loftmynd
- ▶ Veðurfar
- ▶ Veiðitölur úr ám
- ▶ Náttúruvernd
- ▶ Jarðvegur
- ▶ Vatnafar
- ▼ Jöklar
 - ▶ Jöklamyndir
 - ▼ Jöklar árið 2000
 - Útlínur jökla árið 2000
 - Flákar-útlínur jökla
 - ▶ Staðfræðigögn

Hofsjökull

Skýringar þekju

- Útlínur jökla árið
- Flákar-útlínur jökla

Virk lög

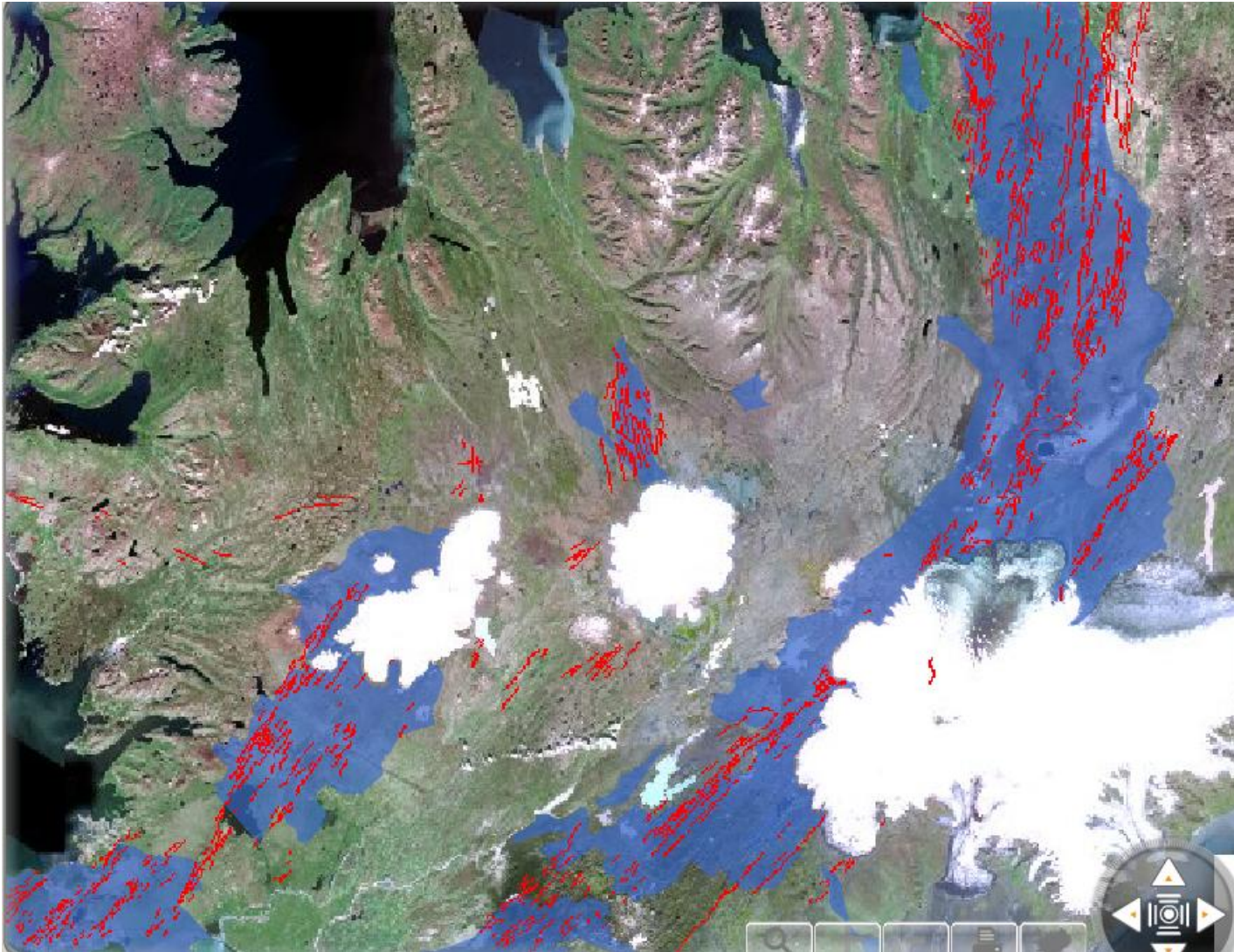
100% Flákar-útlínur

0 120 km



NÁTTÚRUVESFIÁ

Sprungur og lindár + loftmynd





NÁTTÚRLIVEFSIÁ

Gagnvirkar upplýsingar um jökla

Gígjökull

X

Gígjökull
ekar
ndennó ma nalgast
á Oddi Sigurðssyni
þó því að smella á





NÁTTÚRLIVEFSJÁ

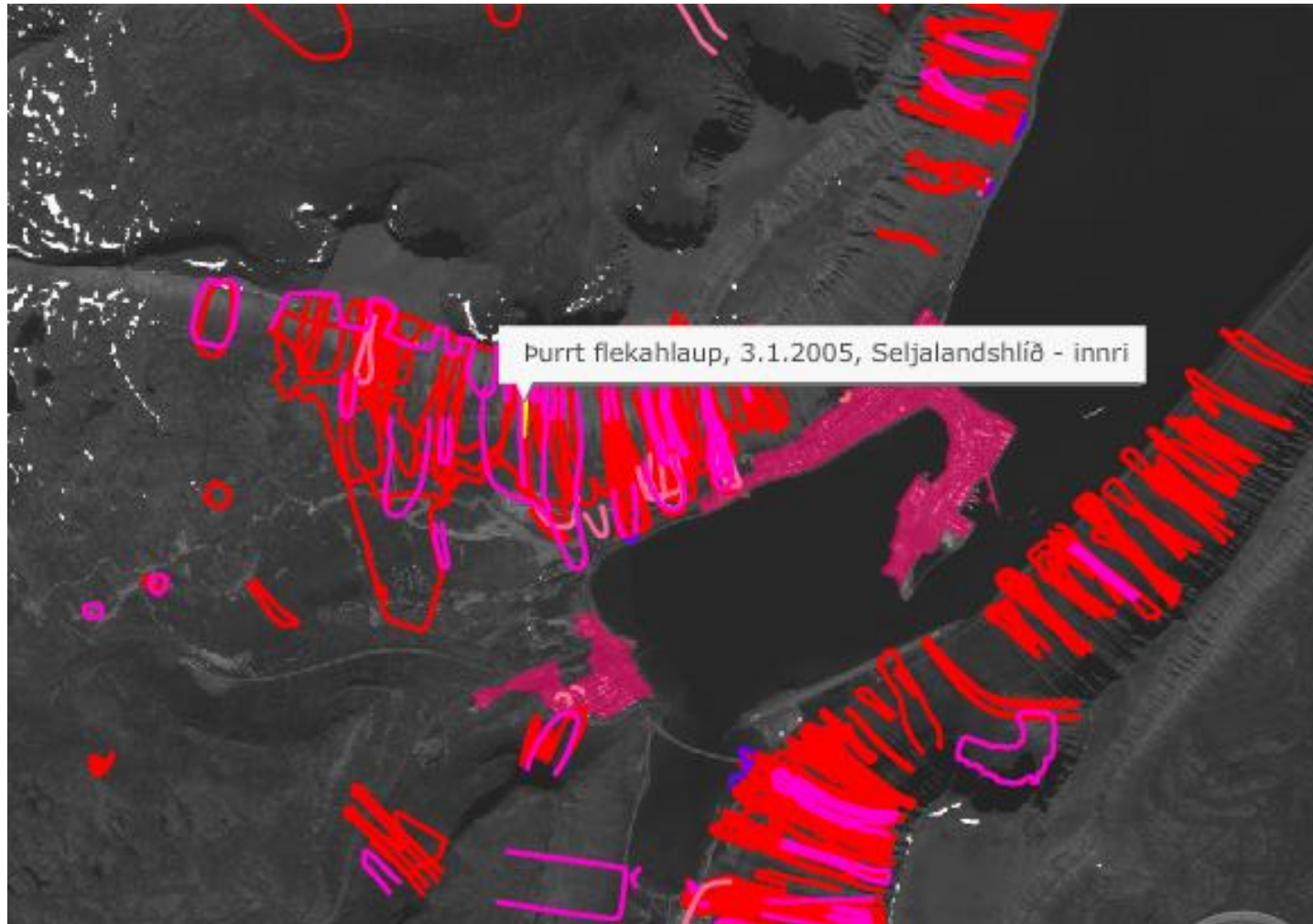
Vatnsborð flóða og flóðaför + loftmynd





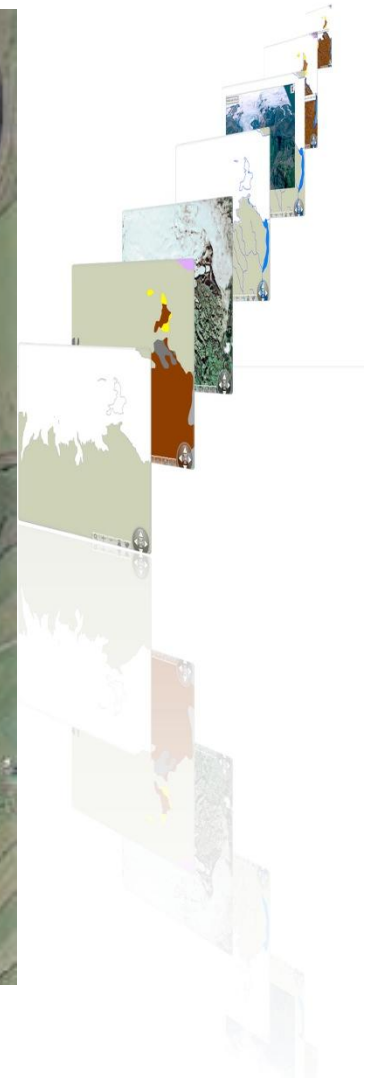
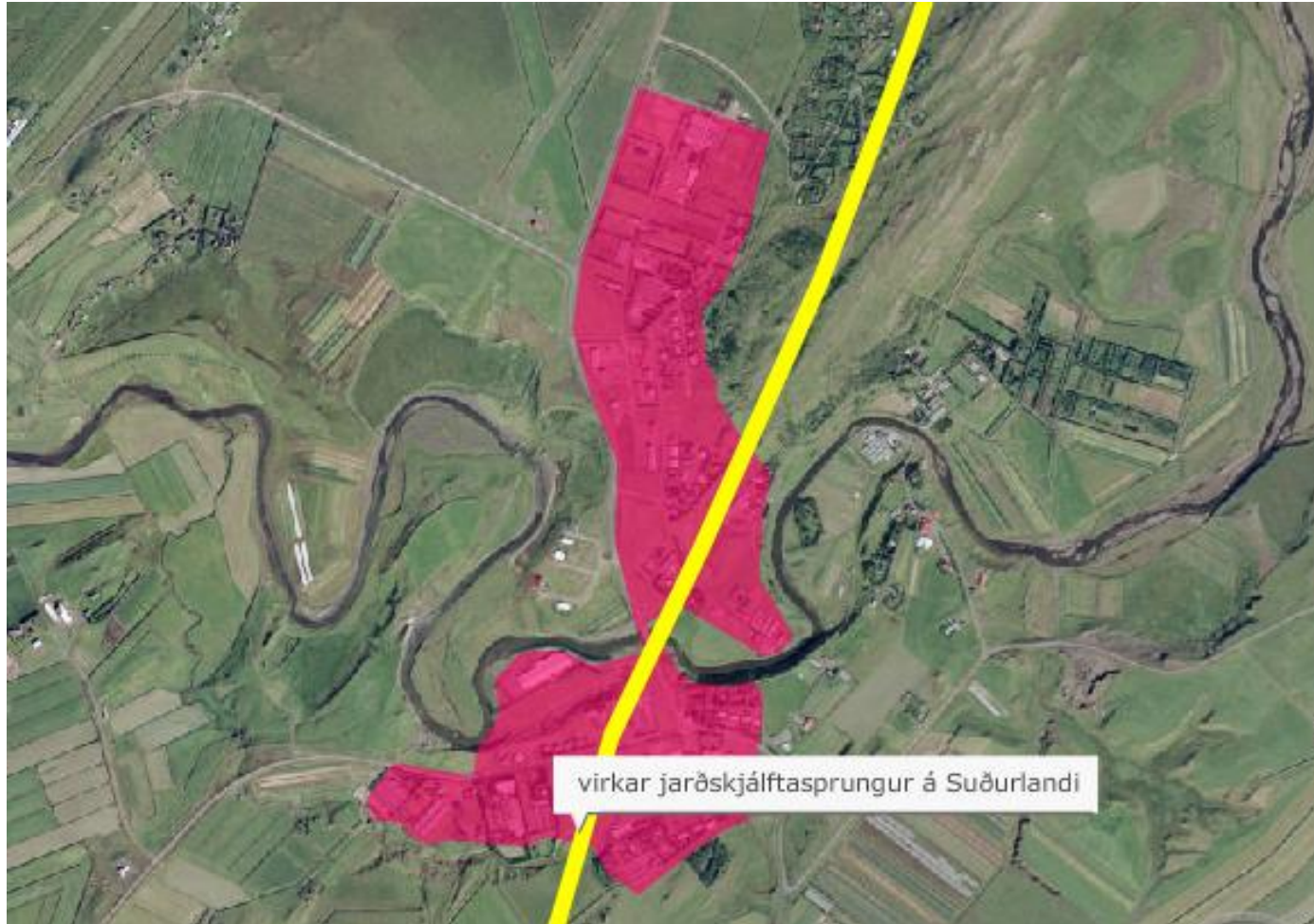
NÁTTÚRUVÆÐING ÍSLANDS

Gagnvirk flóðakort og þéttbýli + spotmynd



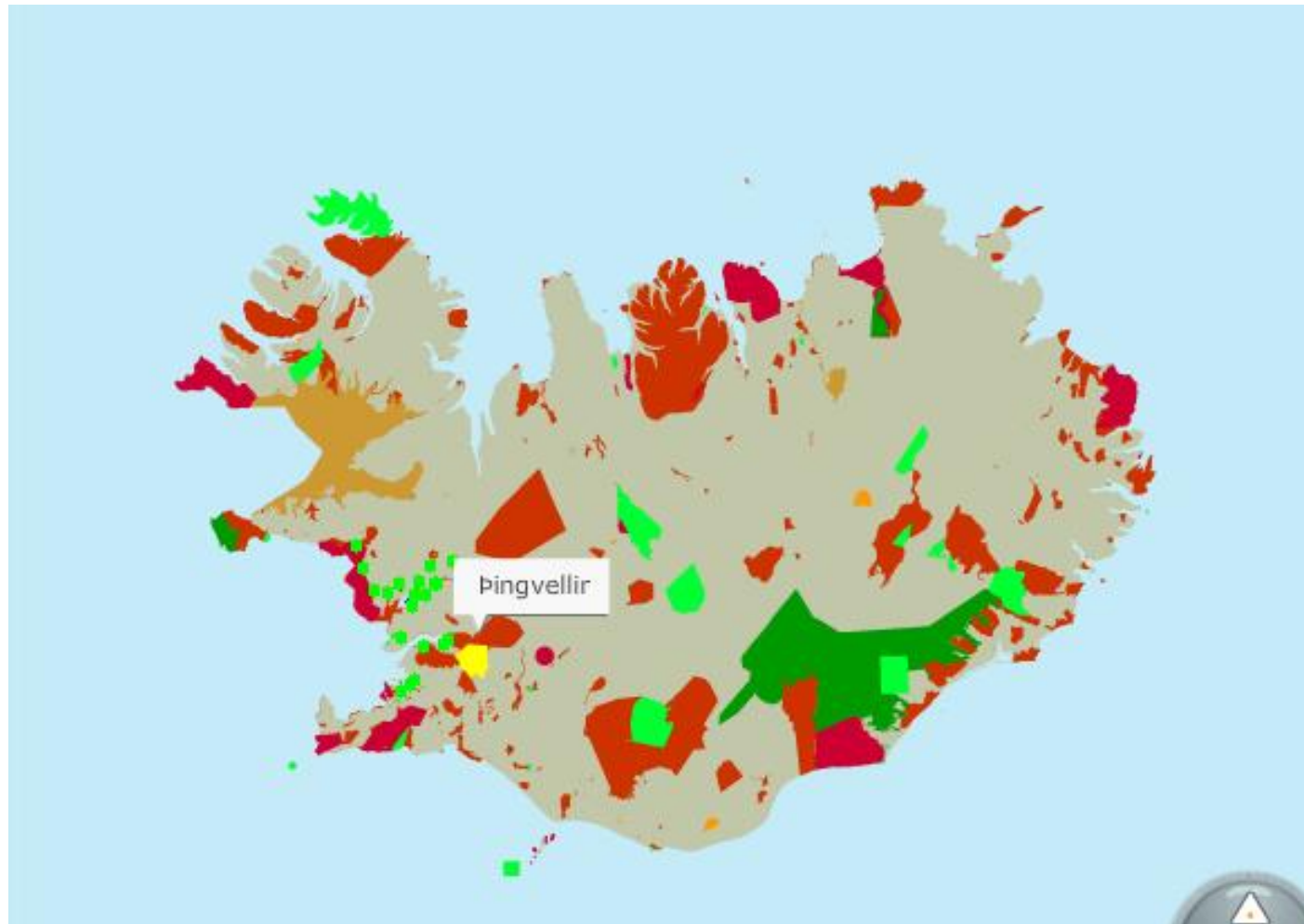


Gagnvirkar upplýsingar um sprungur og þéttbýli + spotmynd





NÁTTÚRUVÆTISJÁ **Gagnvirk friðlýst svæði, náttúruverndaráætlun og náttúruminjasrá**





NÁTTÚRUVESJÁ

Tímaháð gögn

Stefanía 1.6.3
Vefsíða síðast uppfærð May 06 2008 16:21:44

N NÁTTÚRUVESJÁ 2.0

Fróðlekur
Um gögn
Tíðni

▼ Efnisflokkar
▶ Náttúruvá
▶ Jarðfræði
▶ Gervitungla- og loftmýn
▶ Veðurfar
▶ Veiddölur úr ám
▶ Náttúruvernd
▶ Jarðvegur
▼ Vatnafar
▼ Afrennsli meðaltal
30 ára mán 2071-2100
30 ára mán 1961-1990
▶ Ár og vötn
▶ Vatnafarsflokkun
▶ Afrennsli
▶ Jöklar
▶ Staðfræðigögn

Skýringar
mm
0 - 2
2 - 5
5 - 15
15 - 25
25 - 80

2071-2100 April

2071- 2071-2100 Spila Nýtt val

Skýringar þekju
Virg lög



NÁTTÚRUEFSJÁ

Umsýsluviðmót

2008 © Gagarin ehf - Útgáfa 2.0 uppfært October 15 2008 14:21:32

NÁTTÚRUEFSJÁ 2.0

Um vefsíðuna Hjálp

Froðleikur
Um aðgögn
Hæðirni

▼ Efnisflokkar
▶ Staðfræðigögn
▶ Fjarkönnunargögn
▶ Auðlindir og orka
▶ Jarðfræði
▶ Jarðvegur
▶ Lífríki
▶ Náttúruvá
▶ Veðurfar
▶ Vatnafar og jöklar
▶ Náttúruvernd

Aðalvalmynd

Stjórnarsetur Náttúruvefsjá

Nýtt
 Breyta
 Eyða

Hætta Næsta

0 120 km

Skýringar þekju

Virk lög

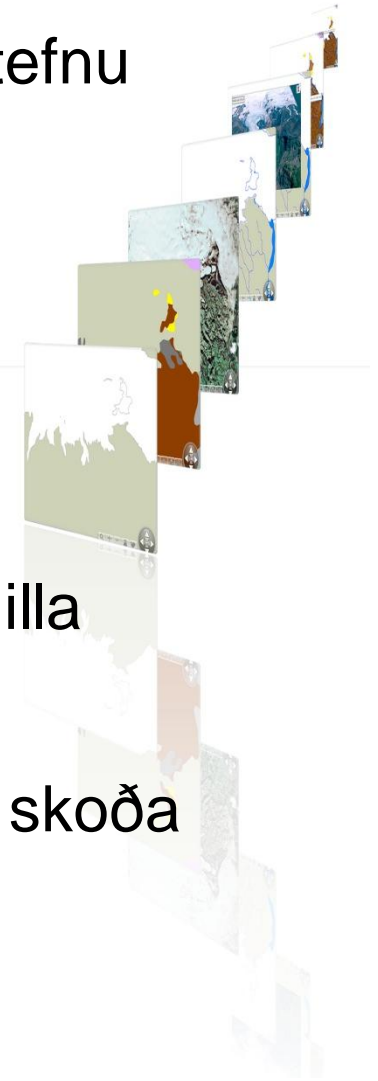




NÁTTÚRUVESJÁ

Ávinningur Náttúruvefsjár

- Breyta brag innan stofnana í anda upplýsingastefnu stjórnvalda
- Stórbætt aðgengi allra að gögnum
- Vettvangur fyrir vísindamenn til þess að skila niðurstöðum rannsóknarverkefna
- Að gera starf stofnana sýnilegt, líka þeirra sem illa standa tæknilega - jafnvel að bjarga gögnum
- Almennungur hefði aukna möguleika til þess að skoða náttúrufarsupplýsingar og fræðast





Staðan í dag og framtíðaráform

- Náttúruvefsjá hefur verið þróuð í samræmi við íslenskar þarfir af íslenskum aðilum
- Tilskipanir eins og INSPIRE og Vatnatilskipun geta nýtt þennan framsetningarmáta
- Lausn sem getur einfaldað umsýslu og nýst til að auðvelda samræmingu, samanburð, gegnsæi og rekjanleika gagna
- Áform um framtíðarþróun með tilliti til nýrra þarfa



Nútíð og
framtíð

Umsjónaraðili



Umsjónaraðili



Gagnagrunnur
stofnunar/sveitarfélags



Samræmdur og
miðlægur gagnagrunnur

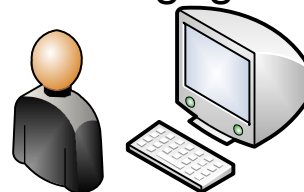


Stofnana/sveitarfélaga
vefsjá



Mín vefsjá

- ✓ Leita að gögnum
- ✓ "Filtera"; í tíma, rúmi..
- ✓ Skoða á korti/töflu/...
- ✓ Hlaða gögnum niður



Þema/verkefnis
vefsjá





NÁTTÚRUVÉFSIÁ

Takk fyrir

