

Vöktun hávaða 2012 - 2015

Upplýsingar: Úr áætlun um hávaðamælingar



Malbikunarstöðin Hlaðbær – Colas hf (MHC)

Gullhella 1
221, Hafnarfirði



Mælistaðir:

Mælingastaðir eru sex. Fjórir á lóðarmörkum í samræmi við kröfur UST í starfsleyfi og tveir á lóð MHC (sjá mynd 1). Staðsetning þeirra er eftirfarandi:

Nr	Staðsetning	Nánari lýsing
Mælistaður 1	Við norðvesturhorn lóðarmarka	Innan og við girðingu
Mælistaður 2	Við norðausturhorn lóðarmarka	Innan og við girðingu
Mælistaður 3	Við suðausturhorn lóðarmarka	Innan og við girðingu
Mælistaður 4	Við suðvesturhorn lóðarmarka	Innan og við girðingu
Mælistaður 5	Norðan við malbikunarstöð	5 metra frá malbikssílóum
Mælistaður 6	Sunnan við malbikunarstöð	Við uppgang í stjórnstöð



Mynd 1 – Mælingastaðir

Tafla 2:

Fyllt út eftir mælingar á öllum mælistöðum.

Tafla 2 – Hávaðamælingar frá upphafi

dB	Mælistaður 1	Mælistaður 2	Mælistaður 3	Mælistaður 4	Mælistaður 5	Mælistaður 6
2. Okt 2012	57	53	57	59	83	72
Mái 2013	59	54	55	60	81	69
Sept 2013	55	51	60	59	78	73
Mái 2014	57	53	58	56	78	72
Sept 2014	60	54	57	61	80	73
16.Mái 2015	58	55	53	60	83	74
14.Sep 2015	61	57	57	56	80	75
Mái 2016						
Sept 2016						
Mái 2017						
Sept 2017						
Mái 2018						
Sept 2018						
Mái 2019						
Sept 2019						
Mái 2020						
Sept 2020						

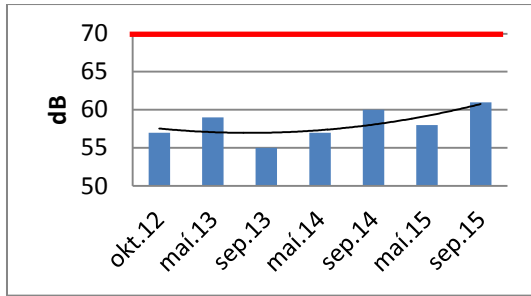
a)

Mælistaðir 1 – 4 (línurit 1 – 4) eru samkvæmt kröfum starfsleyfis.

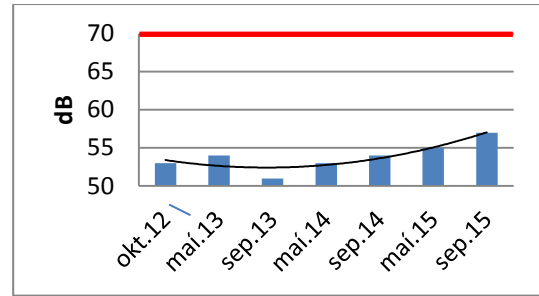
Kröfur UST eru að hávaði skuli ekki fara yfir 70 dB (A).

70 dB (A) eru teiknuð rauð lína á línuritum 1 – 4 = _____

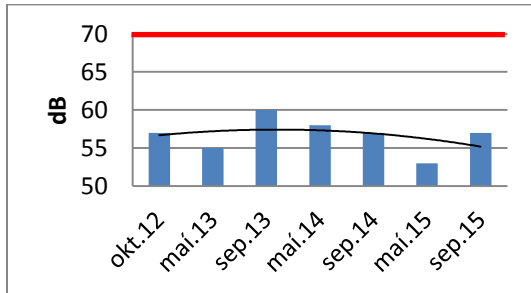
Línurit 1: Mælistaður 1- NV-horn lóðarmarka



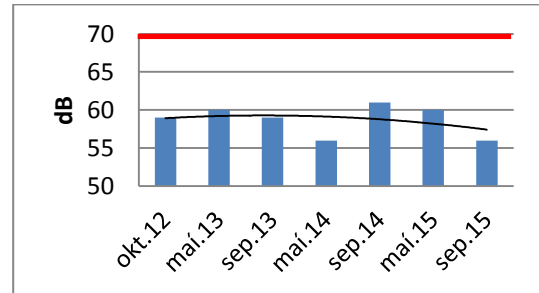
Línurit 2: Mælistaður 2 – NA-horn lóðarmarka



Línurit 3: Mælistaður 3 – SA-horn lóðarmarka



Línurit 4: Mælistaður 4 – SV-horn lóðarmarka



Niðurstaða vöktunar:

Frá því skipulagðar hávaðamælingar hófust í október 2012 hafa einstaka mælingar aldrei farið upp fyrir mörk sem starfsleyfi UST kveður á um. Það á við um alla mælistaði (1 – 4).

Ekki er hægt að greina ákveðnar vísbendingar um að hávaði sé að aukast.

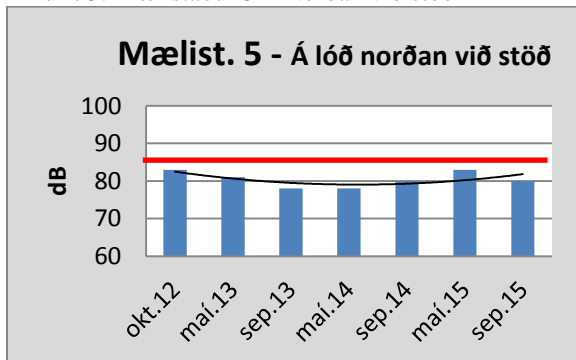
Ekki er hægt að greina að ákveðin fylgni sé á milli mælistaða, þarf fleiri mælingar til.

b)

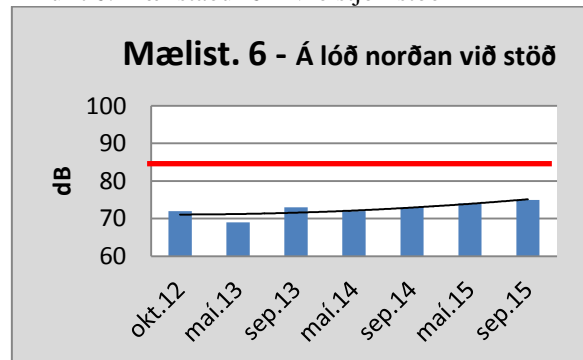
Mælistaðir 5 og 6 (línurit 5 og 6) eru undanþegnir kröfum starfsleyfis. Þeir eru innan lóðarmarka og eru vaktaðir á sama hátt og mælistaðir 1 – 4.

Ef meðaltalshávaði fer upp fyrir 85 dB(A) skulu starfsmenn nota heyrnahlífar (Vinnueftirlitið) 85 dB(A) eru teiknuð sem rauð lína á línurit 5 og 6 = _____

Línurit 5: Mælistaður 5 – Norðan við stöð



Línurit 6: Mælistaður 6 – Við stjórnstöð



Hafnarfirði 28.sept.2015
Gísli Eymarsson gæðastjóri