

ÍS47 ehf

Grænt bókhald

2022

Fiskeldi í Önundarfirði

Upplýsingar og Áritun

| | |
|------------------------------|-----------------------------|
| Nafn fyrirtækis og kennitala | Ís47 ehf 650603-3030 |
| Lögheimili / Póstfang | Fagraholt 3, 400 Ísafjörður |
| Starfsstöðvar | Hafnarkantur, 425 Flateyri |
| Eldissvæði | Önundarfjörður (sjá kort) |
| Forráðamaður | Halldór Gunnlaugsson |
| Gilt starfsleyfi | JÁ |
| Gildistími starfsleyfis | 11/03/2015 til 31/12/2030 |

Bókhald þetta er unnið upp úr gögnum fyrirtækisins fyrir starfsárið 2022 og gefur að áliti stjórnenda fyrirtækisins rétta mynd af rekstri þess á árinu

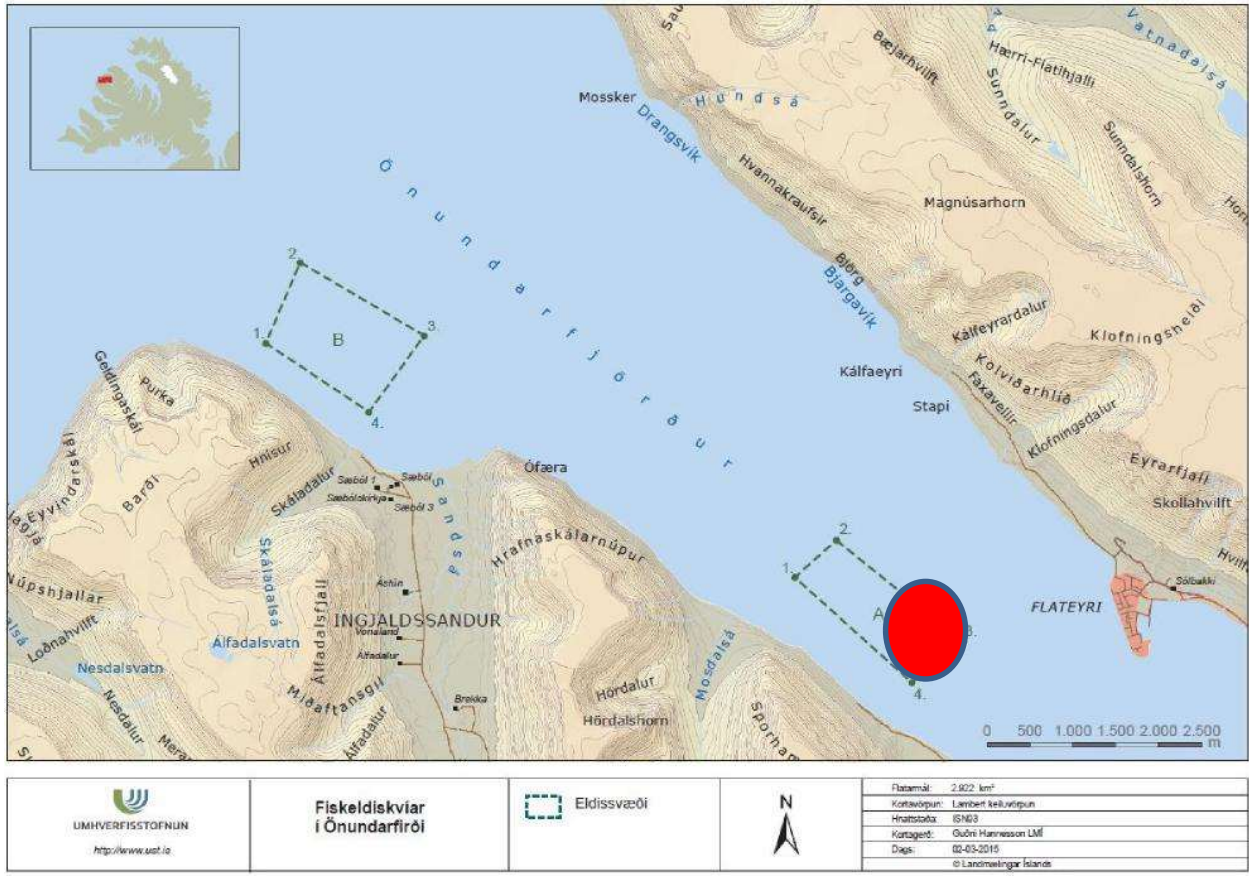
Ísafirði 30. Október 2023

Halldór Gunnlaugsson

Endurskoðun staðfest

Staðsetning eldissvæða

Eldissvæði 2022 á svæði A (rauður fylltur hringur á mynd).



Magntölur eldis

| | Eining | Magn | Skýring |
|-----------------|--------|---------------|--|
| Útsetning seiða | Stk | 142.160 | Seiði sett á svæði A. 153 gr, seiði frá Matorku útsett 2021. Engin seiði útsett 2022 |
| Slátrun | Kg. | 133.435 lw | Árgangur 2021 slátrun hófst í nóvember 2022 |

Hráefnis og auðlindanotkun

| | Eining | Magn | Skýring |
|-----------------------------|--------|--------------------------------|--|
| Fjöldi starfsstöðva | | 1 | Önundarfjörður |
| Fjöldi starfsmanna | | 3-5 | Önundarfjörður |
| Eldsneytisnotkun | Ltr. | 4.200 2.000 1.300 300 | Díselolía á þjónustubát Bensín á þjónustubát Bensín á þjónustubifreið Gasolía á lyftara |
| Raforkunotkun | Kwst | 500 | Þjónustu húsnæði Flateyri |
| Jarðvarmi –vatn | | | n/a |
| Kalt vatn | Tonn | 100 | Þrif á hafnarkanti og húsnæði |
| Sjór | Tonn | 100 | Þrif og kæling á bátum |
| Innflutt hráefni | | | n/a |
| Umbúðir | Stk | 70 50 | Karapokar Fiskikör -margnota- |
| Fjöldi farartækja/vinnuvéla | Stk | 1 1 | Þjónustubifreið Lyftari |
| Fóður | Kg | 363.265 | Eco 5-9 mm Laxá ehf |
| | | | |

Losun efna og úrgangur

| | Eining | Magn | Skýring |
|---------------------------|--------|------------------|----------------------------------|
| Losun efna í andrúmsloft | Kg | 1.250 | Ca. 12% af eldsneytisnotkun |
| Losun efna í sjó | Kg | 3766,3 1841,3 | Köfnunarefni (N) Fosfór (P) |
| Förgun spilliefna | | 0 | |
| Úrgangur til förgunar | Kg | 1000 | Fóðurumbúðir Kubbur ehf |
| Úrgangur til endurvinnslu | Kg | 0 | |
| Förgun á neti og tógum | Kg | | Kvíapokum fargað hjá ísfelli eða |
| Förgun á lífrænum úrgangi | Kg | 1000 | Hampiðjunni skv staðli |
| Förgun á fiski | Kg | 27.691 | Kubbur ehf |
| | | | |

Aðrar upplýsingar

| | |
|---|-----------------------------|
| Hefur fyrirtækið gilda Gæðahandbók? | Já |
| Hefur fyrirtækið skilað inn framleiðsluskýrslu fyrir árið til MAST? | Já |
| Hefur fyrirtækið skiðað inn útstreymisbókhaldi fyrir árið? | Já |
| Hefur fyrirtækið gilda Vöktunaráætlun? | Já í samvinnu við RORUM ehf |
| Færir fyrirtækið dagbók fyrir eldið? | Já |
| Er úrgangi komið í endurvinnslu, þar sem það er mögulegt? | Já |
| Hafa komið í ljós óæskileg mengunaráhrif vegna starfseminnar? | Nei |
| Hafa orðið mengunarslys hjá fyrirtækinu? | Nei |
| | |

Í árslok 2022 voru 5 eldiskvíar í notkun í Öfundarfirði, ca 6.440 rúmmetrar með ca.218,3 tonna lífmassa.