

Olíudreifing ehf
Hólmaslóð 8 - 10
101 Reykjavík

Akureyri, 8. maí 2020
UST202003-197/G.S.Á.
08.06.02

Áætlun um meðhöndlun olúmengaðs jarðvegs við olíubirgðastöð Olíudreifingar ehf. við Eyrarveg, Sauðárkrók.

Umhverfisstofnun barst þann 25. mars sl. áætlun Olíudreifingar ehf. um meðhöndlun jarðvegs á lóð félagsins við Eyrarveg á Sauðárkrók.

Engin starfsemi hefur verið í stöðinni frá því árið 2018 og skv. útfylltum lista EB 4.2.6.2 úr rekstrarhandbók rekstraraðila, sem sendur var stofnuninni með tölvupósti þann 27. apríl sl., kemur fram að allir geymar í stöðinni hafi verið tómir frá árinu 2018 og að þeir hafi verið hreinsaðir. Allar löndunarlagnir hafa verið hreinsaðar, tappað hefur verið undan mælum og dælum og olúskilja tæmd. Loki milli olúskilju og lekaþróar stendur opin. Í áætluninni er gerð grein fyrir því ferli sem lagt er til að fylgt verði varðandi jarðveg sem er á á lóð Olíudreifingar við Eyrarveg, en mengunarástand lóðarinnar verður metið með sýnatökum og greiningu að loknu niðurrifi mannvirkja. Gert er ráð fyrir því að niðurbrotsferli olúefna á lóðinni taki um 3-4 ár.

Umhverfisstofnun samþykkir áætlunina en óskar eftir að fá niðurstöður mats á jarðveginum sendar er þær berast rekstraraðila. Einnig er óskað eftir árlegri stöðuskýrslu um meðhöndlun jarðvegsins þar sem fram kemur ástand haugsins, skoðun olúskilju og tímasetningar athuganna. Við skil lóðar skal rekstraraðili senda Umhverfisstofnun lokaskýrslu þar sem fjallað er um árangur af aðgerðum og viðskilnað við svæðið.

Stofnunin gerir þann fyrirvara að ef aðstæður reynast mjög ólíkar því sem áætlað hefur verið, verði áætlunin endurskoðuð með hliðsjón af aðstæðum þegar vinna við jarðveg hefst á lóðinni.

Virðingarfyllst

G. Stella Arnadóttir
Guðbjörg Stella Arnadóttir
sérfræðingur

Skúli Þórðarson
Skúli Þórðarson
sviðsstjóri

Afrit sent í tölvupósti: Heilbrigðisnefnd Norðurlands vestra
Fylgiskjöl: Áætlun um meðhöndlun jarðvegs, Olíubirgðastöð Sauðárkróki
Olíubirgðastöð á Sauðárkróki, áætlun um niðurrif
Kerfismynd, Sauðárkrókur

2020

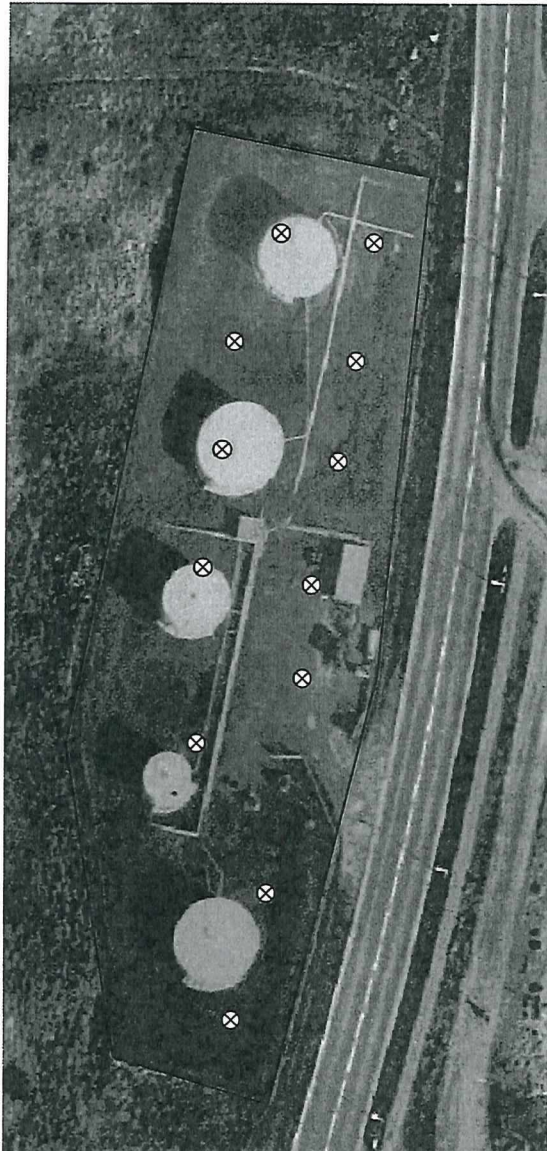
Olúdreifing ehf

Gestur Guðjónsson



[ÁÆTLUN UM MEÐHÖNDLUN JARÐVEGS]

Olúbirgðastöð Sauðárkróki



MYND 2: YFIRLIT YFIR SVÆÐIÐ. ÁÆTLAÐIR SÝNATÖKUSTAÐIR ERU MERKTIR.

Tekin verða sýni með 10-20 metra millibili á þeim svæðum sem mengunar er vænst og 20-40 m þar sem hennar er ekki vænst og greint á staðnum með skynmati sem lýst er í leiðbeiningum um meðferð olíumengaðs jarðvegs, en af hverju svæði verður tekið blandað sýni sem sent verður rannsóknarstofu Háskóla Íslands til að greina heildarmagn efna, sem þjónar einnig sem grundvöllur áburðaráætlunar.

MEÐHÖNDLUN JARÐVEGS

ÓMENGAÐUR JARÐVEGUR

Sá jarðvegur sem greinist ómengaður mun annaðhvort vera látinn vera eða fara á jarðvegstipp í samráði við sveitarfélagið, ef þörf er á jarðvegsskiptum í tengslum við mannvirkjagerð.



Reykjavík, 23. október 2006

Umhverfisstofnun
Suðurlandsbraut 24
108 Reykjavík

Umhverfisstofnun
Áb. <u>GF</u> <u>HJ</u>
25 OKT. 2006 <u>43.12</u>
Tilv. <u>VST20060200002</u>

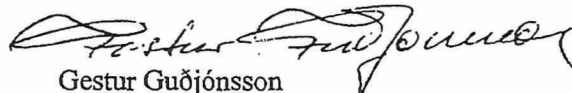
Varðar: Áætlun um tæmingu stöðvar við rekstrarstöðvun

Meðfylgjandi er vinnulýsing við höfum samþykkt innanhúss og á að uppfylla ákvæði í 1.5 gr starfsleyfa olíubirgðastöðva félagsins, sem segir:

“áætlun um frágang vegna rekstrarstöðvunar skal skila til Umhverfisstofnunar, heilbrigðisnefndar og annarra hlutaðeigandi, eigi síðar en 1. nóvember 2006.”

Þar sem UST hefur ein mengunarvarnaeftirlit með olíubirgðastöðvum félagsins, verður þetta einungis sent stofnuninni, ekki heilbrigðisnefnda, nema UST fari sérstaklega fram á það með rökstuddum hætti.

Virðingarfyllt,
f.h. Olíudreifingar ehf.


Gestur Guðjónsson
Umhverfis- og öryggisfulltrúi

Meðfylgjandi
VL 4.2.6.2 Hreinsun birgðastöðvar við rekstrarstöðvun
EB 4.2.6.2 Hreinsun birgðastöðvar við rekstrarstöðvun

Olíudreifing ehf

Pósthólf 4230 · 128 Reykjavík · Sími 550.9900 · Fax 550 9999



Hreinsun birgðastöðvar við
rekstrarstöðvun
EB 4.2.6.2

Rekstrarhandbók
Kafli 4.2 Afgreiðsla og
geymsla á olíu

Birgðastöð: _____

Dags: _____

Ástæða tæmingar: _____

	Framkvæmt
1. Afrit af kerfismynd stöðvar til staðar	
2. Geymir í gegnum afgreiðslukerfi	
3. Lagnir tæmar og merkt inn á kerfismynd: a. Opna lágpunkt b. Tæmt með grís c. Hreinsað með vatni	
4. Tappa undan mælum og dælum	
5. Tæma geyma í gegnum undantöppun og mannop	
6. Hreinsa geyma	
7. Tæma olíuskilju	
8. Hafa loka milli olíuskilju og lekaþróar opinn	

Athugasemdir:

Framkvæmt:

Kerfismynd Sauðárkrókur 2007

mánudagur, 27. apríl 2020 13:52

