

Stefnumarkandi  
landsáætlun um  
uppbyggingu innviða til  
verndar náttúru og  
menningarsögulegum  
minjum

Ársfundur Umhverfisstofnunar,  
Náttúrustofa og sveitarfélaga  
2018

Ljósmynd: Hugí Ólafsson

# Áhrif landsáætlunar á sveitarfélög

Þjóðgarðar, Umhverfisstofnun og aðrar ríkisstofnanir fá fjármagn til innviðaverkefna á landsáætlun (LÁ)

Framkvæmdasjóður ferðamannastaða fjármagnar verkefni sveitarfélaga og einkaaðila (FF)

Við úthlutun 2018 var fjárheimild FF óskert, þrátt fyrir tilkomu LÁ og úthlutað rúmlega 720 m.kr. til verkefnum til skipulags, hönnunar og framkvæmda

- Mun hægara um vik að fá styrki til sveitarfélagaverkefna

Fjárheimild 2019 mun skerðast um 150 m.kr. Engu að síður verða áfram mikil tækifæri fyrir sveitarfélög í gegnum FF.

Framtíðin óljós, umræða í gangi um gjaldtökuleiðir og að færa tekjur af gistináttaskatti til sveitarfélaga.



# Sveitarfélagaverkefni í landsáætlun

Ekki gert ráð fyrir að verkefni fái fjármögnun á landsáætlun og úr FF

Meginmunur að ekki er gerð krafa um mótframlag á LÁ.

Hag sveitarfélaga getur því verið betur borgið í gegnum LÁ.

Aðgengi að styrkjum er hins vegar mun greiðara í FF og heimilt að víkja frá kröfu um mótframlag sveitarfélags.

Með einföldun má segja að „flóknari verkefni“ geti átt betur heima í LÁ heldur en hjá FF.



# Sveitarfélagastaðir í verkefnaáætlun LÁ

Gjáin í Þjórsárdal – Skeiða- og Gnúpverjahreppur (þjóðlenda)

Eldvörp og Gunnhver – Grindavíkurbær og Reykjanes Geopark

Krýsuvíkurbjarg - Hafnarfjarðarkaupstaður

Reykjadalur – Sveitarfélagið Ölfus (þjóðlenda)

Þrístapar – Húnavatnshreppur (samstarf við Minjavernd)

Skógafoss – Rangárþing eystra

Ýmis landvörsluverkefni, t.d. á Reykjanesi.



# Staðir til sérstakrar skoðunar við endurskoðun verkefnaáætlunar

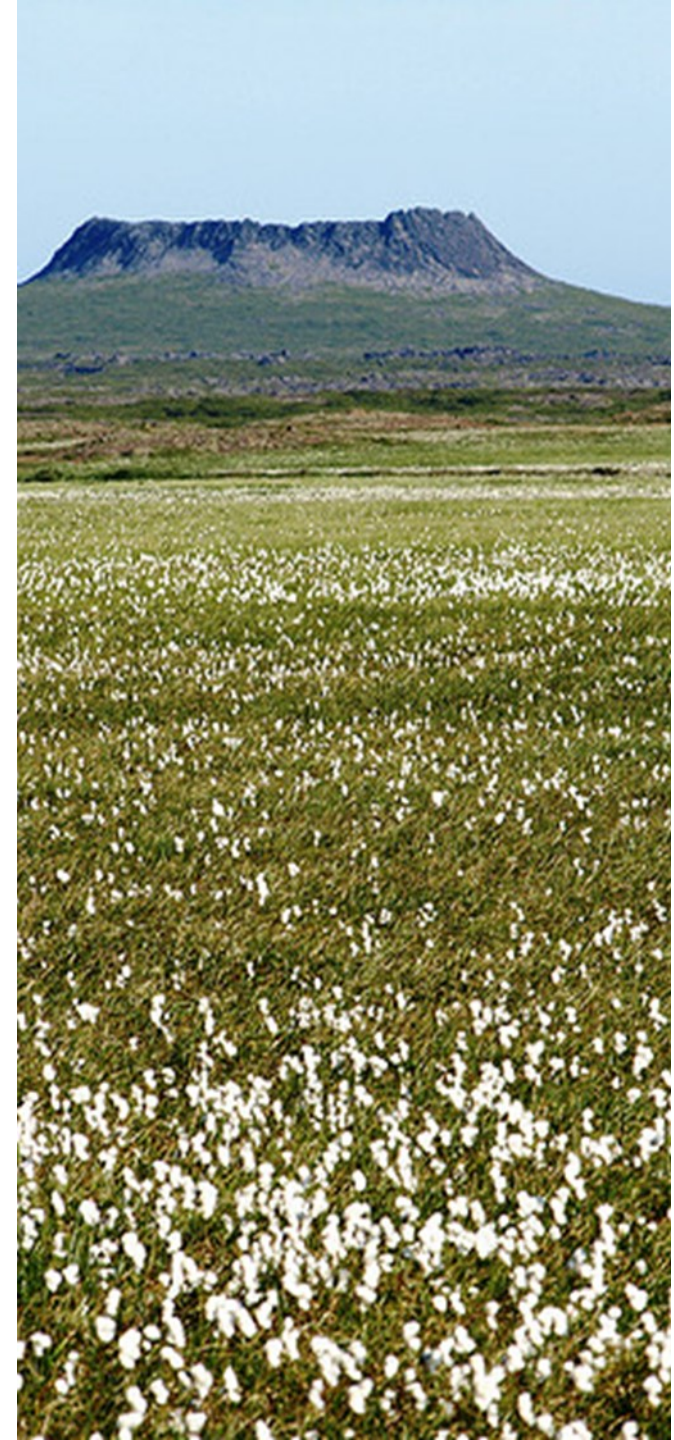
- Blábjörg (friðlýst svæði), Helgustaðanáma (friðlýst svæði), Þjórsárver (friðlýst svæði), Flatey (vesturhluti, utan friðlands), Hjörleifshöfði, Glymur, Goðafoss, Kirkjufellsfoss, Kerlingarfjöll (friðlýsing í vinnslu), Kinnargjár á Reykjanesi („Brúin milli heimsálfa“) og Hofstaðir (friðlýstar menningarminjar).

Ástæða er til að skoða ofangreinda staði sérstaklega á gildistíma áætlunarinnar og fylgjast með ástandi og þróun þeirra með tilliti til mögulegrar innviðaparfar í tengslum við landsáætlun.

Viðkomandi sveitarfélög/stofnanir hafa fengið bréf frá UAR vegna endurskoðunar verkefnaáætlunar.

# Lögin taka til

- **Ferðamannastaður:** Skilgreindur staður sem hefur aðdráttarafl fyrir ferðamenn vegna náttúru hans eða sögu.
- **Ferðamannaleið:** Skilgreind leið sem tengir saman ferðamannastaði. Ferðamannaleiðir geta verið gönguleiðir, reiðleiðir og reiðhjólaleiðir.
- **Ferðamannasvæði:** Skilgreint landsvæði sem ferðamenn sækja vegna náttúru þess og sögu og tekur til fleiri en eins ferðamannastaðar.





# Innviðir

## Í samhengi áætlunarinnar

- Með innviðum í samhengi landsáætlunar er átt við:
  - **Efnislegir innviðir:** Svo sem stígar, pallar, merkingar, miðstöðvar, bílastæði eða skilti.
  - **Varsla og mönnun:** Svo sem landvarsla, eftirlit, þjónusta eða leiðsögn.
  - **Reglur:** Svo sem reglur til að stýra umferð gesta til að koma í veg fyrir spjöll og bæta upplifun þeirra.



Stefnumarkandi landsáætlun

# Mikilvæg sjónarmið

- Að vinna að aukinni samræmingu og yfirsýn þeirra aðila sem að þessum verkefnum koma.
- Að forðast skammtímalausnir og aðgerðir til bráðabirgða.
- Stjórnvöld hafi frumkvæði að heildstæðri og samræmdri nálgun varðandi fyrirkomulag og uppbyggingu á nauðsynlegum innviðum.





# Áætlanagerð – stefnumarkandi landsáætlun

- Unnin í ráðuneyti UAR
- Verkefnisstjórn
- Ráðgjafanefnd
  
- Ýmsir sérfræðingar kallaðir til ráðgjafar
- Samráðsferli



# Stefnumarkandi landsáætlun til tólf ára (2018-2029)

## Stefnumarkandi landsáætlun til 12 ára

- Skilgreind stefnu við uppbyggingu og viðhald sem unnið verður eftir á gildistíma áætlunarinnar.
- Lögð fram sem þingsályktunartillaga í kjölfar umfjöllunar umhverfis- og samgöngunefndar.
- Samþykkt á Alþingi þann 11. júní 2018.
- Vinna við innleiðingu nú í haust 2018
  - M.a. unnið að forgangsröðun verkefna og skilgreiningu ábyrgðaraðila

Stefnumarkandi landsáætlun

# Hugmyndafræði og framtíðarsýn m.a.

Stefnumótun þessi byggir á því megin sjónarmiði að ferðaþjónusta sé mikilvægur atvinnuvegur, sem skiptir miklu máli fyrir efnahag og velferð í íslensku samfélagi og styrkingu byggðar.

Því er sú hugmyndafræði leiðandi við stefnumótunina að leita verði ákveðins jafnvægis milli verndunar náttúru- og menningarminja og svo nýtingar þeirra í þágu ferðaþjónustu. Í því felast mörg tækifæri fyrir íslenskt samfélag.



# Verkefnaáætlun til þriggja ára (2018-2020)

- Kynnt í mars 2018, tók þegar gildi
- Er áætlun um þá staði og verkefni sem lagt er til að setja í forgang á næstu þremur árum og útfærir þau.
  - Gerir tillögu ráðstöfun þeirra fjármuna sem áætlunin hefur úr að spila.
- Í henni eru tiltekin staðbundin verkefni á 71 stað og einni leið
- Í henni eru fjögur óstaðbundin verkefni sem áhersla á að vera á tímabilinu.
- Er ekki í formi þingsályktunartillögu heldur er gefin út af ráðherra. Er kynnt umhverfis- og samgöngunefnd.



# Óstaðbundin verkefni í verkefnaáætlun 2018-2020 - Dæmi

Verkefni	Markmið	Aðilar
1 Aukin fagþekking við innviðauppbýggingu s.s. göngustíga	Að efla fagþekkingu þeirra aðila sem vinna að uppbyggingu innviða. Með því er hægt að auka gæði innviða-uppbýggingar, draga úr hættu á ónauðsynlegu raski og nýta fjármagn betur.	Samstarfshópur um eflingu fagþekkingar, hönnunar og samræmingu við uppbyggingu innviða til verndar náttúru- og menningarsögulegum minjum á ferðamannastöðum
2 Hönnun, yfirbragð og staðsetning efnislegra innviða	Að auka fagþekkingu á sviði hönnunar innviða í náttúrunni þannig að þeir falli sem best að landslagi og stuðli að jákvæðri upplifun gesta.	
3 Miðlun og merkingar	Að samræma yfirbragð miðlunar og merkinga milli aðila sem bera umsjónarlega ábyrgð.	
4 Tilraunaverkefni um vöktun á ástandi náttúru- og menningarminja á völdum ferðamannastöðum	Að til verði aðferðafræði og þekking á að vakta minjar á ferðamannastöðum í náttúrunni til að bæta ákvarðanatöku við verndaraðgerðir/uppbýggingu og hjálpa til við forgagnsröðun verkefna.	Samstarf ýmissa stofnana og aðila

# STEFNUMÓTANDI MARKMIÐ OG ÁHERSLUR 12 ÁRA ÁÆTLUNAR

Sett fram stefnumótandi markmið og áherslur til að ná þeim. Jafnframt eru tilgreindar afurðir sem líta eiga dagsins ljós á næstu árum og eftir atvikum mælikvarðar til þess að meta árangur og framgang stefnunnar til lengri tíma.

- Sett eru fram fimm viðfangsefni, sem stefna er mótuð um (stefnumótandi áherslur):
  - 1. **Stýring og sjálfbær þróun**
  - 2. **Vernd náttúru og menningarsögulegra minja**
  - 3. **Öryggismál**
  - 4. **Skipulag og hönnun**
  - 5. **Ferðamannaleiðir**
- Samhliða þessu skal sjálfbær þróun höfð að leiðarljósi. Einnig skal tekið mið af því að fjármunir nýtist sem best.



# Dæmi um framsetningu í áætluninni

- **Markmið:** Markmið um skipulag og hönnun
- **Áhersluatriði:** Fagþekking
- **Áhersluverkefni:** Fagþekkingu á sviði innviðauppbyggingar verði eflað, ekki síst þegar náttúran sjálf er efniviður, svo sem í stígagerð og hleðsluvinnu. Einnig verði þekkingunni miðlað til hlutaðeigandi umsjónaraðila. [Innleiðing 2018-2020]

4.4.1.	Fagþekking – Efling og miðlun fagþekkingar, einkum þegar náttúran sjálf er efniviður	Innleiðing 2018-2020	Vinnuhópur um efnið settur á fót. Hann skili tillögum um eflingu fagþekkingar.
--------	--	----------------------	--

# Hönnun, yfirbragð og staðsetning efnislegra innviða

4.2.1.	Hönnun taki mið af Menningarstefnu í mannvirkjagerð	Sífelluverkefni	Mælikvarði í mótun og mun taka mið af innleiðingu þess hluta Menningarstefnu í mannvirkjagerð sem lýtur að ferðamannastöðum í náttúrunni.
4.2.2.	Leiðbeiningar og viðmið um aðgengi fyrir alla á fjölsóttum ferðamannastöðum	Innleiðing 2018-2020 / sífelluverkefni	Unnið áfram með leiðbeiningar og viðmið um aðgengi fyrir alla á fjölsóttum ferðamannastöðum í nánú samráði við aðila á því sviði. Fjöldi ferðamannastaða sem uppfylla viðmið um aðgengi fyrir alla.
4.2.3.	Staðsetning innviða vegna veittrar þjónustu ákveðin út frá eðli staðar	Sífelluverkefni	Áhrif í formi meiri fjarlægðar innviða vegna veittrar þjónustu, s.s. bílastæða, þjónustuhúsa og salernishúsa, frá þungamiðju ferðamannastaðar (s.s. varðandi sjónræn áhrif og hljóðvist). Mælikvarðar í mótun.

# Miðlun og merkingar

1.4.1.	Árangursrík miðlun og merkingar sem byggjast á faglegri þekkingu	Sífelluverkefni	Áhrif í formi þess að á öllum nýjum merkingum með umgengisreglum verði ástæða reglna útskýrð. Mælikvarði í mótun.
1.4.2.	Aðvaranir séu skýrar og nái til gesta af ólíkum uppruna	Sífelluverkefni	Áhrif í formi þess að allar nýjar aðvörunarmerkingar innihaldi myndrænar aðvaranir. Mælikvarði í mótun.



# Takk fyrir gott hljóð

