

Náttúruupplifun ferðamanna í Reykjavík - Hvert skal halda ? -

Snorri Sigurðsson

Umhverfis- og skipulagssvið Reykjavíkur

12. nóvember, 2015

Reykjavík – vinsælasti ferðamannastaður landsins



Reykjavík – vinsælasti ferðamannastaður landsins

97 %

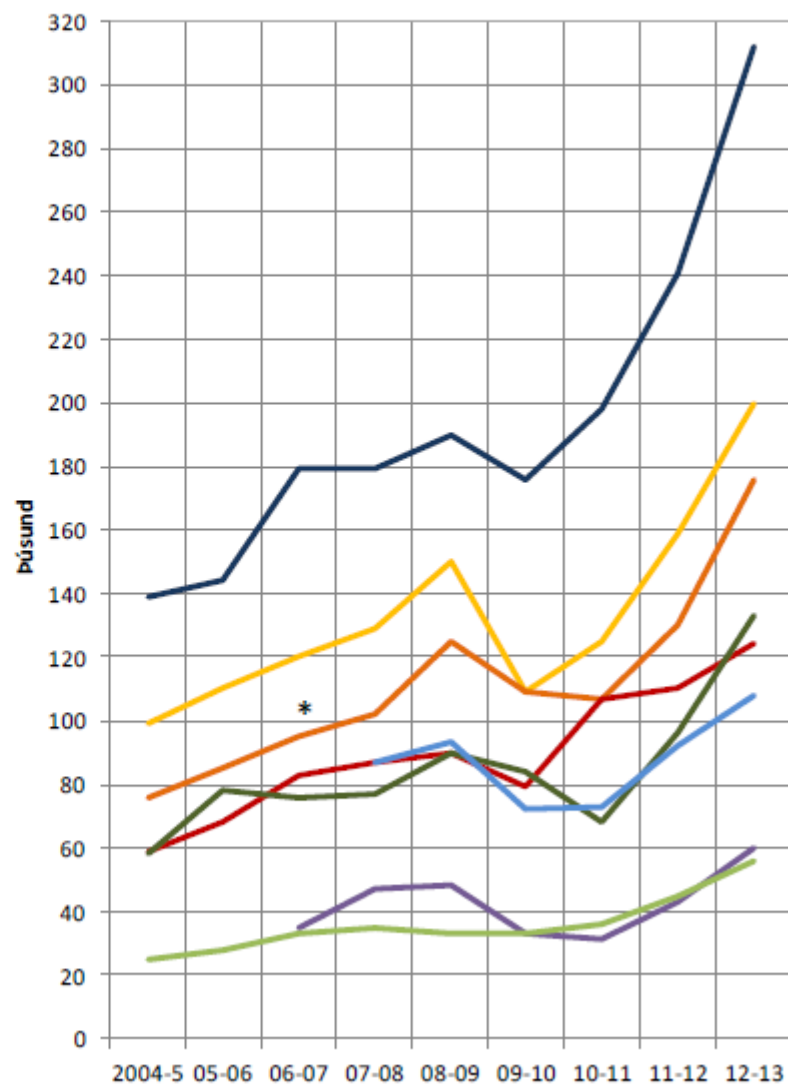
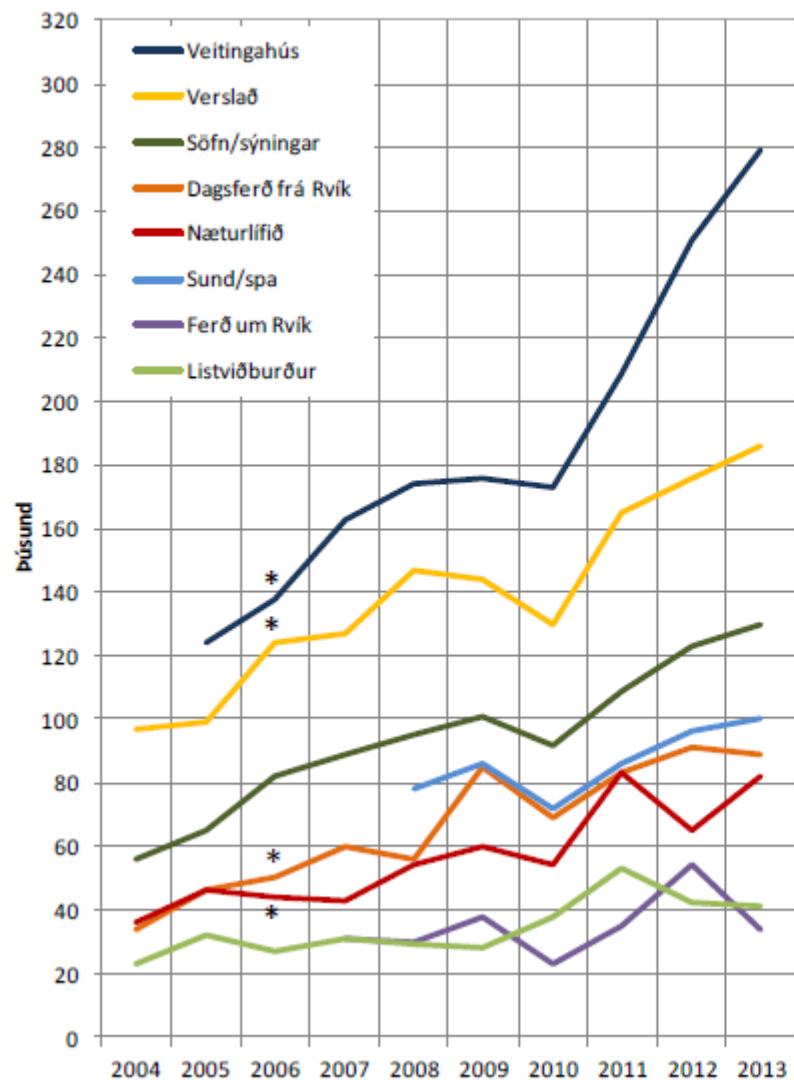
An aerial photograph of Reykjavík, Iceland, showing the city built on a peninsula. The city is densely packed with buildings, mostly white with red roofs. In the foreground, there are green spaces and a large pond with a fountain. The background features a large body of water and mountains under a blue sky with scattered clouds. A large yellow '97%' is overlaid on the image, indicating the percentage of tourists who visit Reykjavík.

Mynd 4.1

Afþreying erlendra ferðamanna í Reykjavík - áætlaður fjöldi ¹

sumur 2004-2013

vetur 2004-2013



Er enginn að njóta náttúru Reykjavíkur ?



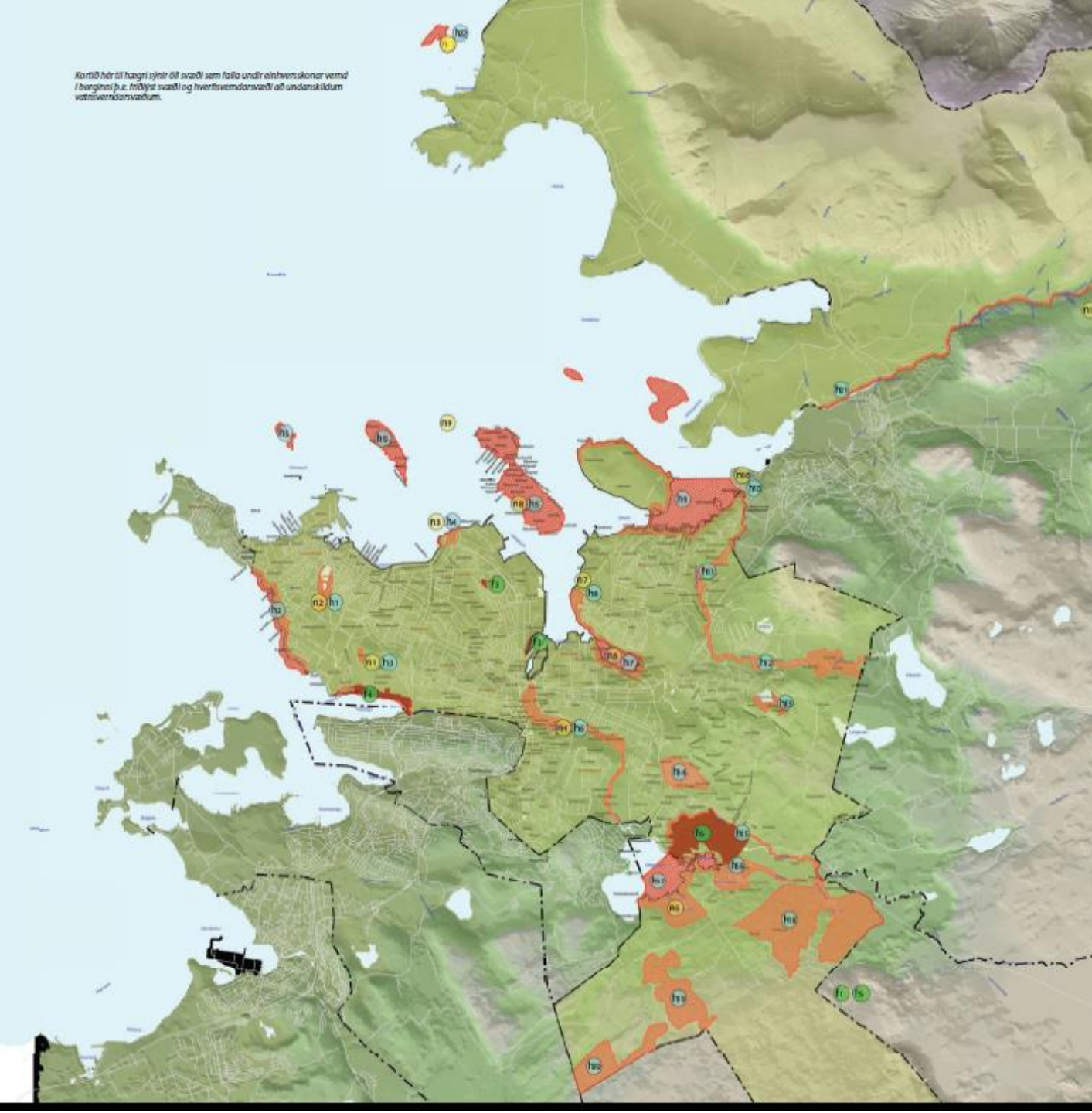


Skipulagðar ferðir



En hvað með náttúruverndarsvæðin ?

Kortid hér til hægri sýnir öll svæði sem falla undir einhverskonar vemd í borginni þ.e. frjálst svæði og hverfisverndarsvæði að undanskildum vafsvæðum.



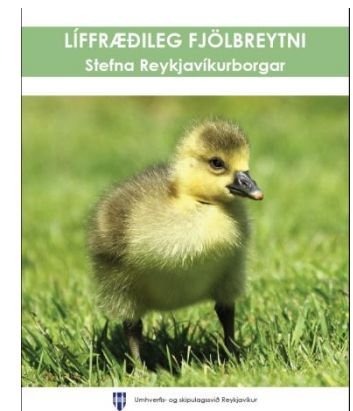
- Ferðamálastefna Reykjavíkur 2011-2020
 - Menningarborgin, Ráðstefnuborgin, Heilsuborgin, Vetrarborgin
 - Almenn mikil áhersla á græn gildi t.d. varðandi samgöngur og orkunotkun en lítið minnst á hlutverk og mikilvægi náttúru Reykjavíkur.
 - Þó eru undir liðnum Heilsuborgin eftirfarandi markmið:
 - Aðgengi ferðamanna að útivistarsvæðum og náttúruperlum í og við Reykjavík verð stórbætt og lögð áhersla á aukna vörubrúun og nýsköpun.
 - Útivistarsvæði borgarinnar verði mun betur kynnt fyrir ferðamönnum. ☐ Tryggðar verði almenningssamgöngur til allra helstu útivistarsvæða borgarinnar, s.s. Esju, Heiðmerkur og Nauthólsvíkur.

• Ferðamálastefna Reykjavíkur 2011-2020

- Menningarborgin, Ráðstefnuborgin, Heilsuborgin, Vetrarborgin
- Almenn mikil áhersla á græn gildi t.d. varðandi samgöngur og orkunotkun en lítið minnst á hlutverk og mikilvægi náttúru Reykjavíkur.
- Þó eru undir liðnum Heilsuborgin eftirfarandi markmið:
 - Aðgengi ferðamanna að útivistasvæðum og náttúruperlum í og við Reykjavík verð stórbætt og lögð áhersla á aukna vörubróun og nýsköpun.
 - Útivistarsvæði borgarinnar verði mun betur kynnt fyrir ferðamönnum. ☑ Tryggðar verði almenningssamgöngur til allra helstu útivistarsvæða borgarinnar, s.s. Esju, Heiðmerkur og Nauthólsvíkur.

→ Því er sannarlega þörf og tækifæri til að vekja athygli á Reykjavík sem náttúruborg á forsendum náttúruverndar, náttúruskoðunar, upplifunar, fræðslu o.s.f.v. enda auðvelt aðgengi að fjölbreyttum náttúruminum – jarðminjum, ám og vötnum, gróðri, dýralífi, landslagi o.fl.

→ Vísa má í „Grænu borgina“ í Aðalskipulagi Reykjavíkur 2010-2030, Umhverfis- og auðlindastefnu Reykjavíkur og **nýja stefnu um líffræðilega fjölbreytni í Reykjavík.**



Viljum við ferðamenn á náttúrusvæði í borginni ?

- Kostir við aukna umferð ferðamanna
 - Svæðin eru aðgengileg
 - Ódýr ferðamennska
 - Fjölbreytt – margt að upplifa, tengsl við náttúru, íbúa..
 - Nýr vinkill á borginni – nýjir markhópar
 - Innviðir oft til staðar, samnýting
 - Bætt þjónusta við svæðin
 - Léttir á öðrum svæðum
 - Meiri umferð í nágrannasveitarfélög – möguleikar á að dreifa þjónustunni



Viljum við ferðamenn á náttúrusvæði í borginni ?

- Gallar við aukna umferð ferðamanna
 - Truflun fyrir íbúa. Þetta eru „þeirra svæði“.
 - Hætta á raski á náttúruminum.
 - Hætta á truflun fyrir dýralíf.
 - Þörf á meiri innviðum – kostnaður, viðhald, pláss..
 - Þörf á meira eftirliti
 - Þörf á auknum samgöngum
- Munu gæði svæðanna rýrna ?
- Eru svæðin ferðamannasvæði ?



Aukinni umferð fylgja vandamál

- Úlfarsfell
- Esja
- Vatnsverndar-
svæðið



Hvað þarf að vera til staðar fyrir ferðamenn ?

- Upplýsingar
 - Hvar eru grænu svæðin ?
 - Hvernig kemst ég þangað ?
 - Hvers vegna að fara þangað ?
 - Hvað er hægt að gera ?
- Kort – heildarkort, gönguleiðir, hjólaleiðir, þemakort.
- Samgöngumöguleikar
- Skipulagðar ferðir ?



Af hverju ekki Reykjavík loves nature ?



Reykjavík Loves Cycling

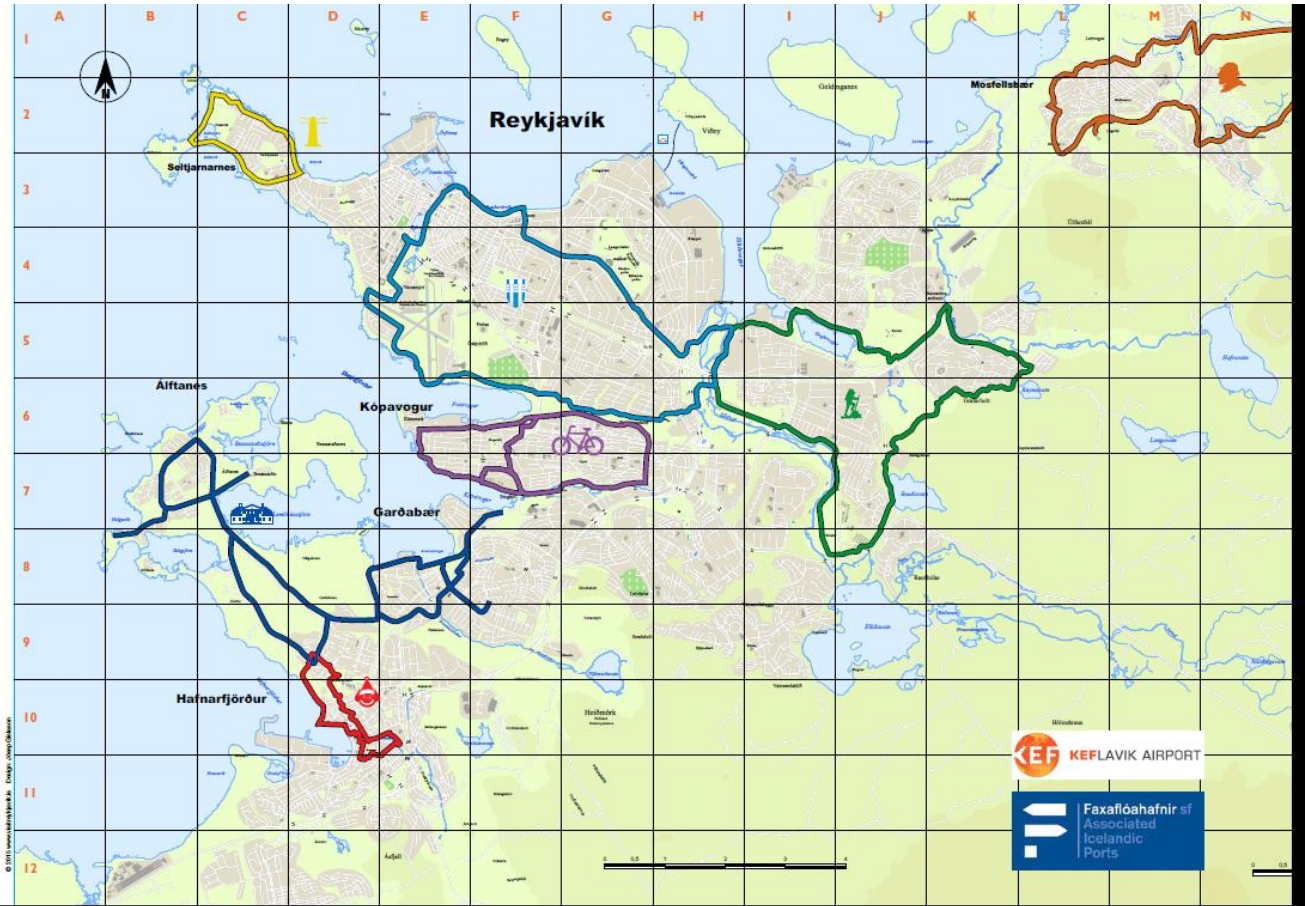
If you are the outdoor type, your visit to Reykjavík is incomplete without experiencing the city by bicycle. From the city centre to the greenest parks and picturesque views of the mountains and the sea – you will take in some of the most important sights of Reykjavík on one of these theme-based Reykjavík bicycle rides.

The secrets most people do not know about Reykjavík are all the beautiful cycling routes into nature within the city that bring you to places not reachable by car.
This brochure lists out the best theme-based cycling routes that the Reykjavík area has to offer. To name but a few, you can choose between a cycling trail in nature, or experience the most important cultural sites in Reykjavík by taking the culture cycling route. Study this brochure and find your own best way to connect with peaceful nature, the history or the culture of the world's coolest capital.



Tourist Information Centre

Adalstræti 2, 101 Reykjavík
Tel: (+354) 560 1550
info@visitreykjavik.is
www.visitreykjavik.is
facebook.com/visitreykjavik
Instagram – VisitReykjavik
Twitter – @VisitReykjavik



REYKJAVÍK
LOVES
cycling

#reykjavikloves

Hvað þarf að vera til staðar fyrir ferðamenn ?

- Innviðir á staðnum
 - Göngustígar, bílastæði, ruslatunnur, bekkir, útsýnispallar, salerni
- Fróðleikur og upplifanir (Interpretation)
 - Staðreyndir, fróðleikur
 - Myndir
 - Sögur, samtöl, vangaveltur
 - Reglur, skilaboð
 - Þátttaka (interactive), verkefni
 - Listaverk, viðburðir

Fræðsla á vegum borgarinnar

- Fræðslugöngur á ensku
- Fræðslu- og upplifunarskilti á ensku
- Fræðsluefni á ensku



BIRDWATCHING IN REYKJAVÍK

Overview of the best birdwatching sites in Reykjavík. Map inside.



AKUREYR ISLAND
Puffin

ENGEY ISLAND
Lesser black-backed gull

1

Whooper swan

2

3

4

5

Whooper swan

Mallard duckling

Tufted duck

Arctic tern

Redwing

Eider duck

Black-headed gull

Oystercatcher

SKERJAFJÖRÐUR - LÍFRÍKI FJÖRUNNAR

Við norðanverðan Skerjafjörð eru víðamiklar þangfjörur. Fjörurnar eru nokkuð stórgryttar en vel aðgengilegar. Þar er mikill þörungavöxtur, einkum þangtegundir og þarí en dýrnalíf er einnig mjög fjölskrúðlegt. Á köflum er sjávar beltaskeið og vaxa ólíkar þangtegundir í hverja beltu fyrir sig. Skiltið sýnir nokkrar af algengari lífverutegundum sem finnast í þangfjörnum.

EFST Í FJÖRU

Dvergþang
Channeled wrack (*Peponia canaliculata*)

Klapparþang
Spiral wrack (*Fucus spiralis*)

Klettadoppa
Rough periwinkle (*Littorina saxatilis*)

MÍÐ FJARA

Bólþang
Bladder wrack (*Fucus vesiculosus*)

Þangkegg
Tide weed (*Polysiphonia lanosa*)

Klappþang
Tangled wrack (*Ascophyllum nodosum*)

Sil
Dulse (*Palmaria palmata*)

Fjörugró
Irish moss (*Chondrus crispus*)

Þangdoppa
Flat periwinkle (*Littorina obtusata*)

Fjöruskarlar
Acorn barnacles (*Semibalanus balanoides*)

Bogkrabbí
Common shore crab (*Carcinus maenas*)

Hreisturbakar
Scale worm (*Harmothoe imbricata*)

Þangús
Isopod (*Idotea granulosa*)

Súðormar
Spiral nudibranch (*Spirorbis* spp.)

Nikubangur
Dog whalk (*Nucella lapillus*)

Marbö
Amphipod (*Gammarus* spp.)

NEBST Í FJÖRU

Stórþari
Dog whalk (*Nucella lapillus*)

Sagþang
Butterfly wrack (*Fucus serratus*)

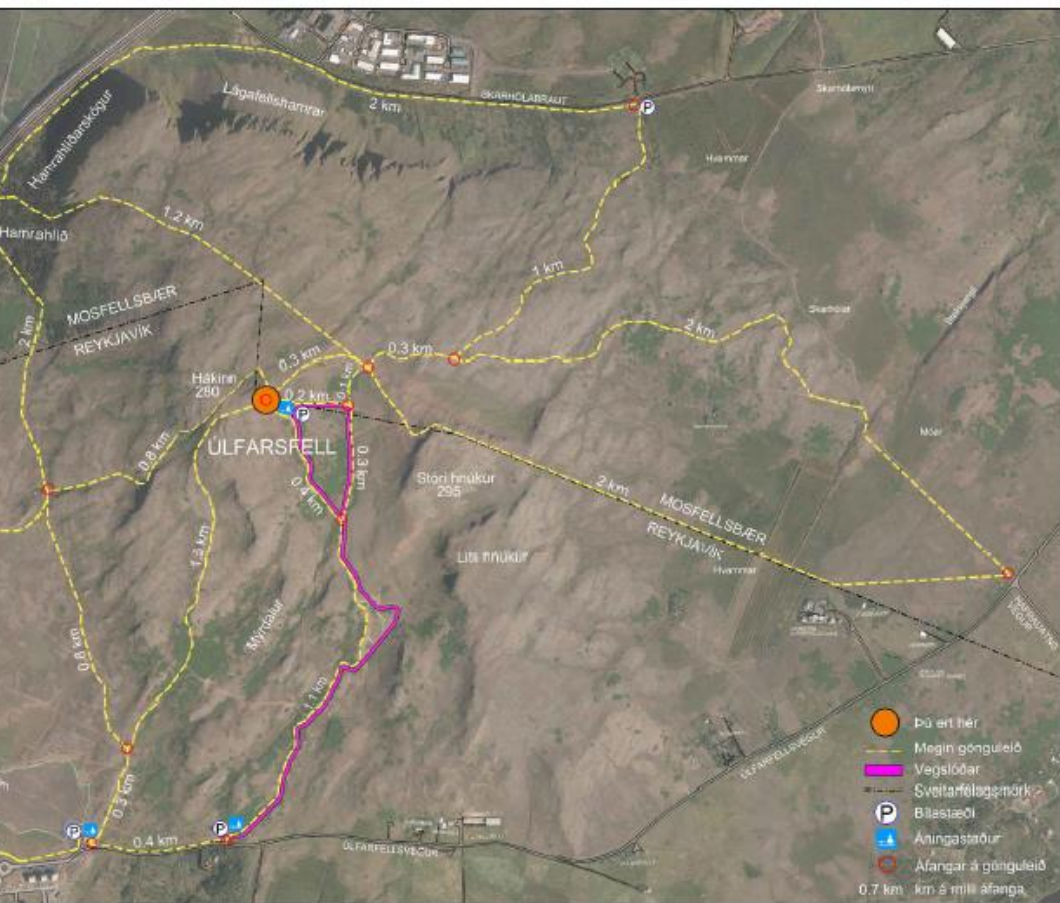
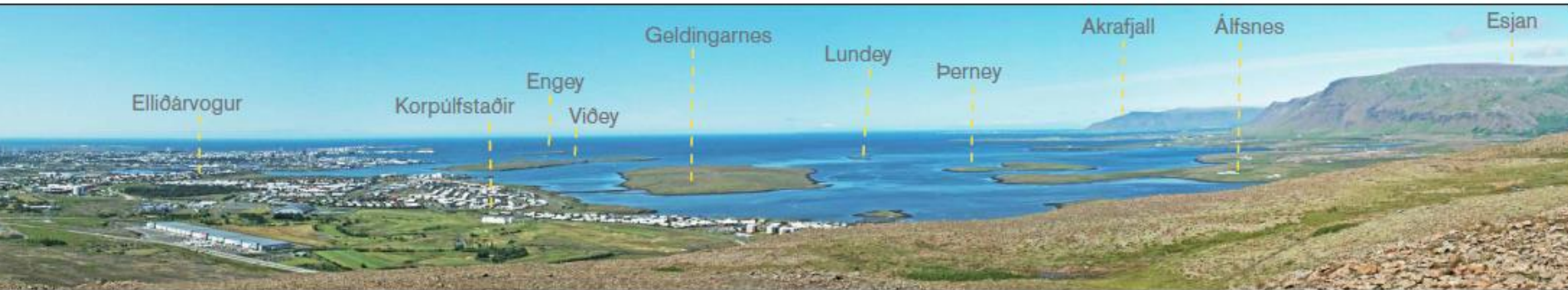
Sprettiskur
Butterfish (*Pholis gunnellus*)

Stórkrossi
Common starfish (*Asterias rubens*)

Marhásur
Short-horned sculpin / Bull-head (*Myoxocephalus scorpius*)

Reykjavík ídandi af lífi

Stofnun Jarðfræðisáttvæðingarmála og Umhverfis- og skipulagðra Reykjavíkur



ÚLFARSELL ÚTIVISTAR- OG ÚTSÝNISSTAÐUR

Uppruni örnefnisins Úlfarsfell er ekki ljós en leiddar hafa verið líkur að því að fellid, Úlfarsá og Korpúlfsstaðir séu allt kennt við Úlf þann, sem Korpúlfsstaðir eru nefndir eftir.

Berggrunnur í Úlfarsfelli er frá miðbiki isaldar, um tveggja milljón ára gamalt og skiptast á hraunsýpur sem myndast hafa á hlýskeiðum og móbergs- og jökulbergslög frá jökulskeiðum. Nokkur misgegni liggja í gegnum svæðið og eru tver stefnur ráðandi NA-SV og N-S. Sprunga sem gengur í gegnum Grafarholtið í átt að Leirjörum er mest áberandi.

Úlfarsfell nær í um 295 m h.y.s. þar sem heitir Stórihnjúkur. Hamrahliðin að vestan er mest áberandi með þverhniptum hömrum og gnæfir

yfir landslagið í kring. Þar fyrir ofan er útsýnisstaðurinn Hákinn í 280 m hæð yfir sjó með útsýni til norðurs, vesturs og suðurs.

Ekki er mikill gróður á svæðinu að undanskildu skógræktarsvæði í Hamrahlið sem er í Mosfellsbæ. Í suðurhlíðunum eru allstórar breiður af lúpínu. Úlfarsfell er vinsælt til göngu og er hluti af Græna treflinum sem umlykur borgina. Aksturslóð liggur að bílastæðum við Hákinn. Megin gönguleiðir að sunnanverður eru frá bílastæðum við Úlfarsfellsveg, Slóðin er einungis fær sérútbúnum bílum. Á Úlfarsfelli er einn helsti flugstaður Físfélags Reykjavíkur, þar eru aðstæður til flugs góðar þrátt fyrir litla hæð. Sveitarfélagsmörk Reykjavíkur og Mosfellsbæjar liggja þvert yfir Úlfarsfell

Hér kemur enk þýðing af textanum. Lorem Ipsum is simply dummy text of the printing and typesetting industry. Lorem Ipsum has been the industry's standard dummy text ever since the 1500s, when an unknown printer took a galley of type and assembled it to make a type specimen book. It has survived not only five centuries, but also the leap into electronic typesetting, remaining essentially unchanged. It was popularised in the 1960s with the release of Letraset sheets containing Lorem Ipsum passages, and more recently with desktop publishing software like Aldus PageMaker including versions of Lorem Ipsum.

is that it has a more-or-less normal distribution of letters, as opposed to using 'Content here, content here', making it look like readable English. Many desktop publishing packages and web page editors now use Lorem Ipsum as their default model text, and a search for 'lorem ipsum' will uncover many web sites still in their infancy. Various versions have evolved over the years, sometimes by accident, sometimes on purpose (injected humour and the like).

It is a long established fact that a reader will be distracted by the readable content of a page when looking at its layout. The point of using Lorem Ipsum

Contrary to popular belief, Lorem Ipsum is not simply random text. It has roots in a piece of classical Latin literature from 45 BC, making it over 2000 years old. Richard McClintock, a Latin professor at Hampden-Sydney College in Virginia, looked up one of the more obscure Latin words, consectetur,

UMGENGISREGLUR Visitation rules



- Fylgjum stíkuðum gönguleiðum Fylgjum stíkuðum gönguleiðum
- Allur akstur utan aksturleiða er stranglega bannaður Allur akstur utan aksturleiða bannast
- Tökum bíllit til mismunandi ferðamáta og útvistar Tökum bíllit til mismunandi ferðamáta og útvistar
- Hirðum rusl og úrgang Hirðum rusl og úrgang
- Hlífum gróðri og jarðmyndum Hlífum gróðri og jarðmyndum
- Föllum varlega með eld Föllum varlega með eld
- Föllum varlega á fjallsbrúnum og skriðum Föllum varlega á fjallsbrúnum og skriðum
- Höfum hunda alltaf í band og hreinsum upp eftir þá Höfum hunda alltaf í band og hreinsum upp eftir þá

Nýsköpunarverkefni – sumarið 2015

Environmental interpretation in Reykjavík's parks and open spaces:

Evaluation of current status and development of novel features for visiting tourists and residents

Guðbjörg Runólfsdóttir og Shauna Laurel Jones

- Lagt mat á stöðu fimm svæða í Reykjavík: Ægissíða, Laugarnes, Úlfarsfell, Rauðhólar og svæðið milli efra- og neðra Breiðholts.
- **Niðurstöður:** Full lítið af náttúrutúlkun og hún er of einhæf. Of mikil áhersla á staðreyndir, minna á upplifun/þátttöku. Ekki lögð áhersla á að ná til erlenda ferðamanna. Þörf á samræmi. Einnig mætti vinna með þemu.
- Hugmyndir að nýjum útfærslum af náttúrutúlkun kynntar fyrir Ægissíðu, Laugarnes og svæðið milli efra- og neðra Breiðholts.



