

Ágengar plöntur í Stykkishólmi: Kortlagning og aðgerðir

Menja von Schmalensee
og Róbert A. Stefánsson

Náttúrustofa Vesturlands



Ágengar plöntur...

- Hvað eru ágengar plöntur?
- Til hvers að spá í ágengar tegundir?
- Er einhver að spá í þær?
- Ættu náttúruverndar-nefndir og sveitarfélög að huga að ágengum tegundum?
- Hvað er til ráða?



Hvað er ágeng tegund?

- *Framandi tegund sem hefur neikvæð áhrif á umhverfi sitt*
- Hvað er framandi tegund?
- Hvers konar neikvæð áhrif?
 - Á náttúru
 - Uppstokkun vistkerfa
 - Minnkun líffræðilegrar fjölbreytni
 - Tegundir
 - Stofnar
 - Erfðir
 - Staðbundinn/algjör útdauði tegunda sem fyrir voru
 - Á líf manna eða veldur fjárhagslegu tjóni
- Skiptir þetta máli?



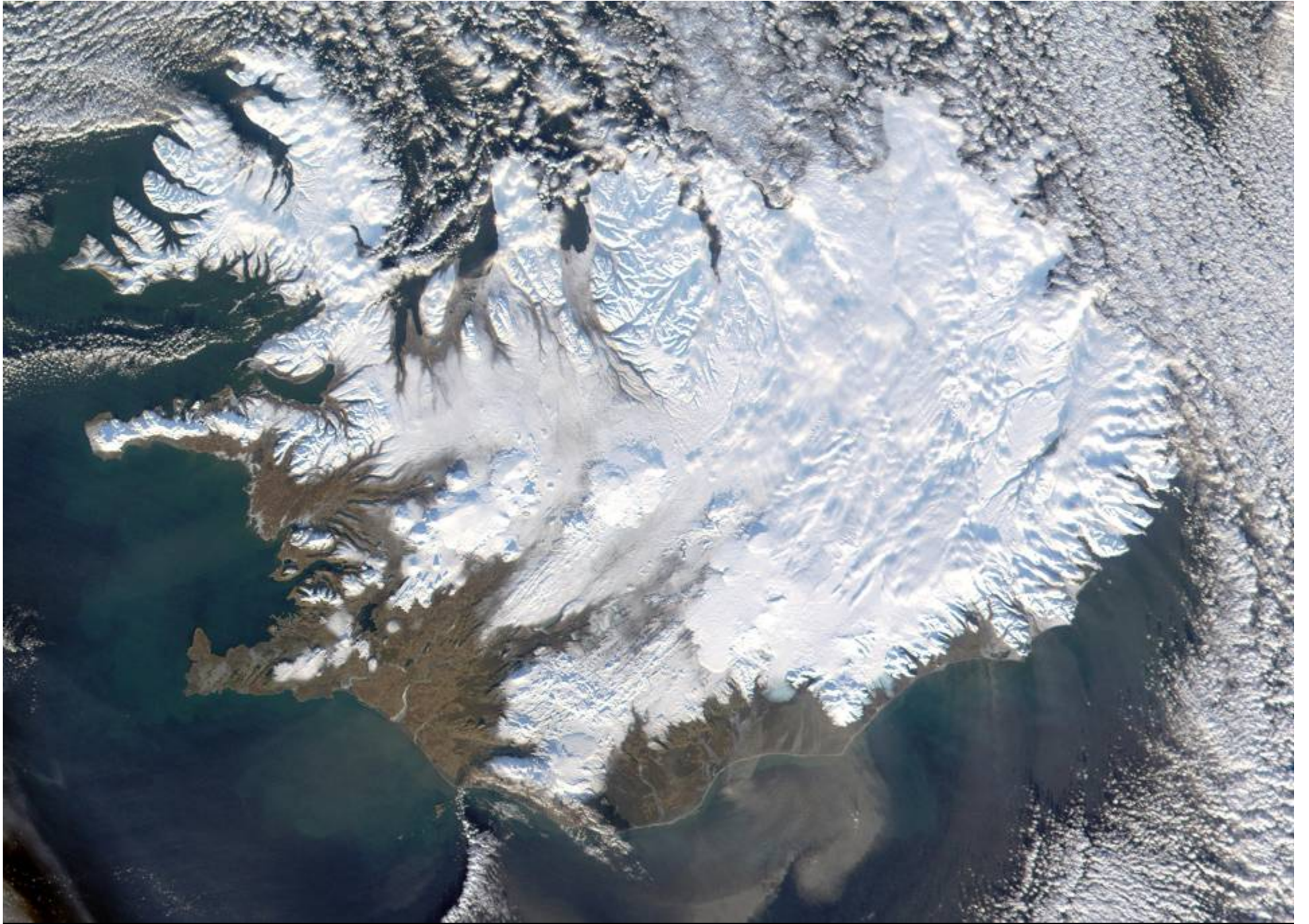
- Útdauðahraði í dag 100-10.000 sinnum meiri en venjulegt getur talist *(Levin 2002, Barbault 1995)*
- 22% hryggdýra, 35% hryggleysingja og 70% plantna í útrýmingarhættu *(Válisti Alþjóða náttúruverndarsamtakanna (IUCN) 2009)*
- Dæmi um að 40% tegunda á válistum séu þar vegna áhrifa frá framandi tegundum *(Pimentel 2005)*
- 100.000-550.000 framandi tegundir á heimsvísu *(Nentwig 2007, Pimentel o.fl. 2007)*
- Veruleg ógn við líffræðilega fjölbreytni *(t.d. Þúsaldarskýrsla Sameinuðu þjóðanna 2005)*

Margir að spá í ágengar tegundir!

- Líffræðilegt tjón
- Fjárhagslegt tjón
 - Tjón á nytjategundum
 - Landbúnaður
 - Veiðar
 - Tjón á mannvirkjum
 - Annað samfélagslegt tjón
 - Kostnaður vegna aðgerða
- Árlegt fjárhagslegt tjón a.m.k. 5% af vergri heimsframleiðslu *(Nentwig 2008)*
- Ríki OECD lögðu 5,7% af vergri landsframleiðslu til menntamála árið 2006



Bandaríkin → V-asísk sebraskel veldur tjóni í kælikerfi kjarnorkuvera



Ísland

- Fábreytni
- Flóra
 - Smávaxnar
 - Þurftalitlar
 - Kuldaaðlögun
 - Hægur vöxtur
- Búsetulandslag
 - Skógareyðing
 - Beit
 - Framræsla votlendis



Innfluttar tegundir = aukin fjölbreytni?

- Endurheimt fyrri grósku?
- Staðbundin aukning á líffræðilegri fjölbreytni?
 - Ef ekki ágeng → kannski
 - Ef ágeng → Nei!





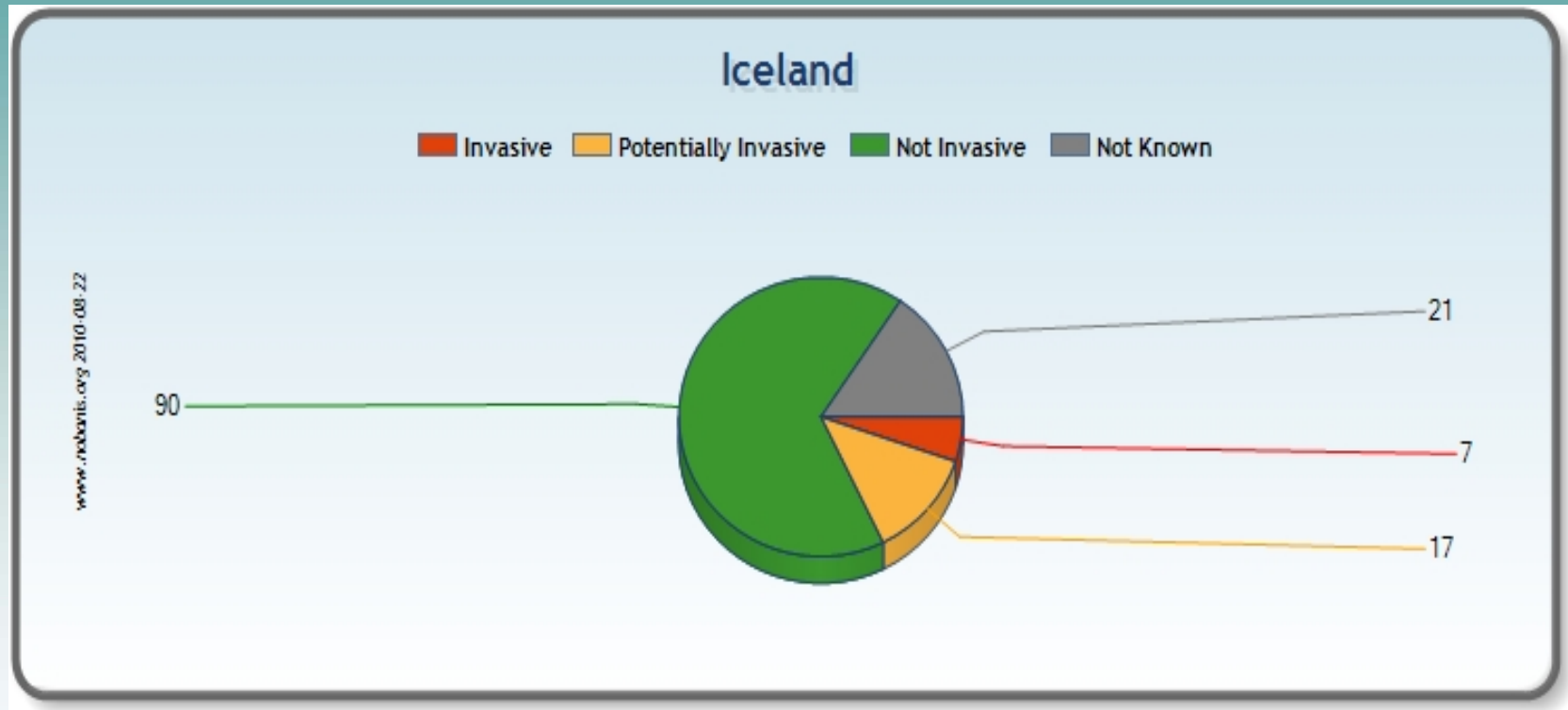


Hnattræn einsleitni

Íslenskar skuldbindingar

- **Samningurinn um líffræðilega fjölbreytni (CBD)**
- **Bernarsamningurinn** um verndun villtra dýra, plantna og búsvæða í Evrópu
- **CAFF** (Conservation of Arctic Flora and Fauna) um lífríkisvernd á norðurslóðum
- **NOBANIS**-verkefnið um ágengar tegundir í Norður-Evrópu (www.nobanis.org), sem miðar að því að draga úr áhrifum ágengra framandi tegunda

135 framandi tegundir á Íslandi, 7 ágengar



Skv. NOBANIS (www.nobanis.org)

Ágengar tegundir á Íslandi



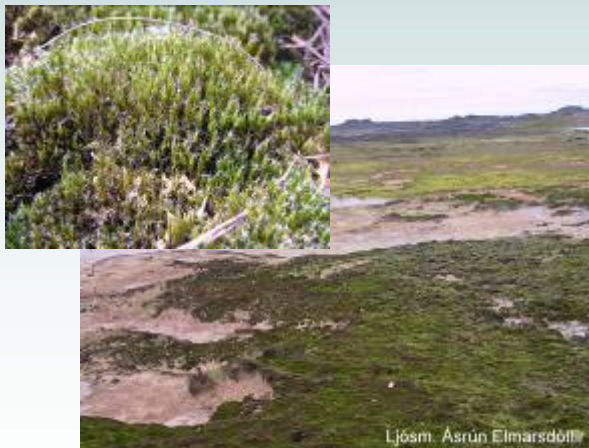
Minkur



Alaskalúpína



Skógarkerfill



Hæruburst



Spánarsnigill



Húshumla

Búrabobbi



Hví ættu sveitarfélög að huga að ágengum tegundum?

- Viðhald líffræðilegrar fjölbreytni mikilvægur hluti af sjálfbærri umgengni við náttúru
- Til að lágmarka:
 - Tjón
 - Kostnað við mótvægisaðgerðir
- Til að uppfylla alþjóðlegar skuldbindingar og samninga
- Til að styrkja ímynd

Stykkishólmur – frumkvæði frá bæjarbúum



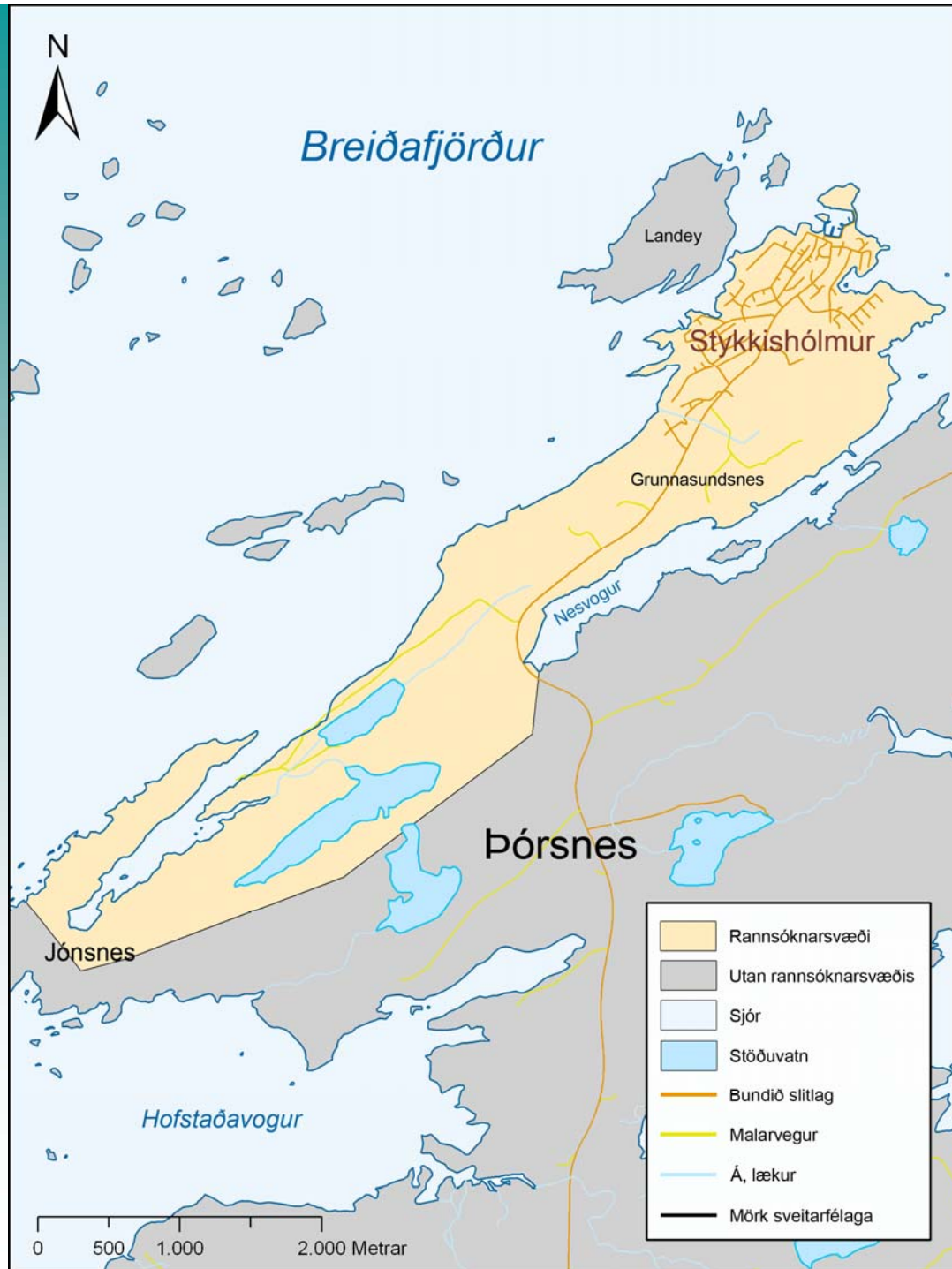


Úttekt á ágengum plöntum í Stykkishólmi



- Alaskalúpína, skógarkerfill, spánarkerfill, bjarnarkló
 - Hávaxnar
 - Hraðvaxta
 - Mikil geta til að mynda breiður
 - Mikil fræmyndun
 - Fáir óvinir
 - Lítil samkeppni frá staðargróðri
 - Lítið afrán
 - Lítil áhrif sjúkdóma





Hvað gert?

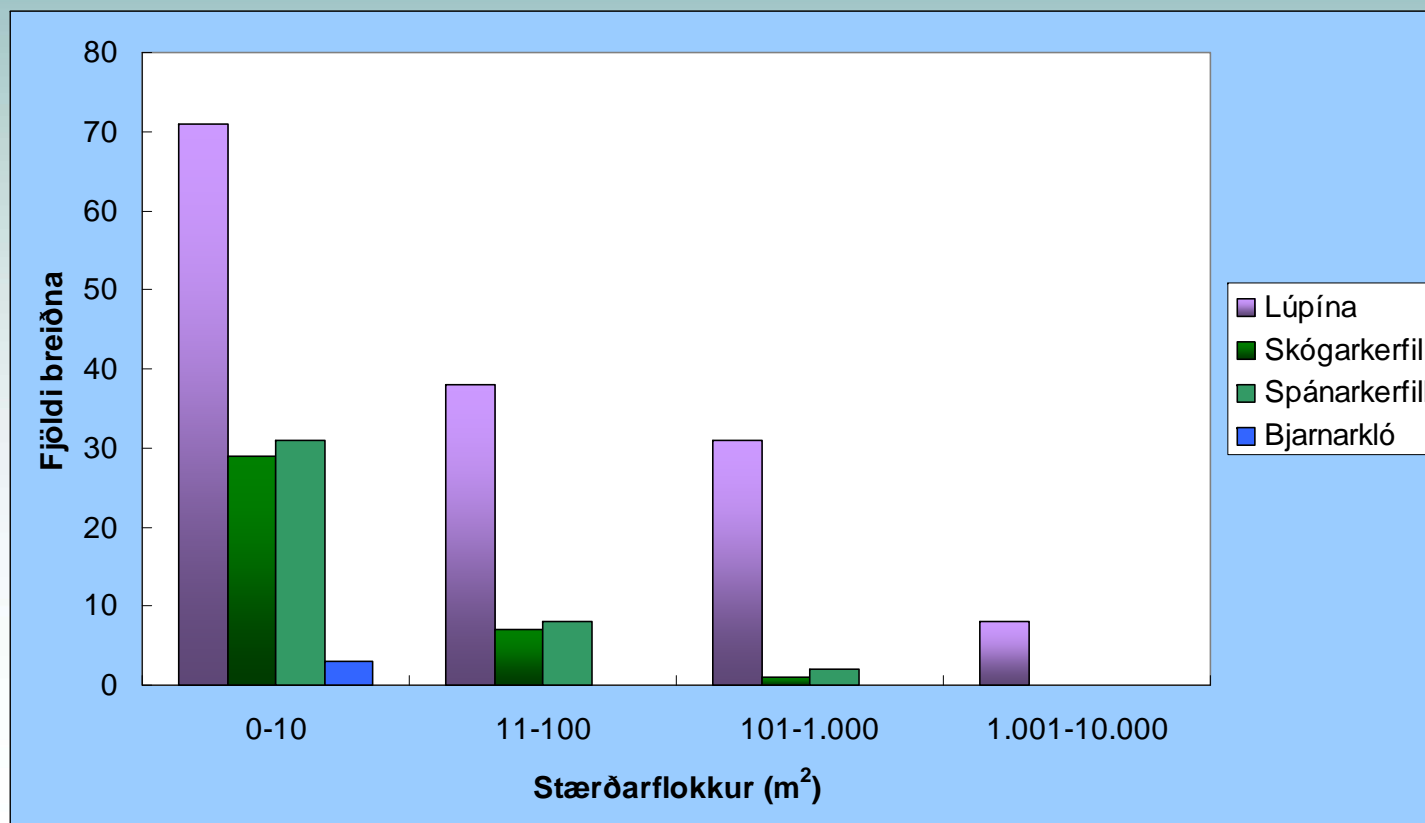
- Fundarstaðir kortlagðir
- Flatarmál mælt
- Þekja metin
- Ljósmyndir teknar
- Stærðarflokkar
- Ráðgjöf

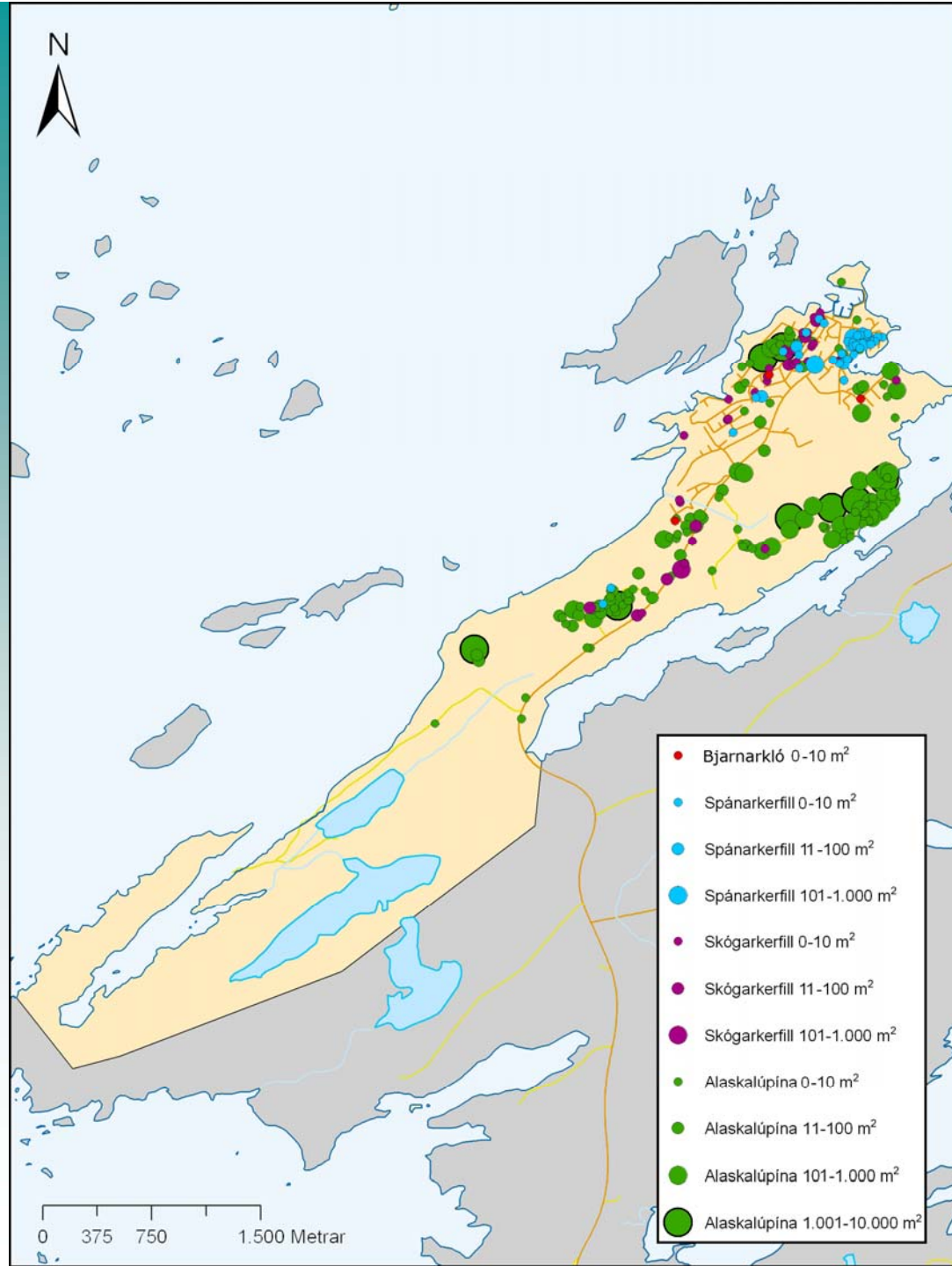


Niðurstöður

Samtals 229 fundarstaðir, 108.500 m²

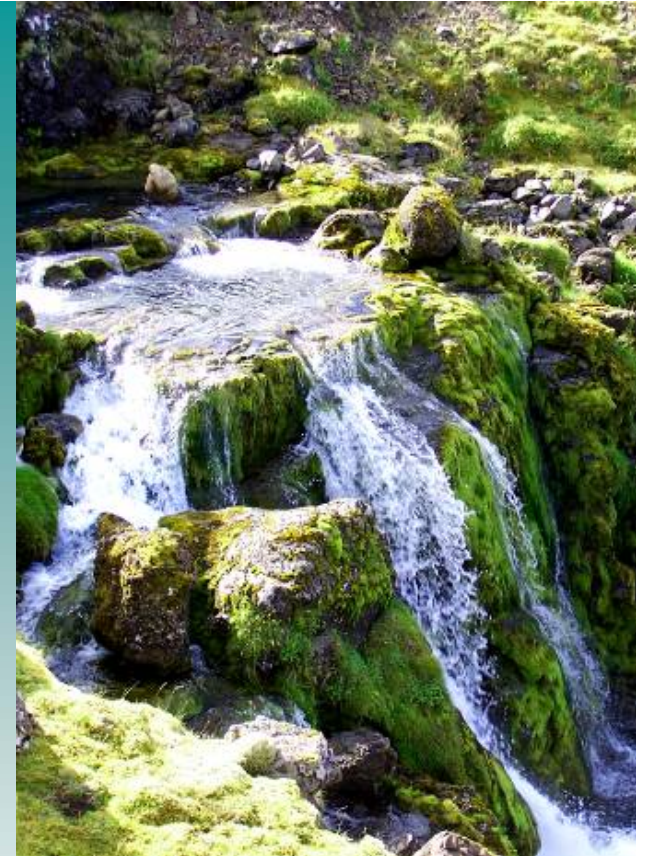
	Lúpína	Skógarkerfill	Spánarkerfill	Bjarnarkló
Fjöldi fundarstaða	148	37	41	3
Flatarmál breiðna (m ²)	106.000	1.455	1.021	6

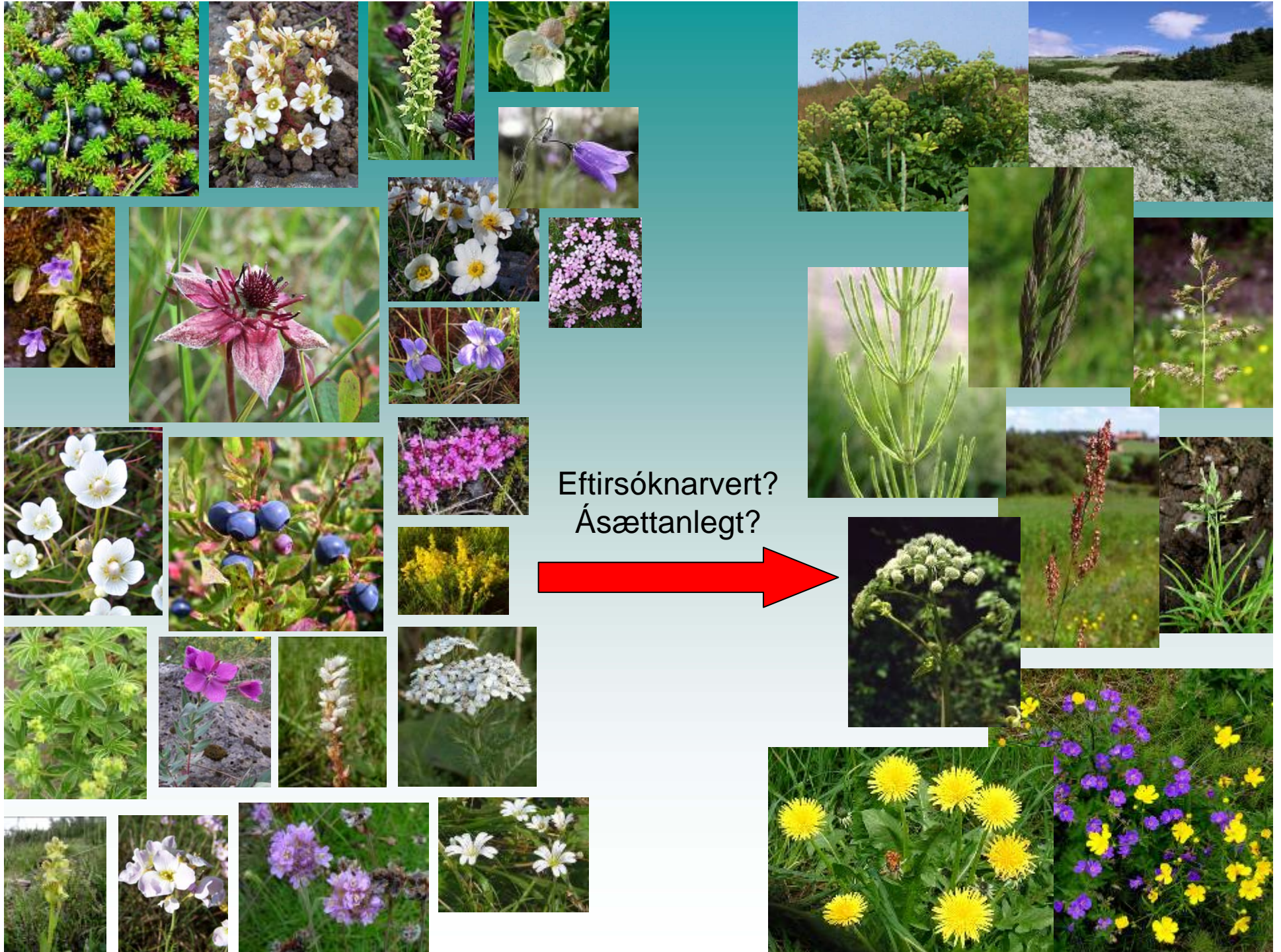




Áhrif plantnanna

- Breyta gróðursamfélögum → minnkun líffræðilegrar fjölbreytni
- Breyta ásýnd lands
- Geta stuðlað að jarðvegseyðingu (kerflar og bjarnarkló)
- Hafa áhrif á lífsgæði
 - Útivistarmöguleikar
 - Nytjar
 - Heilsufar (bjarnarkló)
- Eru allar líklegar til að auka útbreiðslu sína





Eftirsóknarvert?
Ásættanlegt?



Ágengar plöntur í Stykkishólmi

Útbreiðsla alaskalúpínu, skógarkerfils, spánarkerfils og bjarnarklóar
og tillögur um mótvægisáðgerðir



Útrýmingaraðgerðir gegn
öllum tegundunum fjórum

www.nsv.is/skyrslur.htm

Aðgerðir

- Stýrt af fagaðilum + sérfræðingateymi
- Hófust 2010 og ganga vel
 - 3 starfsmenn allt sumarið + 13 sjálfboðaliðar hluta sumars
 - Tilraunir á áhrifum sláttar og eitrunar
 - Langtímaverkefni!
- Mannklukkutímar í aðgerðum:
 - Alaskalúpína: samtals 334 klst → 0,2 mín/m² (ein umferð)
 - Skógar- og spánarkerfill: samtals 204 klst. → 5 mín/m² (3 umferðir)
- Fræðsla
 - Framandi tegundir
 - Aðgerðir
- Fleiri sveitarfélög undirbúa eða hafa ráðist í aðgerðir
- **Opinber stefnumótun og aðgerðaáætlun!**



Aðgerðir



Aðgerðir - Þátttaka íbúa



Þátttaka íbúa



Grillað eftir slátt íbúa



Aðgerðir og tilraun



Aðgerðir og tilraun



Hægt að ná árangri!

- Krefjandi verkefni
- Þarf þrautseigju og þolinmæði
- Ástandið fer versnandi að óbreyttu
- Aðgerðir ódýrari og meiri líkur á góðum árangri því fyrr sem sem þær hefjast





Takk fyrir!