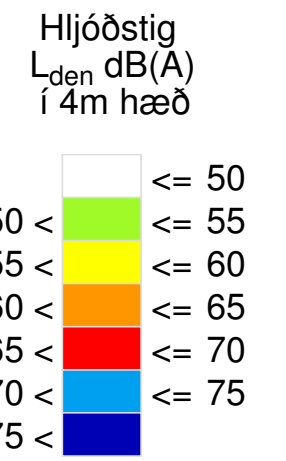
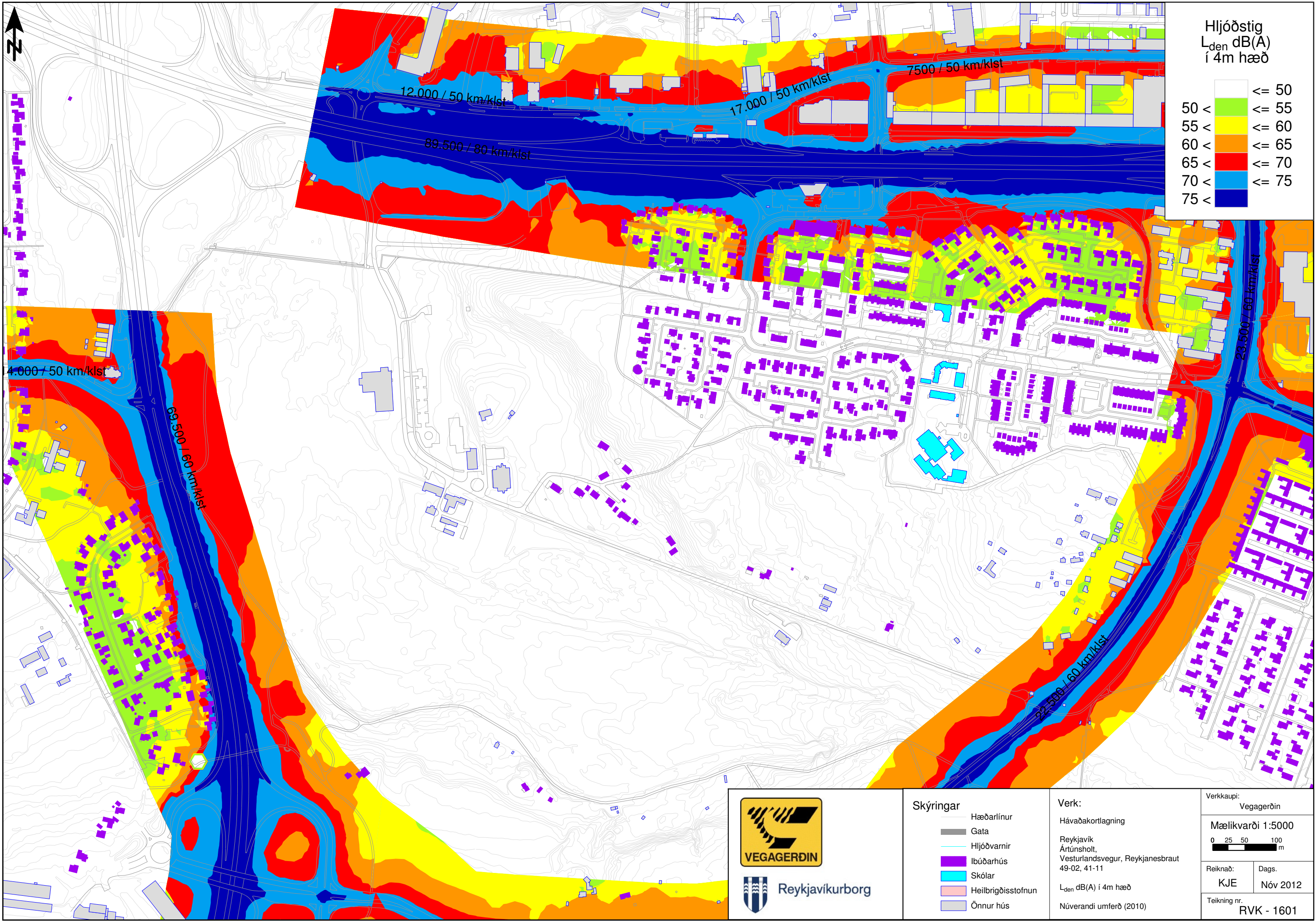


- Skýringar
- Hæðarlínur
 - Gata
 - Hljóðvarnir
 - Íbúðarhús
 - Skólar
 - Heilbrigðisstofnun
 - Önnur hús

Verk:
Hávaðakortlagning
Reykjavík - Austurhluti
Yfirlit
L_{den} dB(A) í 4m hæð
Núverandi umferð (2010)

| | |
|----------------------------|-------------------|
| Verkkaupi: Vegagerðin | |
| Mælikvarði 1:23000 | |
| 0 125 250 500 m | |
| Reiknað: KJE | Dags. Nóv 2012 |
| Teikning nr. RVK - 1500 | |



Reykjavíkurborg

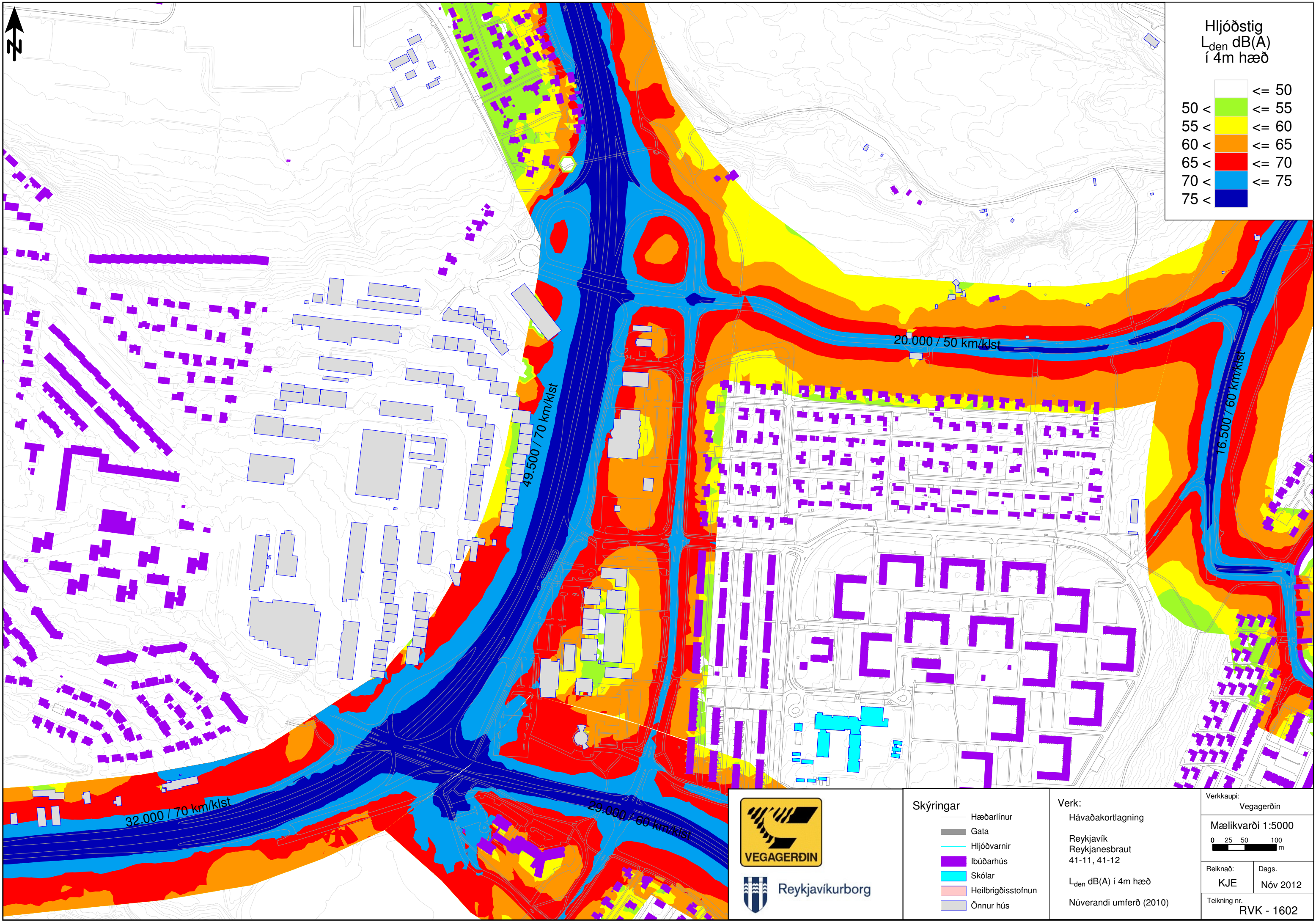
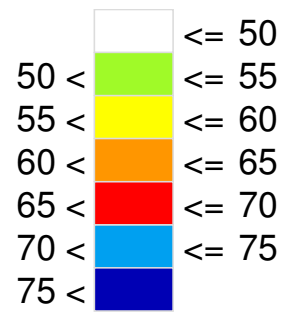
- Skýringar
- Hæðarlínur
 - Gata
 - Hljóðvarnir
 - Ibúðarhús
 - Skólar
 - Heilbrigðisstofnun
 - Önnur hús

Verk:
Hávaðakortlagning
Reykjavík
Ártúnsholt,
Vesturlandsvegur, Reykjanesbraut
49-02, 41-11
L_{den} dB(A) í 4m hæð
Núverandi umferð (2010)

| | |
|----------------------------|-------------------|
| Verkkaupi: Vegagerðin | |
| Mælikvarði 1:5000 | |
| 0 25 50 100 m | |
| Reiknað: KJE | Dags: Nóv 2012 |
| Teikning nr. RVK - 1601 | |



Hljóðstig
 L_{den} dB(A)
í 4m hæð

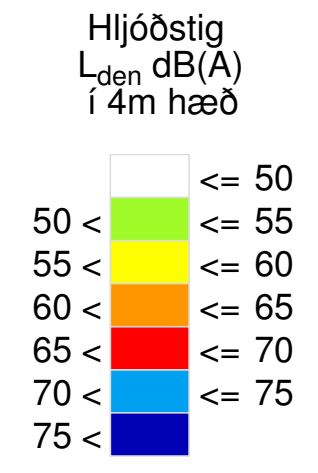
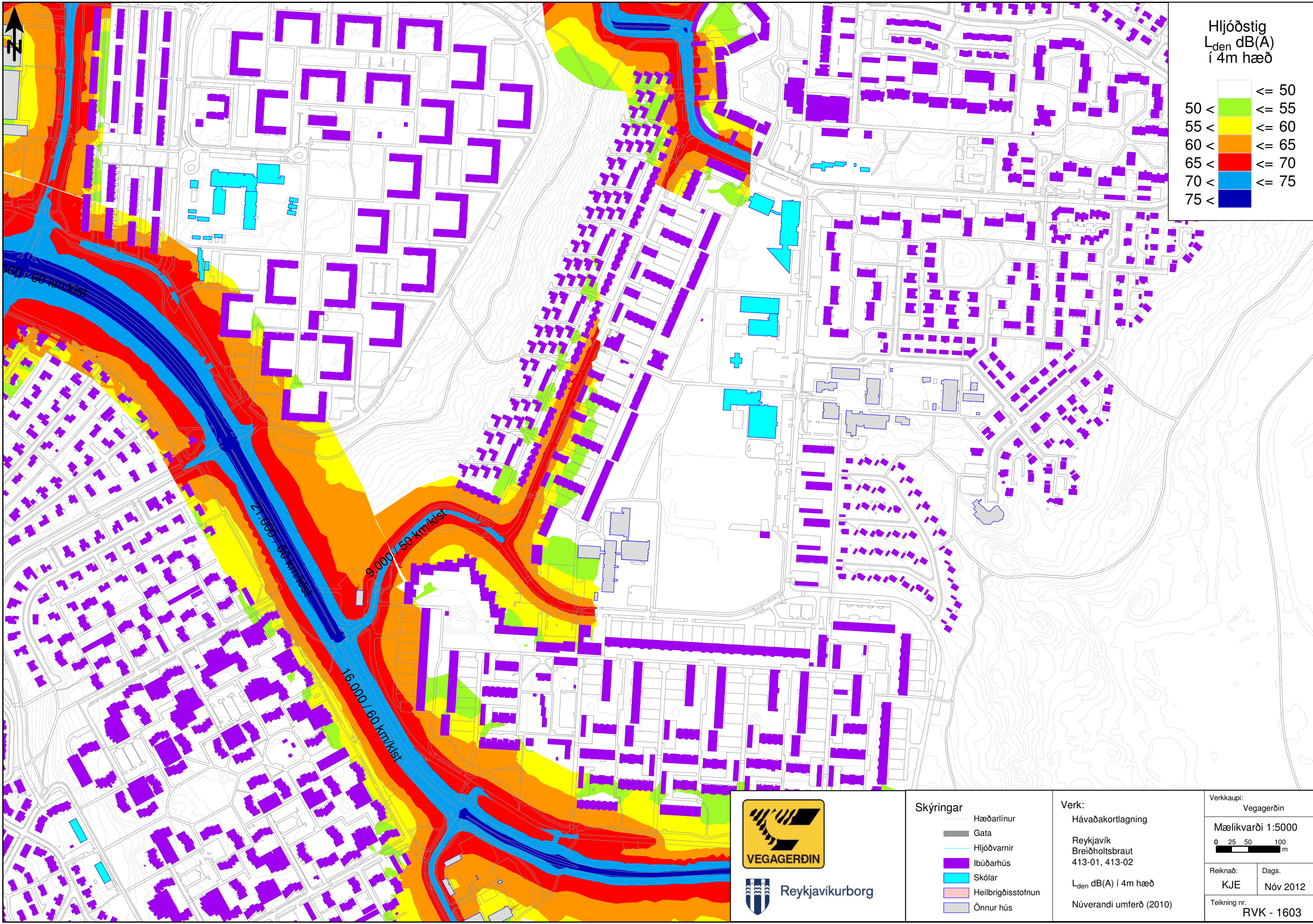


Reykjavíkurborg

- Skýringar**
- Hæðarlínur
 - Gata
 - Hljóðvarnir
 - Íbúðarhús
 - Skólar
 - Heilbrigðisstofnun
 - Önnur hús

Verk:
Hávaðakortlagning
Reykjavík
Reykjanesbraut
41-11, 41-12
 L_{den} dB(A) í 4m hæð
Núverandi umferð (2010)

| | |
|----------------------------|-------------------|
| Verkkaupi: Vegagerðin | |
| Mælikvarði 1:5000 | |
| 0 25 50 100 m | |
| Reiknað: KJE | Dags: Nóv 2012 |
| Teikning nr. RVK - 1602 | |

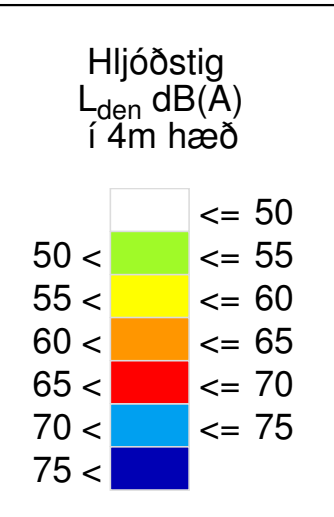
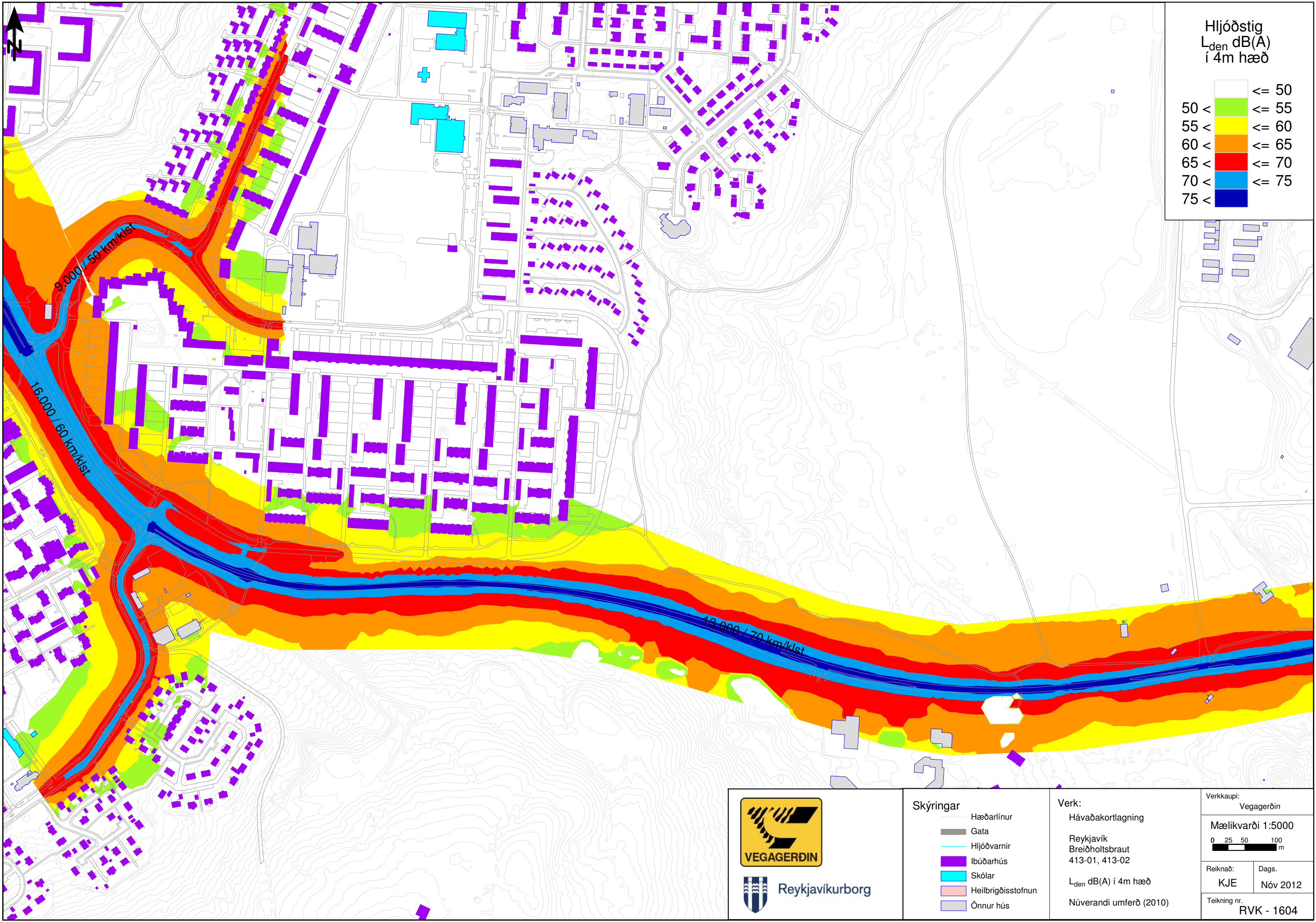


Reykjavíkurborg

- Skýringar
- Hæðarlínur
 - Gata
 - Hljóðvarnir
 - Íbúðarhús
 - Skólar
 - Heilbrigðisstofnun
 - Önnur hús

Verk:
Hávaðakortlagning
Reykjavík
Breiðholtsbraut
413-01, 413-02
L_{den} dB(A) í 4m hæð
Núverandi umferð (2010)

Verkkaupi:
Vegagerðin
Mælikvarði 1:5000
0 25 50 100 m
Reiknað: KJE
Dags: Nón 2012
Teikning nr. RVK - 1603



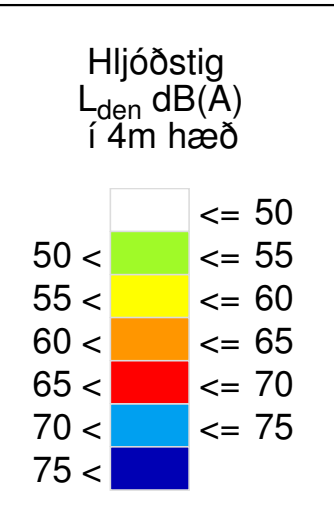
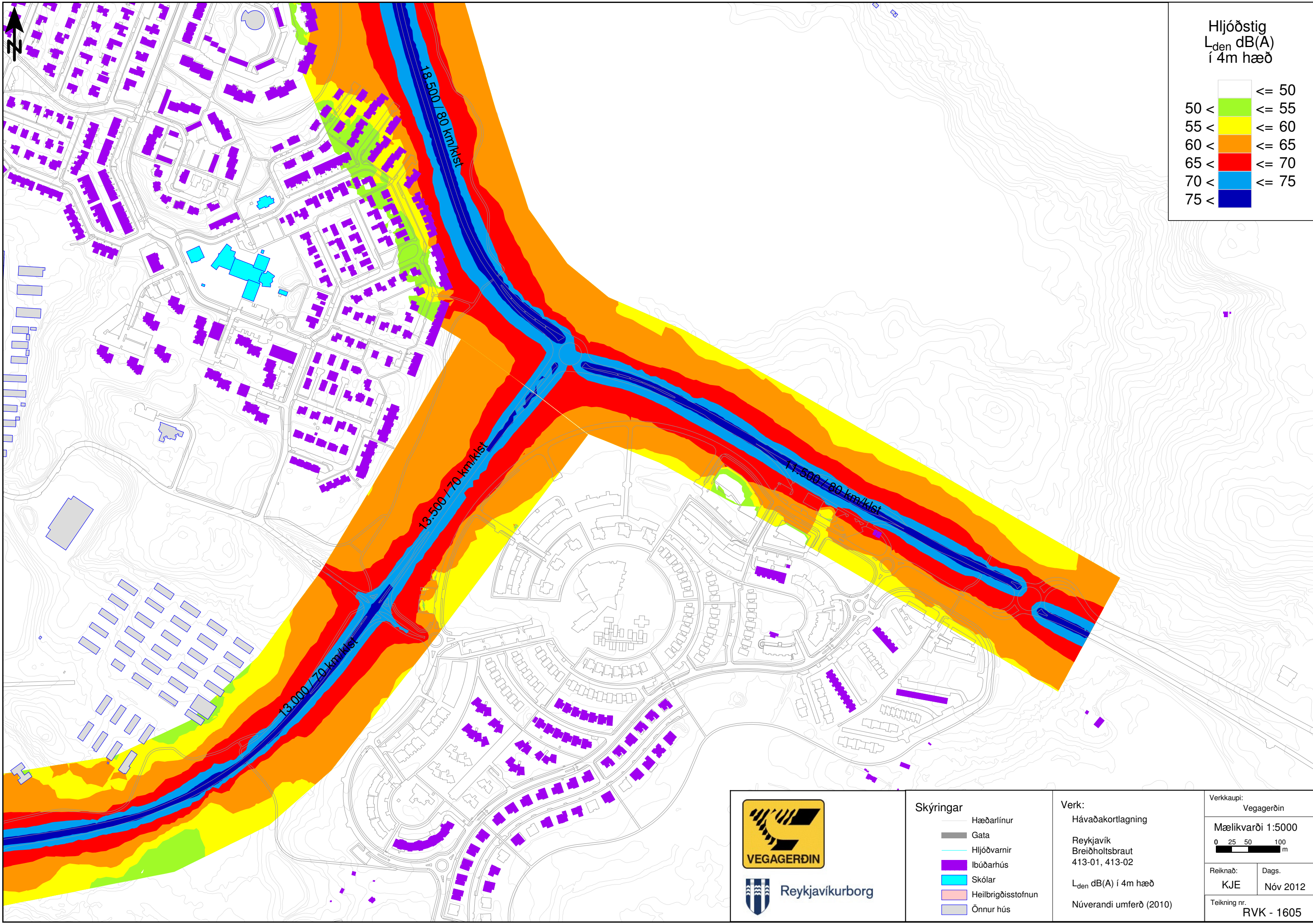
Reykjavíkurborg

- Skýringar
- Hæðarlínur
 - Gata
 - Hljóðvarnir
 - Íbúðarhús
 - Skólar
 - Heilbrigðisstofnun
 - Önnur hús

Verk:
Hávaðakortlagning
Reykjavík
Breiðhóltsbraut
413-01, 413-02

L_{den} dB(A) í 4m hæð
Núverandi umferð (2010)

| | |
|----------------------------|-------------------|
| Verkkaupi: Vegagerðin | |
| Mælikvarði 1:5000 | |
| 0 25 50 100 m | |
| Reiknað: KJE | Dags: Nóv 2012 |
| Teikning nr. RVK - 1604 | |



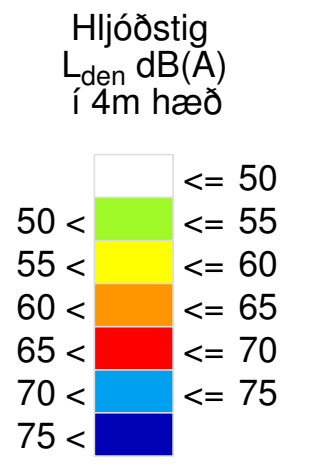
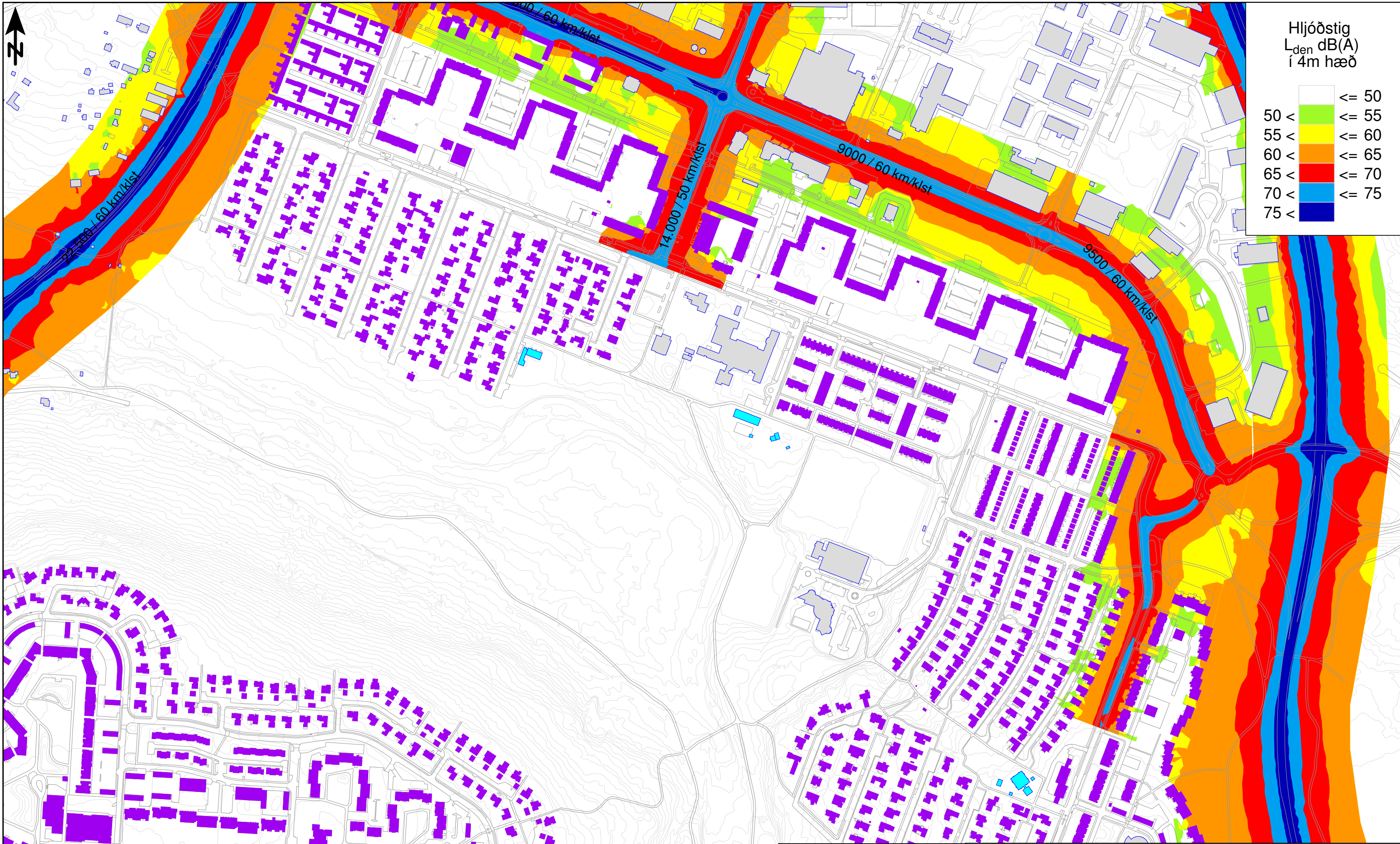
Reykjavíkurborg

- Skýringar
- Hæðarlínur
 - Gata
 - Hljóðvarnir
 - Ibúðarhús
 - Skólar
 - Heilbrigðisstofnun
 - Önnur hús

Verk:
Hávaðakortlagning
Reykjavík
Breiðhóltsbraut
413-01, 413-02

L_{den} dB(A) í 4m hæð
Núverandi umferð (2010)

Verkkaupi:
Vegagerðin
Mælikvarði 1:5000
0 25 50 100 m
Reiknað: Dags.
KJE Nón 2012
Teikning nr.
RVK - 1605



Reykjavíkurborg

- Skýringar
- Hæðarlínur
 - Gata
 - Hljóðvarnir
 - Ibúðarhús
 - Skólar
 - Heilbrigðisstofnun
 - Önnur hús

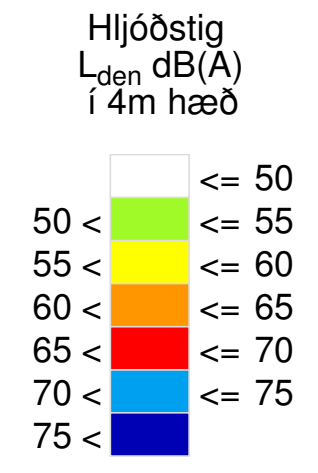
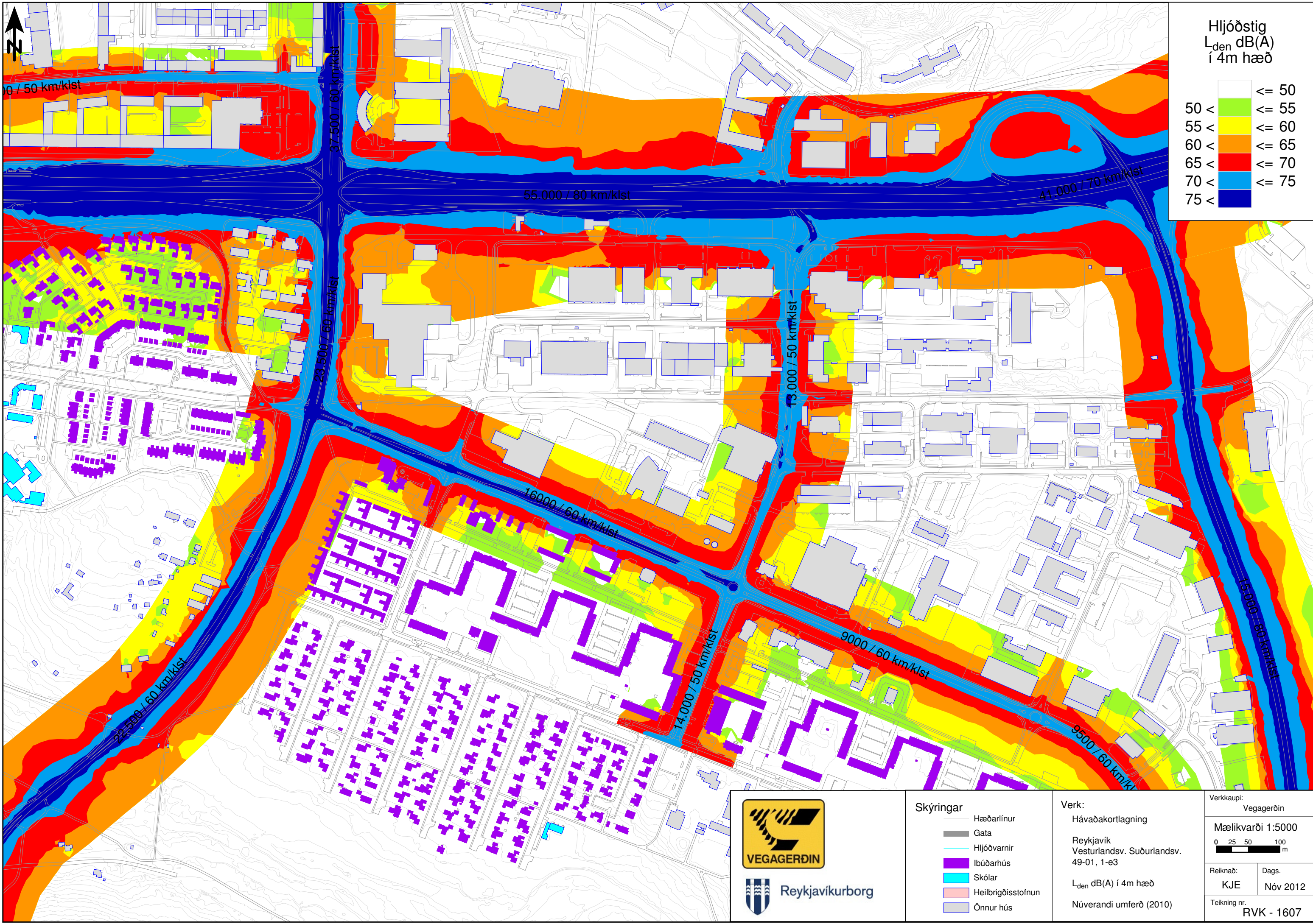
Verk:
Hávaðakortlagning

Reykjavík
Árbær, Breiðholt
Suðurlandsv.
1-e3

L_{den} dB(A) í 4m hæð

Núverandi umferð (2010)

| | |
|----------------------------|-------------------|
| Verkkaupi: Vegagerðin | |
| Mælikvarði 1:5000 | |
| 0 25 50 100 m | |
| Reiknað: KJE | Dags: Nóv 2012 |
| Teikning nr. RVK - 1606 | |



Skýringar

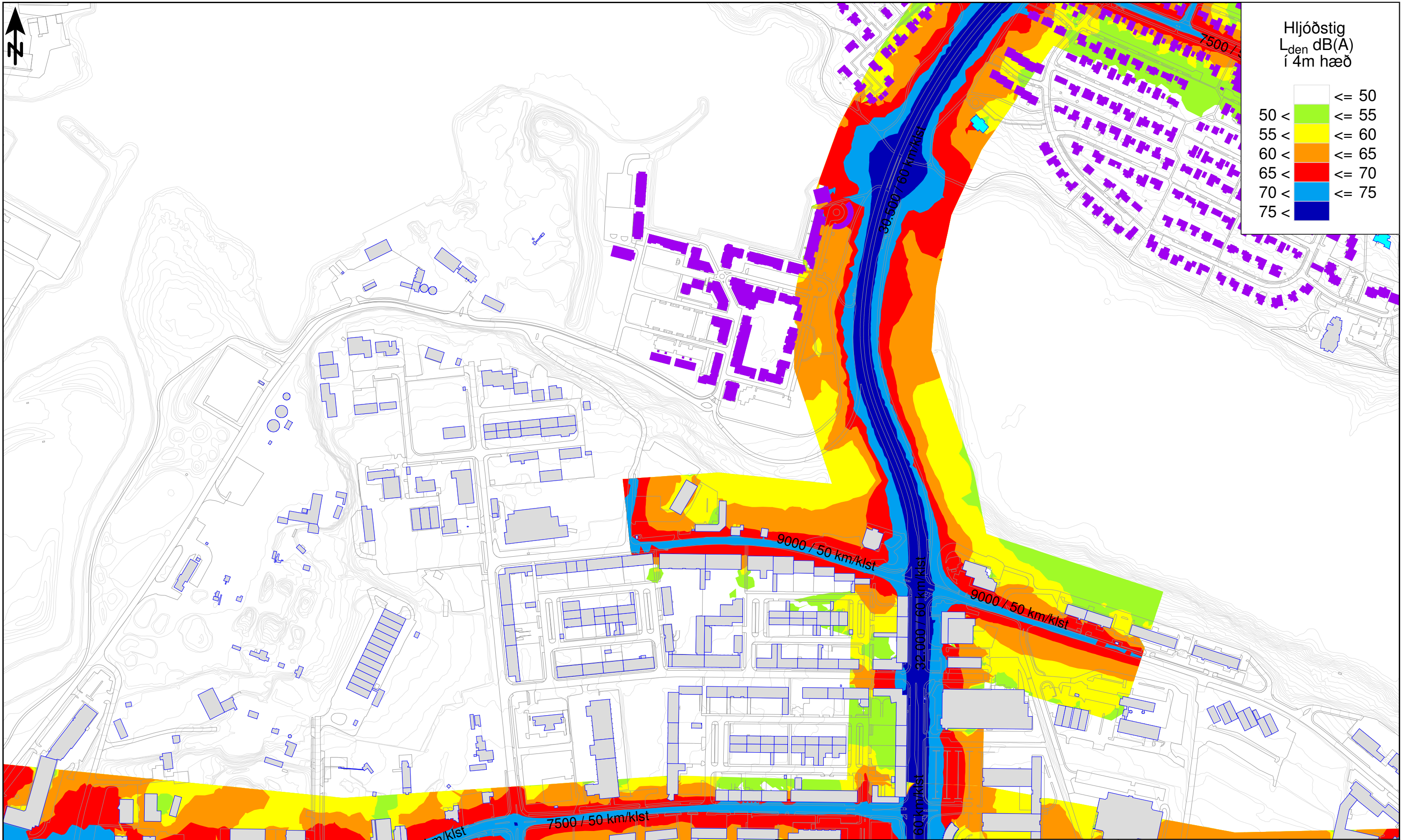
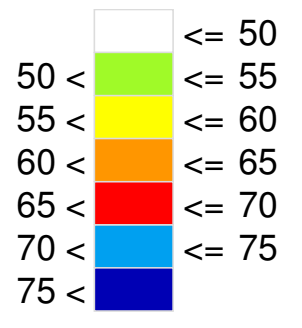
| | |
|---|--------------------|
| — | Hæðarlínur |
| — | Gata |
| — | Hljóðvarnir |
| ■ | Ibúðarhús |
| ■ | Skólar |
| ■ | Heilbrigðisstofnun |
| ■ | Önnur hús |

Verk:
Hávaðakortlagning
Reykjavík
Vesturlandsv. Suðurlandsv.
49-01, 1-e3
L_{den} dB(A) í 4m hæð
Núverandi umferð (2010)

| | |
|----------------------------|-------------------|
| Verkkaupi: Vegagerðin | |
| Mælikvarði 1:5000 | |
| 0 25 50 100 m | |
| Reiknað: KJE | Dags: Nóv 2012 |
| Teikning nr. RVK - 1607 | |



Hljóðstig
L_{den} dB(A)
í 4m hæð



Reykjavíkurborg

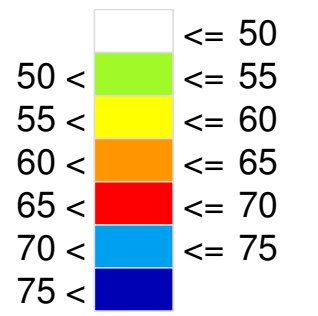
- Skýringar
- Hæðarlínur
 - Gata
 - Hljóðvarnir
 - Íbúðarhús
 - Skólar
 - Heilbrigðisstofnun
 - Önnur hús

Verk:
Hávaðakortlagning
Reykjavík
Gullinbrú
L_{den} dB(A) í 4m hæð
Núverandi umferð (2010)

| | |
|----------------------------|-------------------|
| Verkkaupi: Vegagerðin | |
| Mælikvarði 1:5000 | |
| 0 25 50 100 m | |
| Reiknað: KJE | Dags. Nóv 2012 |
| Teikning nr. RVK - 1701 | |



Hljóðstig
 L_{den} dB(A)
í 4m hæð



Reykjavíkurborg

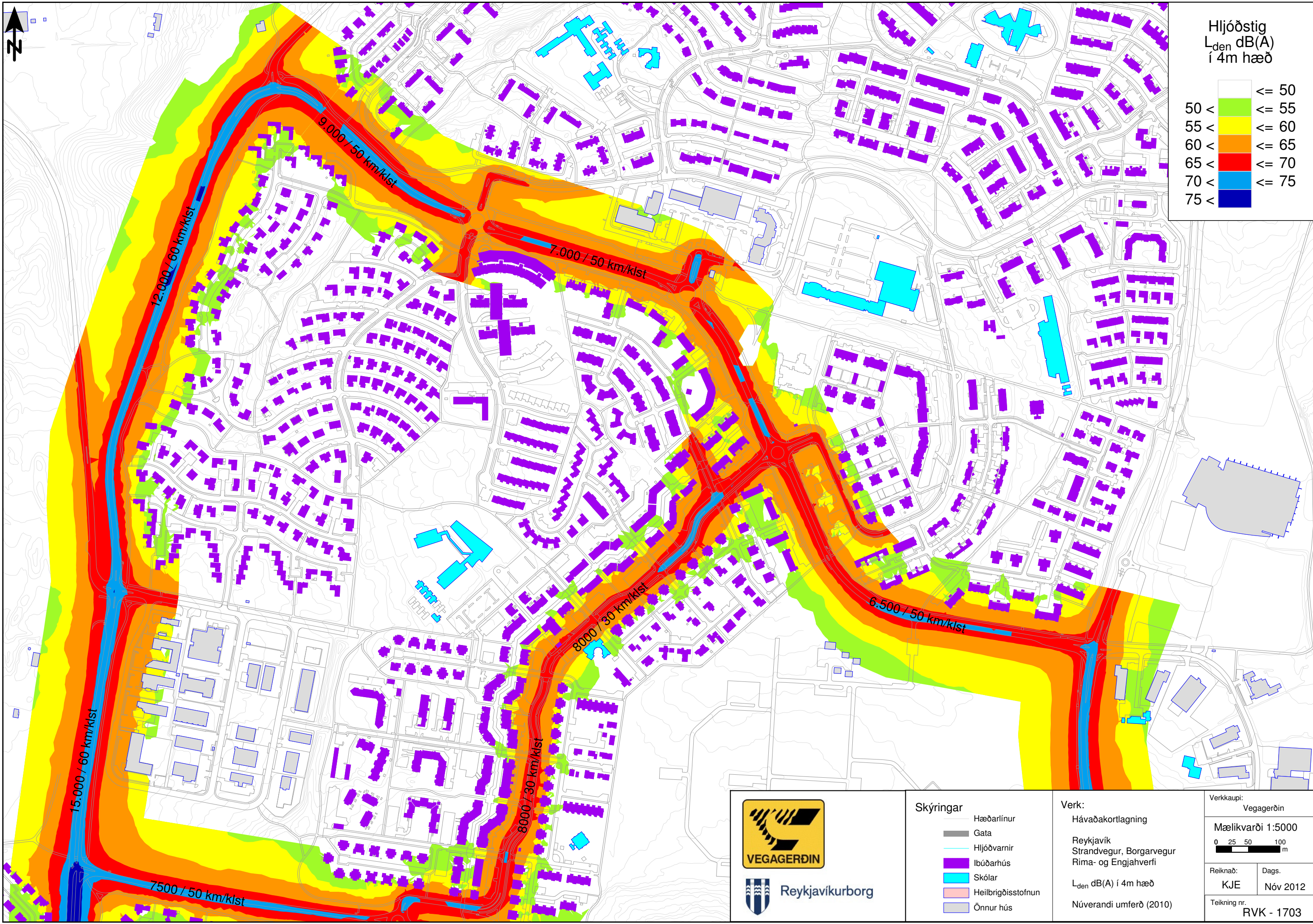
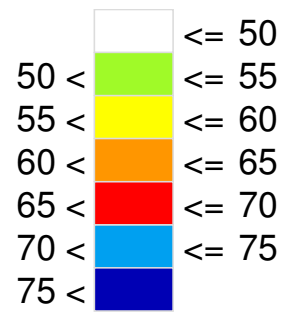
- Skýringar
- Hæðarlínur
 - Gata
 - Hljóðvarnir
 - Ibúðarhús
 - Skólar
 - Heilbrigðisstofnun
 - Önnur hús

Verk:
Hávaðakortlagning
Reykjavík
Gullinbrú, Strandvegur
Folda- og Rimahverfi
 L_{den} dB(A) í 4m hæð
Núverandi umferð (2010)

| | |
|----------------------------|-------------------|
| Verkkaupi: Vegagerðin | |
| Mælikvarði 1:5000 | |
| 0 25 50 100 m | |
| Reiknað: KJE | Dags: Nóv 2012 |
| Teikning nr. RVK - 1702 | |



Hljóðstig
 L_{den} dB(A)
í 4m hæð



Reykjavíkurborg

- Skýringar
- Hæðarlínur
 - Gata
 - Hljóðvarnir
 - Ibúðarhús
 - Skólar
 - Heilbrigðisstofnun
 - Önnur hús

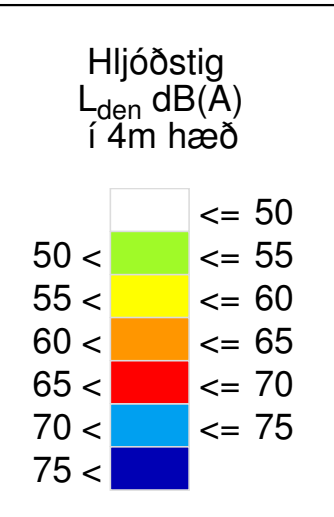
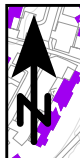
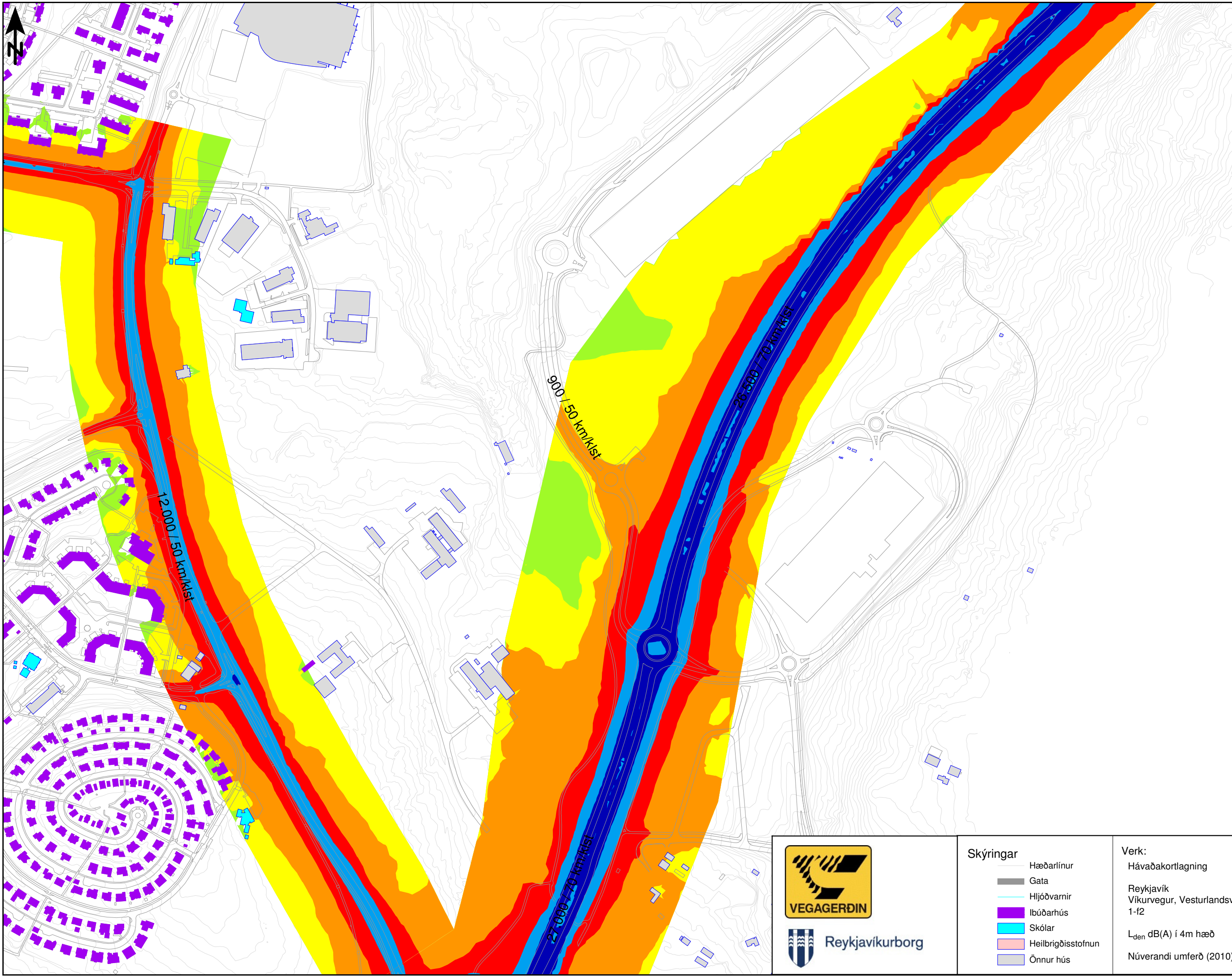
Verk:
Hávaðakortlagning
Reykjavík
Strandvegur, Borgarvegur
Ríma- og Engjahverfi

L_{den} dB(A) í 4m hæð
Núverandi umferð (2010)

Verkkaupi:
Vegagerðin

Mælikvarði 1:5000
0 25 50 100 m

| | |
|--------------|------------|
| Reiknað: | Dags. |
| KJE | Nóv 2012 |
| Teikning nr. | RVK - 1703 |

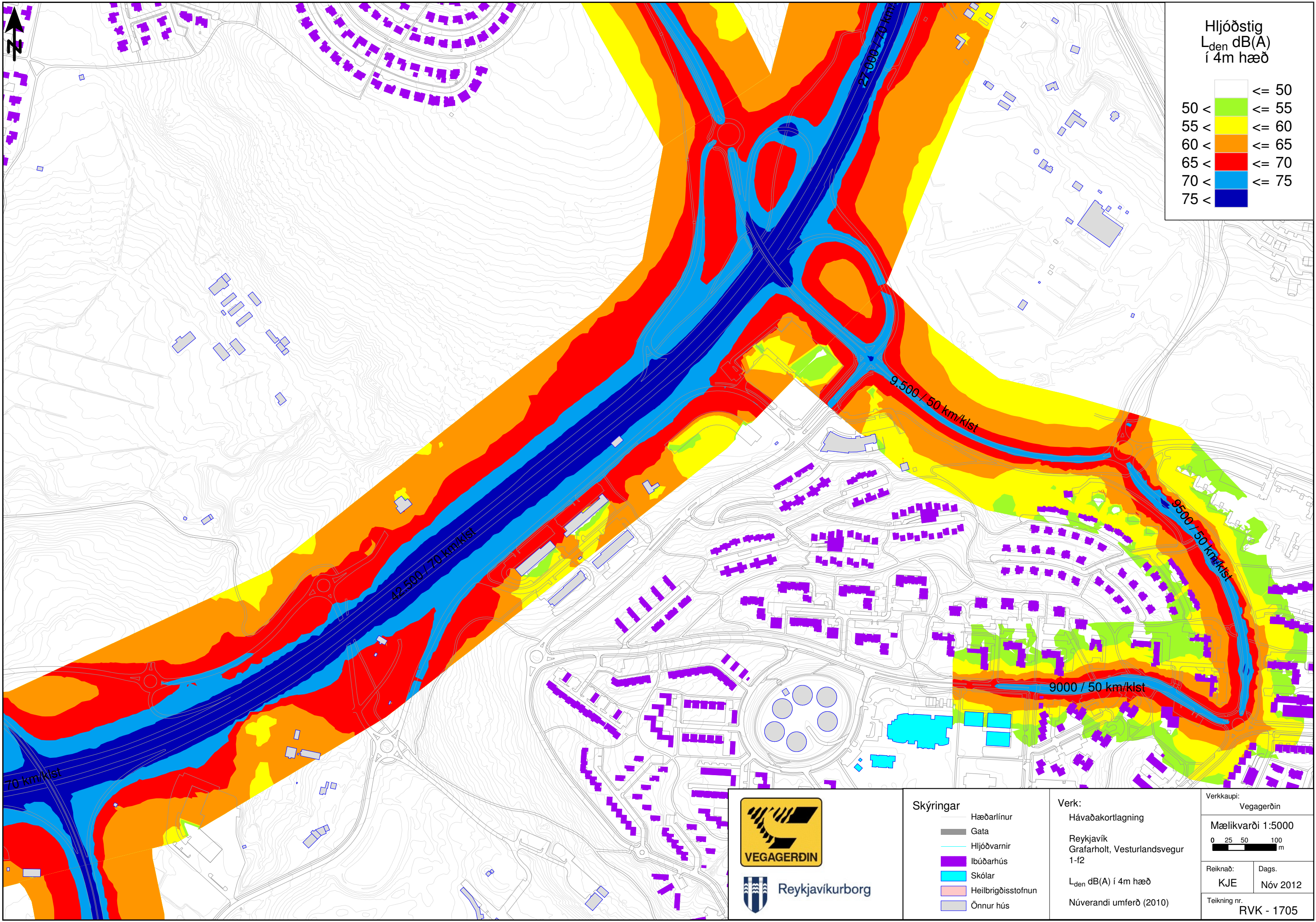


Reykjavíkurborg

- Skýringar
- Hæðarlínur
 - Gata
 - Hljóðvarnir
 - Íbúðarhús
 - Skólar
 - Heilbrigðisstofnun
 - Önnur hús

Verk:
Hávaðakortlagning
Reykjavík
Víkurvegur, Vesturlandsvegur
1-f2
L_{den} dB(A) í 4m hæð
Núverandi umferð (2010)

| | |
|----------------------------|-------------------|
| Verkkaupi: Vegagerðin | |
| Mælikvarði 1:5000 | |
| 0 25 50 100 m | |
| Reiknað: KJE | Dags. Nóv 2012 |
| Teikning nr. RVK - 1704 | |



Hljóðstig
L_{den} dB(A)
í 4m hæð

| | |
|-------|-------|
| <= 50 | <= 55 |
| 50 < | <= 60 |
| 55 < | <= 65 |
| 60 < | <= 70 |
| 65 < | <= 75 |
| 70 < | <= 75 |
| 75 < | <= 75 |



Reykjavíkurborg

Skýringar

| | |
|---|--------------------|
| — | Hæðarlínur |
| — | Gata |
| — | Hljóðvarnir |
| ■ | Ibúðarhús |
| ■ | Skólar |
| ■ | Heilbrigðisstofnun |
| ■ | Önnur hús |

Verk:
Hávaðakortlagning
Reykjavík
Grafarholt, Vesturlandsvegur
1-f2
L_{den} dB(A) í 4m hæð
Núverandi umferð (2010)

| | |
|----------------------------|-------------------|
| Verkkaupi: Vegagerðin | |
| Mælikvarði 1:5000 | |
| 0 25 50 100 m | |
| Reiknað: KJE | Dags: Nóv 2012 |
| Teikning nr. RVK - 1705 | |